



وزارة التربية والتعليم
مديرية التربية و التعليم لمنطقة الزرقاء الأولى
رياض ومدارس جامعة الزرقاء
ورقة عمل لمادة العلوم ، رقم (1)
للعام الدراسي 2024/2023 ، الفصل الدراسي (الأول)

اليوم :
التاريخ : 2023 / 9 /

الاسم:.....
الصف :السادس
الشعبة : ()

1- املأ الفراغات بالاجابة الصحيحة فيما يلي :

أ- وظيفة المجهر **مشاهدة الخلايا بصورة مكبرة**

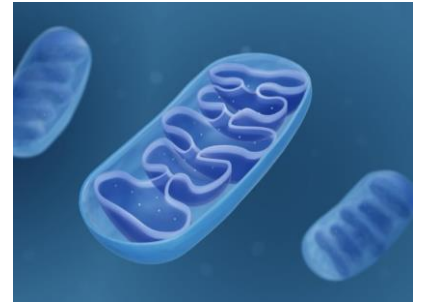
ب- من الأمثلة على العضيات داخل الخلية **الرايبوسومات**

ج- يستخدم الذراع في المجهر ل **حمل المجهر** وتستخدم المنضدة ل **وضع الشريحة عليها**

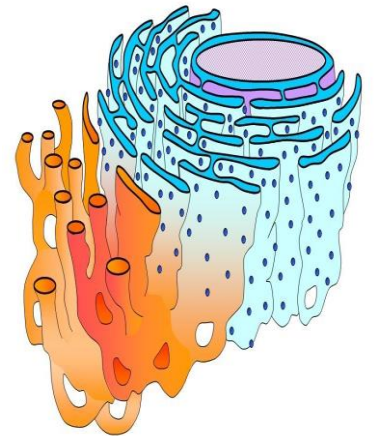
د- تحصل الكائنات الحية ومنها النباتات على الطاقة اللازمة للقيام بالعمليات الحيوية في عملية تسمى **التنفس الخلوي**

2- أجب عن الاسئلة التي تلي كل صورة :

-أنا الجزء المسؤول في الخلية عن اعطاء الطاقة لها ف من أكون ؟ **الميتوكوندريا**



- أنا الجزء المسؤول عن نقل المواد داخل الخلية ف من أكون ؟ **الشبكة الاندوبلازمية**



3- تتبع المخطط التالي ليكون بالشكل الصحيح :



4- كيف تتم عملية البناء الضوئي داخل النبتة ؟

تفاعل الماء مع ثاني اكسيد الكربون بوجود أشعة الشمس لانتاج الغلوكوز

5- - وضح الفرق بين طرق نقل المواد عبر الغشاء البلازمي (الانتشار ، الخاصية الاسموزية)

الانتشار ←

انتقال المواد من الوسط الاعلى تركيز الى الاقل تركيز دون الحاجة الى طاقة

الخاصية الاسموزية ←

انتقال الماء من الوسط الاقل تركيز بالمواد الذائبة فيه الى الوسط الاعلى تركيز بالمواد الذائبة