

## إجابات أسئلة مراجعة الدرس الأول

### الخلية

السؤال الأول:

**الفكرة الرئيسة:** مم تتكون أجسام الكائنات الحيّة؟  
تتكون أجسام الكائنات الحية من خلايا.

السؤال الثاني:

**المفاهيم والمصطلحات:** أضع المفهوم المناسب في الفراغ:

- ( **كائنات وحيدة الخلية** ) : كائنات حيّة بسيطة التركيب تتكون أجسامها من خلية واحدة.
- ( **خلية حقيقية النواة** ) : خلايا تحتوي على نواة.

السؤال الثالث:

**أقارن** بين الرايوسومات والبلاستيدات الخضراء من حيث وظيفة كل منهما.

**الرايوسومات:** بناء البروتينات في الخلية.

**البلاستيدات الخضراء:** صنع الغذاء في النباتات بعملية البناء الضوئي.

السؤال الرابع:

**أوضح** أهمية المجاهر في تعرف الخلايا وتركيبها.

أدى اختراع المجاهر إلى اكتشاف الخلايا، وتحديد العضيات الموجودة داخلها، ومعرفة وظيفة كل منها.

السؤال الخامس:

**أفسر:** تستطيع النباتات إنتاج غذائها بنفسها بينما لا تتمكن الحيوانات من ذلك.

توجد البلاستيدات الخضراء في خلايا النباتات ويُصنع عن طريقها الغذاء، في حين لا توجد البلاستيدات الخضراء في الخلايا الحيوانية، لذلك لا يُصنع الغذاء فيها.

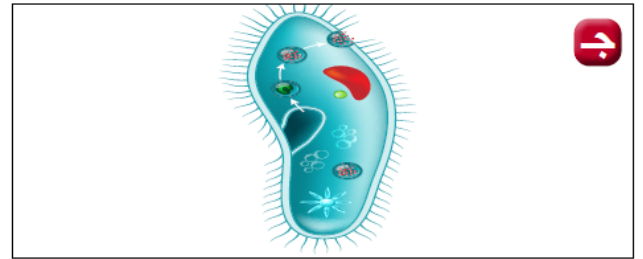
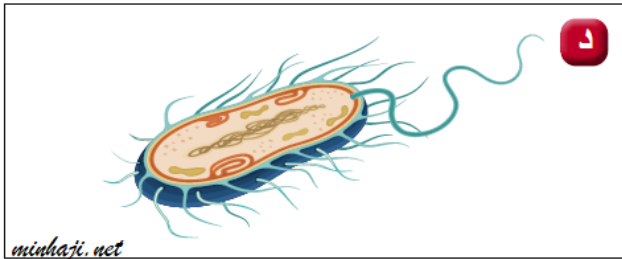
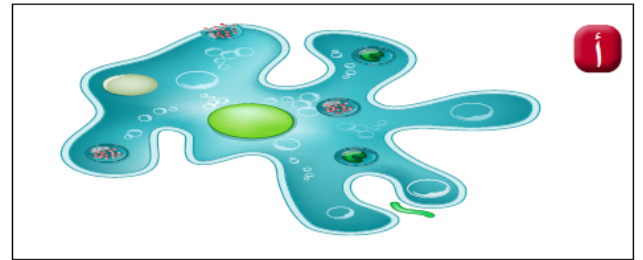
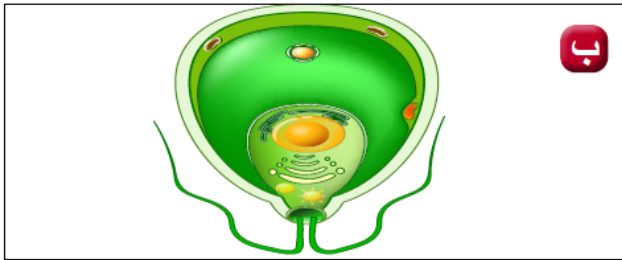
السؤال السادس:

**التفكير الناقد:** لماذا تموت الخلايا عند فقدانها الغشاء البلازمي؟

لأن الغشاء البلازمي يحيط بالخلية، ويحميها من المؤثرات الخارجية، ويسهم في تنظيم تبادل المواد بينها وبين البيئة الخارجية.

السؤال السابع:

أختار الإجابة الصحيحة. الخلية بدائية النواة مما يأتي هي:



الإجابة: (د) البكتيريا