

## أدرب وأحل المسائل

### تفسير التمثيلات البيانية

يبين منحنى التحويل الآتي العلاقة بين المليلتر ووحدة الكوب المعياري الذي يستعمل لقياس الكميات في الطبخ.



(1) كم مليلتراً من السائل يقابل الكوب المعياري الواحد؟

240 mL

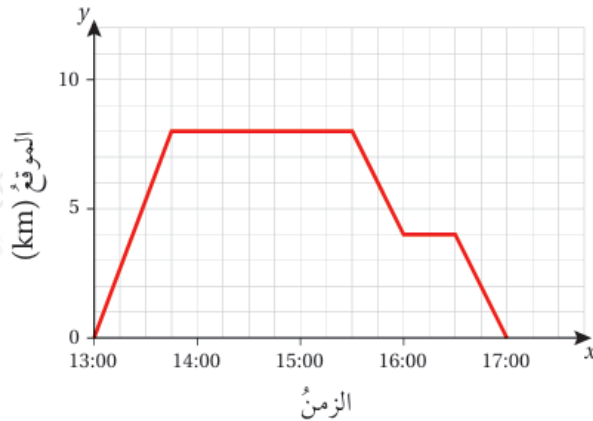
(2) كم كوباً معيارياً يقابل 150 mL؟

0.625

(3) كم مليلتراً من السائل تحتاج إليه وصفة تتطلب كوباً ونصفاً.

360 mL

يبين التمثيل البياني المجاور رحلة زيد على دراجته من منزله إلى المركز الثقافي، وفي طريق عودته إلى المنزل توقف عند أحد المحال التجارية.



(4) في أي ساعة غادر زيد المنزل؟

1 p.m.

(5) كم كيلومتراً يبعد المركز الثقافي عن منزل زيد؟

8 km

(6) كم كيلومتراً يبعد المحل التجاري عن منزل زيد؟

4 km

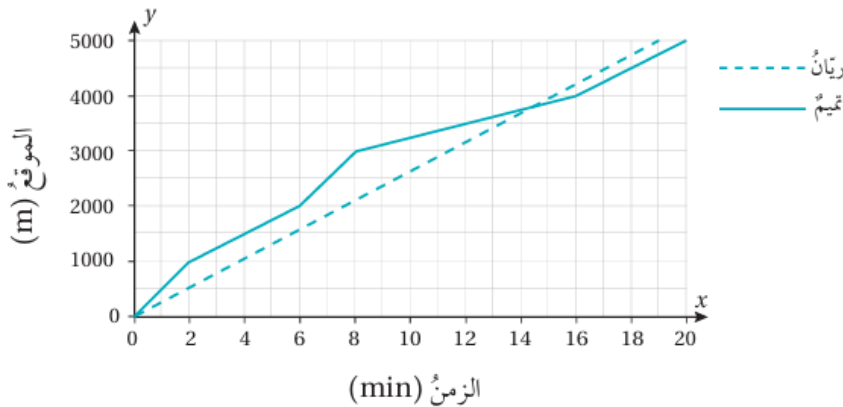
(7) كم أمضى زيد من الوقت في المركز الثقافي؟

134h

(8) أجد السرعة المتوسطة لزيد في المدة الزمنية 15:30 - 16:00

-8 km/h

m شارك تميم وريان في سباق الجري لمسافة 5000، وبين الشكل المجاور موقع كل منهما بالنسبة إلى نقطة البداية.



(9) أيهما ركض بسرعة متوسطة ثابتة؛ تميم أم ريان؟ أبرر إجابتي.

ريان؛ لأن الميل ثابت، وهو يمثل السرعة.

(10) أجد السرعة المتوسطة لريان خلال السباق كاملاً.

263.2 m/min

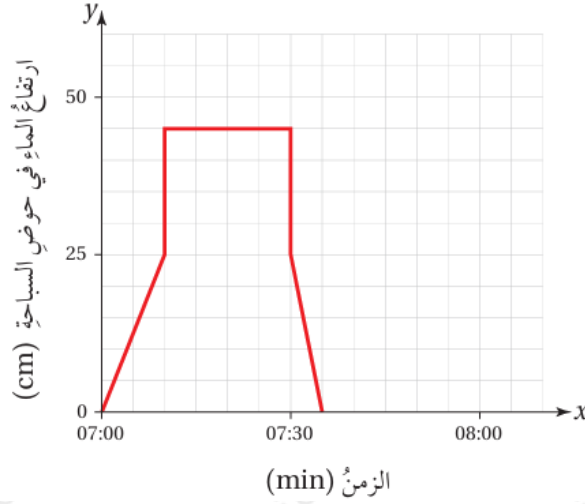
(11) من فاز بالسباق؛ ريان أم تميم؟ أبرر إجابتي.

ريان؛ لأنه الميل وصل أولاً.

min زمن وصول ريان 19 .

min زمن وصول تميم 20 .

ملأ كمال حوض استحمام بالماء، وعندما أصبحت فيه كمية مناسبة من الماء نزل فيه مدة زمنية معينة، ثم خرج وأفرغ الحوض من الماء. يبين التمثيل البياني المجاور ارتفاع الماء في الحوض خلال هذه المدة.



12) ما ارتفاع الماء في الحوض قبل نزول كمال فيه؟

25 cm

13) ما ارتفاع الماء في الحوض عندما نزل كمال فيه؟

45 cm

14) كم دقيقة أمضى كمال في الحوض؟

18 min