



امتحان شهادة الدراسة الثانوية العامة لعام ٢٠٠٧ الدورة الصيفية

وثيقة محمية  
(محدود)

مدة الامتحان : ٠٠ : ٠٣ : ٠٣  
اليوم والتاريخ : الأحد ٢٠٠٧/٦/١٧

المبحث : الحاسوب / المستوى الثالث  
الفرع : الأدبي والعلمي والشعري والإدارة المعلوماتية المسار الأول والثاني

ملحوظة : أجب عن الأسئلة الآتية جميعها وعددها (٧)، علماً بأن عدد الصفحات (٤)

السؤال الأول : (١٥ علامة)

يتكون هذا السؤال من عشر فقرات ، انقل إلى دفتر إجابتك رقم الفقرة وضع إشارة (✓) بجانب رقم الفقرة الصحيحة، وإشارة (x) بجانب رقم الفقرة الخاطئة:

١) يعتبر المتغير الرمزي LET\$ متغيراً رمزياً مقبولاً بلغة البرمجة QBASIC.

٢) يعتبر المدى (A22:A33) مثلاً على المدى الأفقي.

٣) يمكن تتبع الأخطاء للبرنامج المكتوب بلغة البرمجة QBASIC وذلك من خلال لائحة تصحيح (Debug).

٤) في الشبكة التناظرية (Peer to Peer) تكون جميع الأجهزة متكافئة باستثناء جهاز واحد له حق الوصول إلى الشبكة بشكل خاص.

٥) بروتوكول الشبكة (Network Protocol) من أجهزة ربط الشبكات الحديثة.

٦) في لغة البرمجة QBASIC يقوم الاقتران المكتبي SUM(X) بجمع القيم المدخلة الموجبة والسالبة.

٧) الشريط الذي تظهر فيه محتويات الخلية النشطة في برمجية Excel يسمى شريط المعادلات.

٨) يحتوي شريط المعادلات في برمجية Excel على زر إدراج معادلة.

٩) يعتبر المتغير العددي X2Y متغيراً عددياً مقبولاً في لغة البرمجة QBASIC .

١٠) تعتبر الصيغة IF Condition THEN Statement1 ELSE Statement2 ELSE Statement3

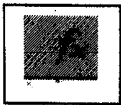
من الصيغ العامة لجملته الاختيار IF .

السؤال الثاني : (١٨ علامة)

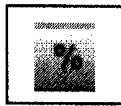
أ) عرف كل مما يأتي:

الخلية ، المدى ، النص المترابط ( ٦ علامات )

ب) ما وظيفة كل من الأيقونات التالية والتي تظهر في شريط الأدوات في برمجية Excel : ( ٤ علامات )



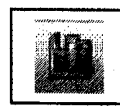
-٤



-٣



-٢



-١

يتبع الصفحة الثانية.... / ٢

### الصفحة الثانية

(ج) اذكر ثلاثاً من معدات ربط الشبكات. ( ٣ علامات )

(د) اذكر دلالة كل جزء يتكون منه عنوان البريد الإلكتروني التالي بالترتيب:  
Hasan\_2000@nasseej.com

(هـ) على ماذا تدل كل من الاختصارات الآتية في المواقع الإلكترونية:  
-١ .gov -٢ .net (علامتان)

### السؤال الثالث : (١٣ علامة)

(أ) اكتب التعبيرات الجبرية الآتية بلغة QBASIC : (٤ علامات)

$$\sqrt{4xy(-8w+1)} \quad -١$$

$$X^2 + \frac{A+C}{B-A} \quad -٢$$

(ب) إذا كانت  $K=6$  ،  $H=4$  ، فجد قيمة التعبيرات الآتية المكتوبة بلغة QBASIC : (٦ علامات)

1.  $K*H - (K - H) + H^2$

2.  $2 * K + 3 *(H + 3)$

3.  $K*H > K$

(ج) تحتوي لائحة التنفيذ Run في شريط اللوائح في برمجية QBASIC على الخيارات الآتية:

Start -١      Restart -٢      Continue -٣

اكتب طبيعة عمل كل من هذه الخيارات. (٣ علامات)

### السؤال الرابع : (١٢ علامة)

(أ) اكتب برنامجاً بلغة QBASIC يقوم بإدخال علامات الطلبة في صفك لمبحث اللغة العربية ويطبع المتوسط الحسابي لعلامات الطلبة، وإذا كان المتوسط الحسابي لعلامات الطلبة أكبر من ٨٠ فسوف يطبع جملة Excellent Class . (٧ علامات)

(ب) اكتب برنامجاً بلغة QBASIC لإيجاد وطباعة مجموع المتسلسلة الآتية:

$$2^1 + 4^2 + 6^3 + \dots + 20^{10} \quad (٥ علامات)$$

( ٣ علامات )

(ج) اذكر ثلاثاً من معدات ربط الشبكات.

( ٣ علامات )

(د) اذكر دلالة كل جزء يتكون منه عنوان البريد الإلكتروني التالي بالترتيب:

Hasan\_2000@nasseej.com

( علامتان )

(هـ) على ماذا تدل كل من الاختصارات الآتية في المواقع الإلكترونية:

-٢ .net

-١ .gov

**السؤال الثالث : (١٣ علامة)**

( ٤ علامات )

(أ) اكتب التعبيرات الجبرية الآتية بلغة QBASIC :

$$\sqrt{4xy(-8w+1)} \quad -١$$

$$X^2 + \frac{A+C}{B-A} \quad -٢$$

( ٦ علامات )

(ب) إذا كانت  $K=6$  ،  $H=4$  ، فجد قيمة التعبيرات الآتية المكتوبة بلغة QBASIC :

1.  $K*H - (K - H) + H^2$

2.  $2 * K + 3 *(H + 3)$

3.  $K*H > K$

(ج) تحتوي لائحة التنفيذ Run في شريط اللوائح في برمجية QBASIC على الخيارات الآتية:

Continue -٣

Restart -٢

Start -١

( ٣ علامات )

اكتب طبيعة عمل كل من هذه الخيارات.

**السؤال الرابع : (١٢ علامة)**

(أ) اكتب برنامجاً بلغة QBASIC يقوم بإدخال علامات الطلبة في صفك لمبحث اللغة العربية ويطبع المتوسط الحسابي لعلامات الطلبة، وإذا كان المتوسط الحسابي لعلامات الطلبة أكبر من ٨٠ فسوف يطبع جملة Excellent Class . (٧ علامات)

(ب) اكتب برنامجاً بلغة QBASIC لإيجاد وطباعة مجموع المتسلسلة الآتية:

( ٥ علامات )

$$2^1 + 4^2 + 6^3 + \dots + 20^{10}$$

السؤال السادس : ( ١٢ علامة )

- (٥ علامات) (أ) اذكر قواعد الأولوية ( Priority ) التي تستخدم وتطبق في لغة البرمجة QBASIC .
- (علامتان) (ب) يعتبر التوثيق من خطوات حل المسألة، ما فائدة هذه الخطوة؟
- (علامتان) (ج) وضّح عمل المترجم في لغة البرمجة QBASIC .
- (٣ علامات) (د) ما وظيفة كل من الإقترانات المكتبية الآتية في لغة البرمجة QBASIC :

INT(X)	SQR(X)	ABS(X)
--------	--------	--------

السؤال السابع : ( ٢٠ علامة )

تأمل الشكل الآتي، ثم أجب عن الأسئلة التي تليه:

رقم الطالب	اسم الطالب	العلوم	الرياضيات	الثقافة العربية	التربية الإسلامية
1	أحمد	95	96	97	99
2	محمد	96	97	96	
3	محمود	94	93	92	
4	جهاد	88	66	70	
5	منير	75	80	75	
6	رائد	70	82	70	
7		66	75	66	
8					
9					
10					
11					

- (١) اكتب اسم الملف الذي يمثله الجدول أعلاه . (علامة واحدة)
- (٢) كم عدد أوراق العمل في هذا الملف؟ (علامتان)
- (٣) اذكر خطوات زيادة عرض العمود الخاص بمبحث التربية الإسلامية ليتناسب مع محتوياته عن طريق شريط اللوائح فقط. (٣ علامات)
- (٤) ما هو الإجراء الذي تم على بعض خلايا الصف السادس في الجدول؟ (علامتان)
- (٥) ما المعادلة المستخدمة لإيجاد قيمة محتوى الخلية النشطة؟ (علامتان)
- (٦) ما نتيجة تنفيذ المعادلة =COUNT(A1:F10) ؟ (علامتان)
- (٧) استخدم الإقتران المكتبي ( الدالة ) و المدى المناسبين في كتابة المعادلات اللازمة لإيجاد (كلا من: أ) - معدل علامات الطالب أحمد. (علامتان)
- (ب) - مجموع علامات الطالب جهاد. (علامتان)
- (٨) ما محتوى الخلية في المدى ( B2 : C3 ) ؟ (٤ علامات)

إنتهت الأسئلة



امتحان شهادة الدراسة الثانوية العامة لعام ٢٠٠٧ (الدورة الصيفية).

المبحث: الحاسوب / المستوى الثالث / الإجابة النموذجية - مدة الامتحان: ٣٠ دقيقة  
الفرع: الفروع الأكاديمية  
التاريخ: ١٧ / ٦ / ٢٠٠٧

إجابة السؤال الأول

رقم الفقرة	١	٢	٣	٤	٥	٦	٧	٨	٩	١٠
الإجابة	✓	×	✓	×	×	×	✓	✓	✓	×

وتعتمد الإجابة في حال تم استبدال إشارة إلى ✓ بنعم وإشارة إلى × بلا.  
علامة ونصف لكل إجابة صحيحة وبحد أعلى ١٥ علامة.

إجابة السؤال الثاني:

- أ) الخلية: تقاطع الصف والعمود. (أو أي إجابة صحيحة) علامتان. لا تجزأ  
المدى: مجموعة الخلايا المتتالية. (أو أي إجابة صحيحة) علامتان. لا تجزأ  
النص المترابط: هو النص الذي يربط صفحة الانترنت الموجود فيها بصفحات أخرى في الموقع نفسه أو مع موقع آخر.  
أو ما يدل عليها. مثل: يتغير شكل مؤشر الفأرة ويعمل على ربط صفحة الانترنت الموجود فيها بصفحات أخرى في الموقع نفسه أو مع موقع آخر.  
صفحة ٢٠٣ (أو أي إجابة صحيحة) علامتان. لا تجزأ  
وبحد أعلى ٦ علامات لهذا الفرع

- ب) ١- الرسم البياني أو أيقونة إدراج رسم بياني أو معالج التخطيطات  
٢- ترتيب تنازلي للبيانات. أو خرز تنازلي  
٣- النسبة المئوية. أو ضرب ١٠٠٪  
٤- لصق دالة أو إدراج تنازلي إدراج دالة أو احترام صفحة ٢٧١ (علامة واحدة لكل إجابة صحيحة)  
وبحد أعلى ٤ علامات لهذا الفرع

- ج) ١- المقسم Switch - ٢- الموزع Hub - ٣- الجسر Bridge  
صفحة ١٩٩ (علامة واحدة لكل إجابة صحيحة)  
وبحد أعلى ٣ علامات لهذا الفرع

- د) Hasan\_2000 : اسم خاص بالمستخدم أو اسم المستخدم أو اسم الخدمة المستخدمة أو اسم الخدمة المستخدمة  
@ : رمز الربط أو رمز خاص أو رمز خاص بالربط  
nasseej.com : اسم الموقع الذي يقدم خدمة البريد الإلكتروني على الإنترنت. وأذا كتب نوع الموقع أعتبر صحيحاً.  
nasseej.com : لومضها هي ٢٠٤ (علامة واحدة لكل إجابة صحيحة) وبحد أعلى ٣ علامات لهذا الفرع  
- .gov : المواقع الحكومية أو حكومية (وإذا خلاصت) وبحد أعلى ٣ علامات لهذا الفرع  
.net : المواقع الإعلامية، اعلامي (تعتبر كلمة سيكات خطأ)  
صفحة ٢٠٤ (علامة واحدة لكل إجابة صحيحة) وبحد أعلى علامتان لهذا الفرع

رقم الفقرة	١	٢	٣	٤	٥	٦	٧	٨	٩	١٠
الإجابة	✓	×	✓	×	×	×	✓	✓	✓	×

وتعتمد الإجابة في حال تم استبدال إشارة إل ✓ بنعم وإشارة إل × بلا. علامة ونصف لكل إجابة صحيحة وبعد أعلى ١٥ علامة.

إجابة السؤال الثالث

أما 1/2 لونها تعبير خطأ .

أو (1/2) أو 0.5 بيوم أو أو (5) لونها .

(أو أي إجابة صحيحة) علامتان ولا تجزأ.

$(4 * X * Y * (-8 * W + 1))^{(0.5)}$	١
$SQR(4 * X * Y * (-8 * W + 1))$	-
$X^2 + ((A+C)/(B-A))$	-٣

(أو أي إجابة صحيحة) علامتان ولا تجزأ.

الإجابة صفحة: ٢١٩ إلى ٢٢٢  
وبعد أعلى ٣ علامات لهذا الفرع

(ب)

1. 38

أرقام كمها وردت عزي اولهذي  
تصير صحيحة = 38

2. 33

اي شكل للأرقام يتغير صحيح لانه المطلوب ليس ناتج حاشية  
= 33

3. True نعم أو صحيح أو صواب أو True

الإجابة صفحة: ٢١٩ إلى ٢٢٢ (علامتان) لكل إجابة صحيحة وبعد أعلى ٦ علامات لهذا الفرع

(ج)

- 1- Start : للبدء في تنفيذ البرنامج. أو تنفيذ البرنامج فقط
- 2- Restart : لإعادة البدء في تنفيذ البرنامج من البداية. أو إعادة تنفيذ البرنامج .
- 3- Continue : للاستمرار في تنفيذ البرنامج. (كاملة)

الإجابة صفحة: ٢١٧ (علامة واحدة فقط لكل إجابة صحيحة وبعد أعلى ٣ علامات لهذا الفرع)

صدم



رقم الفقرة	١	٢	٣	٤	٥	٦	٧	٨	٩	١٠
الإجابة	✓	✗	✓	✗	✗	✗	✓	✓	✓	✗

وتعتمد الإجابة في حال تم استبدال إشارة إل ✓ بنعم وإشارة إل ✗ بلا. علامة ونصف لكل إجابة صحيحة وبعد أعلى ١٥ علامة.

إجابة السؤال الرابع **عند أي تراجم صحيح بعد إعادة توزيع علامات بشكل**  
**يؤاتي عملك (توزيع) يعتمد**

```
INPUT "number of students", N
FOR I=1 TO N
    INPUT GRADE
```

علامة إذا وجدت خارج جملة الدوران

علامة إذا اكتملت جملة الدوران FOR NEXT

علامة إذا وجدت داخل جملة الدوران

```
SUM=SUM+GRADE
NEXT I
```

علامة إذا وجدت داخل جملة الدوران

```
AVERAGE=SUM/N
PRINT AVERAGE
```

علامة إذا وجدت خارج جملة الدوران

علامة إذا وجدت خارج جملة الدوران

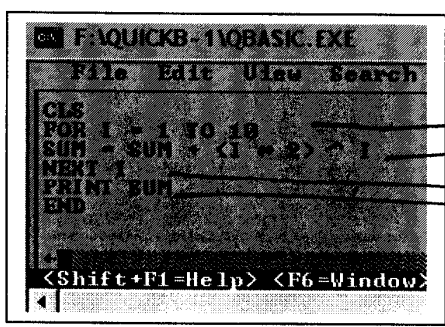
```
IF AVERAGE > 80 Then Print "Excellent Class"
END
```

علامة إذا وجدت خارج جملة الدوران

ملاحظة: إذا اكتسب الطالب داخل الدوران  
 print sum/N  
 يا فذ علامة إجماع المقدر  
 ولا يا فذ علامة (طبايع)  
 أما إذا كثرها فارجع الدوران فيا فذ لعلامتين.

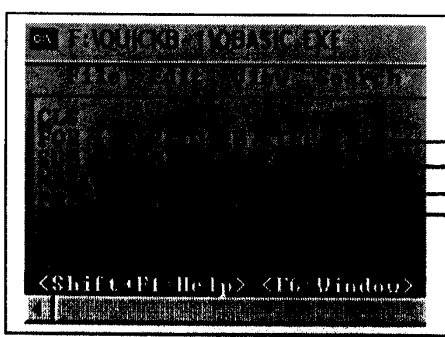
إذا كانت داخل الدوران  
 كتب صحيح  
 بشرط بعد sum  
 صحيح

الإجابة صفحة: 242 ( أو أي إجابة أخرى صحيحة بعد أعلى 7 علامات لهذا الفرع )



كلاس  
 كلاس  
 كلاس  
 كلاس

عند أي إجابة صحيحة  
 هو ولو لم يكن  
 دوران



كلاس  
 كلاس  
 كلاس  
 كلاس

```
J=0
For I=2 To 20 step 2
    J=J+1
    sum=sum+I^J
Next I
Print sum

J=1
For J=2 To 20 step 2
    sum=sum+I^J
Next J
Print sum
```

توزيع لاصفا  
 للأجزاء  
 الجديدة  
 - داخل For كلاس  
 - For كلاس  
 - Next كلاس  
 - print كلاس

إجابة أخرى صحيحة بعد أعلى 7 علامات لهذا الفرع

صحيح

تحدد النتائج كيفما ظهرت صحیحہ (الارقام غزبي او غلدي صحیحہ)  
 د اقل مربع داخل دائره

علامه على كل واحد

```
C:\DOCUME~1\SMARTP~1\Desktop\COPYOF~1.EXE
2
5
7
Press any key to continue
```

١) ولو كانت النتيجة على النحو  
 ٥ ٧  
 ٣ علامات  
 ٧ ٥ ٢ ولو كانت على الشكل  
 يا ضد علامه واحده فقط للناوع ٢  
 ولو كانت ٢٢ شكله ٢٥٦ يا ضد علامه واحده على الشكل ٢

```
C:\DOCUME~1\SMARTP~1\Desktop\1
29
Press any key to continue
```

٢) لو كانت ٢٩ بالنتجه العربيه  
 مني صحیحہ عاصا  
 ٣ علامات وهي الاجابها الوحيه  
 المعقوده بناوع غوره  
 ٢٩ ولا يغفل اي شئ  
 صلب او بعدها ولا تجزأ علامته مطلقا . فتوكتب

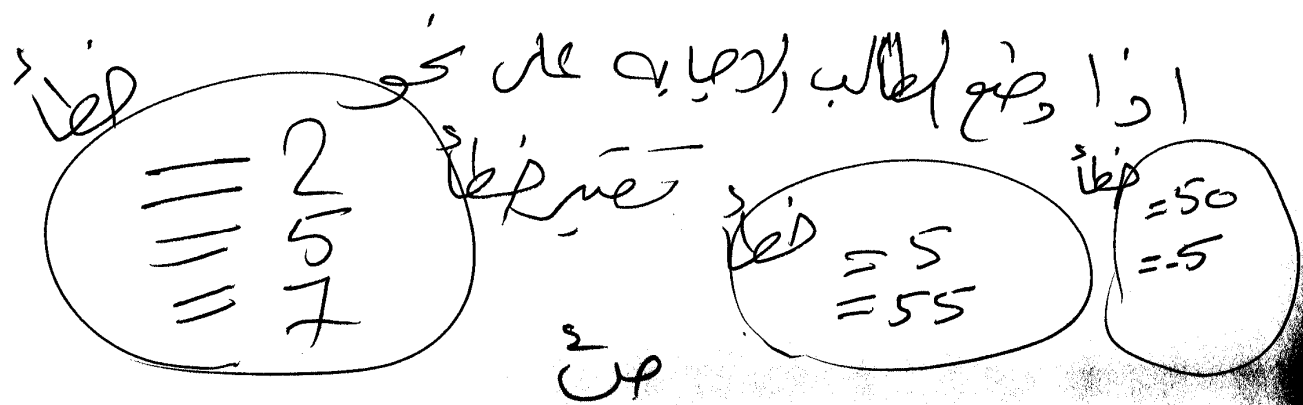
٥٥٥ م ٢٩ هذا خطأ (مفروضه)

```
F:\QUICKB~1\QBASIC.EXE
5
55
Press any key to continue
```

٣) او ٥  
 ٥٥  
 علامتان  
 ولا تجزأ واذا طبع  
 فاعد صلبه ٥٥٥  
 فلا يعزاني علامه  
 حتى لو طبع بناوع اصحيح  
 او لا (مفروضه) ولا تجزأ

```
F:\QUICKB~1\QBASIC.EXE
50
-5
Press any key to continue
```

٤) علامتان  
 او ٥  
 ٥ -  
 علامه  
 ضئيله ويؤخذ علامتان  
 هنا تجزأ علامته (علامه لكل صلبه print صحیحہ)





رقم الفقرة	١	٢	٣	٤	٥	٦	٧	٨	٩	١٠
الإجابة	✓	×	✓	×	×	×	✓	✓	✓	×

وتعتمد الإجابة في حال تم استبدال إشارة إل ✓ بنعم وإشارة إل × بلا.  
علامة ونصف لكل إجابة صحيحة وبعد أعلى ١٥ علامة.

إجابة السؤال السادس:

(أ) ١- الأقواس.

٢- الأسس. أو الأس أو القوة. أو  $^{\wedge}$ .

٣- الضرب والقسمة أو  $^*/$ .

٤- الجمع والطرح أو  $+ -$ .

بالترتيب من الأعلى إلى الأسفل وكل نقطة موقوفة الصحيح

١- سهولة فهم البرنامج .  
٢- سهولة تركيب البرنامج .  
٣- توضيح التركيب .  
٤- سهولة تطوير البرنامج .  
٥- ...  
أي إجابتي بالحق

٥- في حالة تساوي الأولويات يتم التنفيذ من اليسار إلى اليمين.

هذه النقاط لا تخضع للترتيب وقد توزع مع ٤٨٣

لكل نقطة علامة وبعد أعلى ٥ علامات. وإذا ذكرت جميع النقاط متلاصقة فتعتبر صحيحة ويأخذ العلامة كاملة. وفي حال دمج أكثر من نقطة معا يعتبر صحيحاً ويأخذ العلامة كاملة. مثل:

الضرب والقسمة أو  $^*/$  . من اليسار إلى اليمين  
الجمع والطرح أو  $+ -$  . من اليسار إلى اليمين  
صفحة ٢٢٠

ب) تساعد عملية التوثيق في تسهيل فهم البرنامج أو تسهل عملية المتابعة أو التطوير أو فهم الهدف من البرنامج. أو أي إجابة تحوي أي جزء من الأجزاء الواردة أعلاه فتعتبر صحيحة أي لو كتب الطالب تسهيل فهم البرنامج فقط فتعتبر صحيحة ويأخذ علامتان وهكذا. صفحة ٢١١

ج) يقوم بترجمة البرنامج المصدري وبعد المعالجة يتم تحويله إلى البرنامج الهدف. أو من خلال الرسم

علامتان (أو تحويل البرنامج المصدري إلى برنامج الهدف) أو ترجمته أو تحويله من لغة عالية المستوى إلى لغة منخفضة (الآلة) (الإنسان) صفحة ٢٠٨ و ٢٠٩

١- تعطي القيمة المطلقة للقيمة العددية X أو تحويل الرقم إلى عدد موجب  
٢- تعطي الجذر التربيعي للعدد X  
٣- تعطي أكبر عدد صحيح أقل أو يساوي X  
صفحة ٢٤٤

لكل اقتران صحيح علامة وبعد أعمال

أما | X | فتعتبر خطأ  
أما  $X^{\wedge}$  فتعتبر خطأ  
ص

رقم الفقرة	١	٢	٣	٤	٥	٦	٧	٨	٩	١٠
الإجابة	✓	×	✓	×	×	×	✓	✓	✓	×

وتعتمد الإجابة في حال تم استبدال إشارة إل ✓ بنعم وإشارة إل × بلا.  
علامة ونصف لكل إجابة صحيحة وبعد أعلى ١٥ علامة.

### المهمة ليست اجابية

### إجابة السؤال السابع

علامة واحدة

(١) علامات طلاب الصف الثاني الأساسي

كل صر كلامه واداً  
له لطر خطأ لا يؤثر  
على ترتيبهم

(٢) ٥  
(٣) ١- ظلل العمود أو وضع المؤشر في أي خلية في العمود

٢- من لائحة تنسيق اختر الأمر عمود  
٣- اختر احتواء تلقائي (أو امتواء تلقائي للحدود) (لحل خطوة كلامه) ومرتبة ٣ علامات

ملاحظة: لو لم يذكر الطالب انه انزل على ٣, ٥, ٢ حسب ترتيبها ولها علامتان.  
٤- تظليل الخلفية للمدى (A6:E6) أو تظليل خلفية أو تظليل خلفية بعض الخلايا. أو أي إجابة صحيحة

٥- ~~تعبئة~~ تعبئة لونه الخلفية، نقشي ~~تظليل~~ تظليل ~~تعبئة~~ وتضع ظل صحيحة  
٦- المعاداة برسم إشارة تعبئة خطأ ولا يتم بحروف مغيرة  
٦- ٣٠  
٧- ~~تعبئة~~ تعبئة خطأ =  $SUM(C2:F2)/4$

٨- أحمد ، محمد ، ٩٥ ، ٩٦  
أو  $F5$  تعبئة صحيحة  
٩- علامتان لا تجزأ (لا يراعى الخطأ الإملائي) علامتان  
١٠- علامتان لا تجزأ (لا يراعى الخطأ الإملائي)

ملاحظة: لا يقبل استخدام مراجع الخلايا أو إشارات الجمع أو قيم الخلايا.  
الترتيب غير مهم بعد أعلى ٤ علامات

أو ضربها بالـ ١

لو كتبت إشارة ناقص قبل المعدل أو المجموع تعتبر صحيحة

إذا كتبت الطالب ~~المعدل~~ لبيان خطأه اعلاشياً صير خطأ

B2: ١ الد	C2: ٩٥
B3: عمود	C3: ٩٦

كيفها مروت دون زيادة  
الترتيب غير مهم  
صحيح