

امتحان شهادة الدراسة الثانوية العامة لعام ٢٠١٧ / الدورة الشتوية

(وبينة محمية/محمدة)

مدة الامتحان : $\frac{1}{2}$ ساعة

اليوم والتاريخ: الأربعاء ٢٠١٧/١١/٢٠

المبحث : علوم الأرض والبيئة / المستوى الثالث

الفرع : العلمي

ملحوظة : أجب عن الأسئلة الآتية جميعها وعددها (٥) ، علماً بأن عدد الصفحات (٤).

السؤال الأول: (٢٢ علامة)

(٤ علامات)

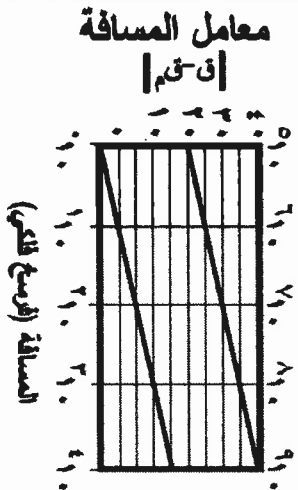
١- عرّف الثابت الشمسي للأرض.

٢- لماذا يختلف مقدار الثابت الشمسي من كوكب إلى آخر؟

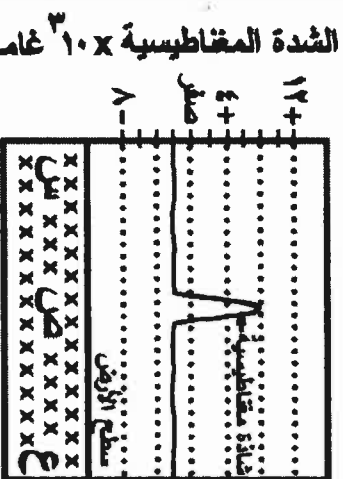
(٥ علامات)

ب) نجمان؛ القدر الظاهري الأول (١,٥) والثاني (٩). فإذا كانت شدة الإضاءة الظاهرية للنجم الأول تساوي (٢٠ × ١٠^٥) واطم^٢، احسب شدة الإضاءة الظاهرية للنجم الثاني.

(٦ علامات)



(٧ علامات)



يتبع الصفحة الثانية ...

ج) اعتماداً على الشكل المجاور الذي يوضح العلاقة بين بُعد النجم بالفرسخ الفلكية ومعامل المسافة. أجب عما يأتي:

١- ما معامل المسافة لنجم يبعد عن الأرض (١٠٠) فرسخ فلكي؟

٢- إذا كان معامل المسافة لنجم ما يساوي (صفر) وقدره الظاهري يساوي (٤) فما قدره المطلق؟

٣- نجم قدره الظاهري يزيد عن قدره المطلق بمقدار (٥)، فما بُعد عن الأرض؟

٤- ما أعلى قيمة للشدة المغناطيسية في منطقة الدراسة؟ وما نوعها؟

٥- ما القيمة الطبيعية للشدة المغناطيسية في المنطقة؟

٦- في أي النقاط (س ، ص ، ع) يحتل وجود الخام؟ ولماذا؟

٧- يُمثل الشكل المجاور نتائج المسح المغناطيسي لمنطقة ما، ادرسه ثم أجب عما يأتي:

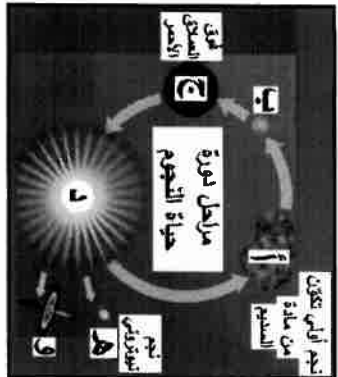
١- ما أعلى قيمة للشدة المغناطيسية في منطقة الدراسة؟ وما نوعها؟

٢- ما القيمة الطبيعية للشدة المغناطيسية في المنطقة؟

٣- في أي النقاط (س ، ص ، ع) يحتل وجود الخام؟ ولماذا؟

الصفحة الثالثة

(٧ علامات)

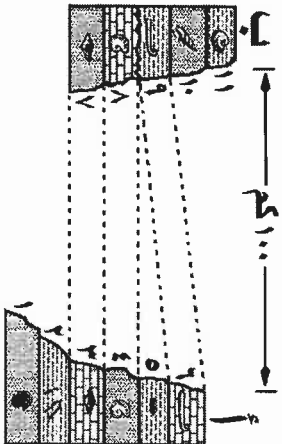


د) يُمثّل الشكل المجاور مراحل دورة حياة النجوم، ادرسه ثم أجب عما يأتي:

- ١- ما اسم النجم في أول مرحلة من حياته؟
- ٢- ما المرحلة التي تُمثّلها كل من الرموز (ب ، د ، و)؟
- ٣- ما الرموز التي تُمثّل شكل موت النجم؟

السؤال الرابع: (٢٢ علامة)

(٦ علامات)



أ) يُمثّل الشكل المجاور مقطعين صخريين (أ) و (ب) أُدرِبت

- بينهما مضاهاة أحفورية، ادرسه ثم أجب عما يأتي:
- ١- ما الأساس المعتمد في المضاهاة؟
- ٢- على ماذا يدلّ وجود نفس النوع من الأحافير في الطبقتين (٤ ، ٨)؟

٣- لماذا يصعب إجراء المضاهاة الصخرية بين المقطعين (أ ، ب)؟

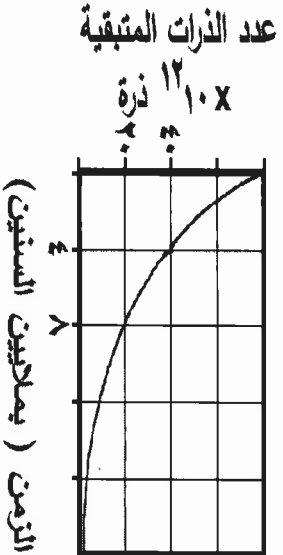
٤- ما الدليل على حدوث انقطاع في الترسيب في المقطع (ب)؟

٥- إذا علمت أن الطبقة (١) تحوي أحافير تريلوبيت، فما العصر الذي تكوّنت فيه هذه الطبقة؟

(٤ علامات)

ب) وضح تطوّر المادة مع الانفجار العظيم.

ج) يُمثّل الشكل المجاور منحنى الاضمحلال الإشعاعي لعنصر مشع، ادرسه ثم أجب عما يأتي: (٦ علامات)



الزمن (بملايين السنين)

(٦ علامات)

د) علّل ما يأتي:

- ١- يميل لون السماء في المناطق الصناعية إلى اللون الأبيض.
- ٢- يكون مناخ المناطق القطبية بارداً بينما مناخ المناطق الاستوائية حاراً.
- ٣- سرعة الأمواج الأثرالية في الستار السفلي أعلى من سرعتها في اللب الخارجي مع أن كثافة اللب الخارجي أعلى.

يتبع الصفحة الرابعة ...

رقم الصفحة
في الكتاب

سؤال الثاني (<) علامة ()

١٥٣

①

الافتراضية

①

الأولوية : الافتراضية

تطابق

بين الافتراضية العربية والافتراضية (ف) : ثنائية ①

بين الافتراضية العربية والافتراضية (ب) : ثنائية ①

سؤال الثالث

٤٩

سؤال الرابع : مربع

واحد من سطح الجسم الأشعة خلال وسطه الزمري ⑤

① قدرته الشبكية

سؤال الخامس : مسامعية = مسامعية طول الأذن ①

① $717 = 10 \times 10 \times 10$

سؤال السادس : 70×10^7 واط/م^٢

①

١٢١

سؤال السابع : الأدوات الافتراضية ①

سؤال الثامن : الأدوات الافتراضية الافتراضية ①

الافتراضية : افتراضية تتسبب في الخيط (مواد) ظهور الخيطات المتناهية ، يتجلى

الافتراضية الافتراضية ① ، افتراضية الافتراضية ، الافتراضية

الافتراضية الافتراضية ، الافتراضية الافتراضية الافتراضية (

ملاحظة : عند ذكر دليلين يأخذ علامة .

الافتراضية الافتراضية

الافتراضية الافتراضية

الافتراضية الافتراضية

① الافتراضية الافتراضية

① الافتراضية الافتراضية

الافتراضية الافتراضية

① الافتراضية الافتراضية

① الافتراضية الافتراضية

الافتراضية الافتراضية

١٧٨

سؤال التاسع : الافتراضية الافتراضية ①

① الافتراضية الافتراضية

رقم الصفحة
في الكتاب

٢٣ الخ الـ الثالث (< < علامت)

١ - P : اهليجية ①

١ : حلزونية ①

١ - P : E0 ①

١ : SBa ①

١٤٧ سلوك الأمواع الرز الرالية

١ : اضمحلال المطبات الثالوثية. ①

١ : آتتسار مع انقراض في اعمى اعناهم ①

١ : سرعة الأمواع الاثالوية ①

١ : ظهور الموحات الثالوثية ①

١ : اذباد - سرعة المطبات الاثالوية ①

١٧٦ ① : عمان : عمارة الحياة الملتوسطة ①

١٧٧ : المشاة : الركية المبلوعة ①

① : المفاوي : الجازلت ①

① : الرويشد : عمارة الحياة الحديدية ①

١ : صفو حرقية الحياة الحديدية ①

٢٦ : د) ١ - بجم أو بي ②

٢٧ : - : ن : نجه تتابع رئيس كبير ①

① : د : نجه فوق امل تهر ①

① : و : نجه أسود ①

② : ٣ - الرمزين (ط) (ك) ②

رقم الصفحة
في الكتاب

٨١٢٨٠
٨٧١٢٦

ع ال انا م س (س) علامته
١. (٢) ا (ب) ① ، ا ل ب أ : ال حموا ①

٨٩٢٨٨

ج - ح ، ل ، س ، ①
المبأ : انا طوع والطرع ①

١٠٥

٢- (ص) ① ، لأنه قطع جميع الضفتي ①
٣- (د) بين ٦٥ - ١٢٠ مليون نية ①
٤ (ج) اقدم ٨٧ ١٥٠ مليون نية ①
٥ (ل) بين ١٤٠ - ١٥٠ مليون نية ①
٥- اثنان ①

٧٠

٣ (ب) ١ - حفظ الامزاج الصلبي ①

٧٢

٢ - اقلاب ①

٧٤

٢ - التثنية بالعدن ① (العدن)

٧٤

٣ (ج) عند العثور على أها غير اصببت متونة في صومرها
١٠ مليون نية في منطقة ما ، يدل على أن هذه
المنطقة كانت تـ : تحت بحيرة ضحلة قبل ١٠٠ مليون
سنة . < ٢

١٥٠

١ - طرف ①

١٥١

٢ - قارية ①

٣ : محيطية ①

(جبل طرس)

٣ - الاطخايد البحرية ①

٤ - طردية ① (عشائر ...) اوصف ✓

١٥٦

٥ - تعمل تيارا تـ اكل اطالفة على حب الصفيحة
التي تملوها داخل الغلاف اللدن . ①

السؤال الأول: اشرح آلية الطائفة السعيرية ال تعظم نموها على

وسطية (١) مع حلول وسطية الرزني ①

على اشرح انما هي للعلافة الجوى (عزل الرزني ليعيش في الطائفة السعيرية) ينمو بحدوثه في الوسط الرزني من اللؤلؤ الجوى

تفتا و ت العجد

ب) ا لمتا فون (٢٢) علافة

الترصيف (٢٢) علافة

ا كجواب ر (١) علافة

صفا

وسطية: اذنا عوض صبح لاخذ علافة الة فون

ج) الة صبا ت على ا طواب ففها

د) ١- ٢ - لا لى حرطا الوطه

٢- الة عباد على الة اسى

ح: م: سى

ب) ١- الة ه، لا لى حاصه

١- ٢- الة ه، لا لى حاصه

٢- الة ه، لا لى حاصه

ج.

د) اعتراف (٥٥٠ - ٨٠٠) طابو سرح

اى طية بيها (لا اعتراف)

