



وزارة التربية

اللجنة الفنية المشتركة للمرحلة الابتدائية

بنك أسئلة للصف الخامس الفصل الدراسي الأول

للعام الدراسي (٢٠١٩/٢٠٢٠ م)

نموذج (٢)

**السؤال الأول : اختر الإجابة الصحيحة علمياً لكل من العبارات التالية بوضع علامة ( ✓ ) في المربع المقابل لها**

١- تدور الكواكب حول الشمس في مدارات :

دائرية  متعرجة  إهليلجية  مستقيمة

٢- يستغرق دوران الأرض دورة كاملة حول محورها:

١٢ ساعة  ٢٢ ساعة  ٢٤ ساعة  ٢٠ ساعة

٣- توجد طبقة الأوزون في الجزء السفلي من طبقة :

الميزوسفير  الستراتوسفير  التيرموسفير  التروبوسفير

٤ - ينتج النزيف عن فقدان الدم من الجهاز :

الدوري  العصبي  التنفسي  العظمي

٥ - الإحتباس الحراري ظاهرة تنتج عن زيادة غاز :

النيتروجين  الأوكسجين  ثاني أكسيد الكربون  بخار الماء

**السؤال الثاني : أكتب بين القوسين كلمة ( صحيحة ) للعبارة الصحيحة وكلمة ( خطأ ) للعبارة غير الصحيحة في كل مما يأتي:-**

١ - طبقة التيرموسفير هي أكثر طبقات الغلاف الجوي برودة. (.....)

٢- أثناء عملية الزفير يهبط الحجاب الحاجز لأسفل ويزيد حجم الرئتين. (.....)

٣- الرسائل تنتقل من مختلف أجزاء الجسم عبر الأعصاب إلى الدماغ . (.....)

٤ - يحدث الإغماء نتيجة فقدان الشخص لوعيه تماماً. (.....)

٥ - الإحتباس الحراري ظاهرة تنتج عن انخفاض درجة حرارة الغلاف الجوي . (.....)

**السؤال الثالث : أكتب بين القوسين الاسم أو المصطلح العلمي الدال على كل عبارة من العبارات التالية:-**

١- تجمع من النجوم والكواكب والأقمار وأجسام كونية أخرى . (.....)

٢- نسيج متين مرن يمنع احتكاك العظمين أحدهما بالآخر ويمنع تأكلهما . (.....)

٣ - حزمة من الأعصاب تمر خلال فقرات العمود الفقري وتصل الدماغ بالأعصاب . (.....)

٤- ينتج عن فقدان الدم من الجهاز الدوري بسبب تمزق الأوعية الدموية. (.....)

٥-تمزق أو تهتك يصيب العظم لعدة أسباب ، مثل السقوط أو الإصطدام بجسم صلب. (.....)

**السؤال الرابع: في الجداول التالية اختر العبارة من المجموعة (ب) وأكتب رقمها أمام مايناسبها من عبارات المجموعة ( أ ) :**

الرقم	المجموعة ( أ )	المجموعة ( ب )
( )	- كوكب يمتاز ببرودته لبعده عن الشمس ويمتلك ٨ أقمار.	١- المريخ ٢- نبتون ٣- المشتري
( )	- كوكب يمتاز أنه أكبر أكبر كواكب النظام الشمسي ويدور حولة ١٢ قمر.	

الرقم	المجموعة ( أ )	المجموعة ( ب )
( )	- طبقة الغلاف الجوي القريبة من الأرض.	١- الأثيرموسفير ٢- الستراتوسفير ٣- التروبوسفير
( )	- طبقة الغلاف الجوي الأكثر حرارة .	

**السؤال الخامس : أجب عن الأسئلة التالية :**

١- لارتفاع درجات الحرارة تأثير ضار على الكائنات الحية، اذكر اثنان.

أ- .....

ب- .....

٢- اذكر اثنان من الممارسات السلبية التي تؤثر على الغلاف الجوي.

أ- .....

ب- .....

**السؤال السادس : أكمل جداول المقارنة التالية:**

أوجه المقارنة	خلايا الدم البيضاء	خلايا الدم الحمراء
الوظيفة	.....	.....

أوجه المقارنة	الأوزون	الأكسجين
عدد ذرات الأكسجين	.....	.....

**السؤال السابع : أكمل جدول المقابلة التالي:**

وجه المقابلة	العمود الفقري	الجمجمة
وجه الشبه	.....	

**السؤال الثامن: علل لكل ما يأتي تعليلا علميا سليما :**

١- تحلق الطائرات في طبقة الستراتوسفير .

.....

٢- حدوث ظاهرة فصول السنة الأربعة.

.....

**السؤال التاسع : ماذا لو :**

١- قلت خلايا الدم البيضاء في جسم الإنسان .

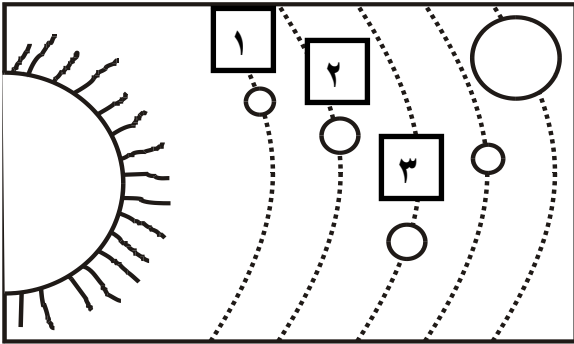
.....

٢- حدث تدمير في طبقة الأوزون .

.....

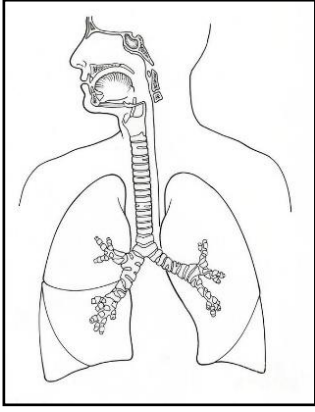
**السؤال العاشر : أكمل البيانات على الرسم :**

١- الشكل المقابل يوضح النظام الشمسي.

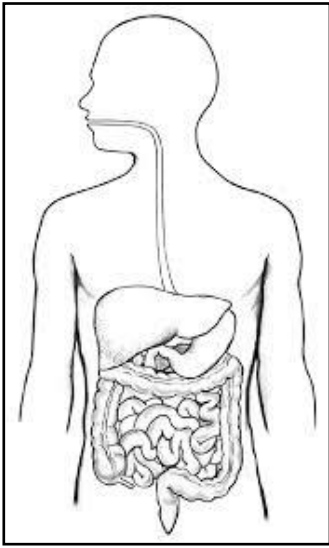


أ- الكوكب رقم (٢) يسمى.....

ب-يمتاز الكوكب رقم (٣) ب.....



٢- الجهاز الموضح أمامك يسمى .....



٣- الشكل المقابل يوضح الجهاز الهضمي  
ظل الجزء الذي تستكمل فيه عملية الهضم.

تتمى لكم النجاح والتوفيق



## نموذج الإجابة

وزارة التربية

اللجنة الفنية المشتركة للمرحلة الابتدائية

بنك أسئلة للصف الخامس الفصل الدراسي الأول

للعام الدراسي (٢٠١٩/٢٠٢٠ م)

نموذج (٢)

**السؤال الأول: اختر الإجابة الصحيحة علمياً لكل من العبارات التالية بوضع علامة (✓) في المربع المقابل لها:**

١- تدور الكواكب حول الشمس في مدارات :

دائرية الشكل  متعرجة  إهليلجية  مستقيمة

٢- يستغرق دوران الأرض دورة كاملة حول محورها:

١٢ ساعة  ٢٢ ساعة  ٢٤ ساعة  ٢٠ ساعة

٣ - توجد طبقة الأوزون في الجزء السفلي من طبقة :

الميزوسفير  الستراتوسفير  التيرموسفير  التروبوسفير

٤ - ينتج النزيف عن فقدان الدم من الجهاز :

الدوري  العصبي  التنفسي  العظمي

٥ - الاحتباس الحراري ظاهرة تنتج عن زيادة غاز :

النيتروجين  الأكسجين  ثاني أكسيد الكربون  بخار الماء

**السؤال الثاني: أكتب بين القوسين كلمة ( صحيحة ) للعبارة الصحيحة وكلمة ( خطأ ) للعبارة غير الصحيحة في كل مما يأتي:-**

١ - طبقة التيرموسفير هي أكثر طبقات الغلاف الجوي برودة. (خطأ...)

٢- أثناء عملية الزفير يهبط الحجاب الحاجز لأسفل ويزيد حجم الرئتين. (خطأ...)

- ٣- الرسائل تنتقل من مختلف أجزاء الجسم عبر الأعصاب إلى الدماغ . (...**صحيحة**.)
- ٤ - يحدث الإغماء نتيجة فقدان الشخص لوعيه تماماً. (...**صحيحة**.)
- ٥ - الإحتباس الحراري ظاهرة تنتج عن انخفاض درجة حرارة الغلاف الجوي . (...**خطأ**.....)

**السؤال الثالث : أكتب بين القوسين الاسم أو المصطلح العلمي الدال على كل عبارة من العبارات التالية:**

- ١- تجمع من النجوم والكواكب والأقمار وأجسام كونية أخرى . (...**المجرة**...)
- ٢- نسيج مرن يمنع احتكاك العظمين أحدهما بالآخر ويمنع تآكلهما . (... **غضروف**..)
- ٣ - حزمة من الأعصاب تمر خلال فقرات العمود الفقري وتصل الدماغ بالأعصاب . (**الحبل الشوكي**..)
- ٤- ينتج عن فقدان الدم من الجهاز الدوري بسبب تمزق الأوعية الدموية. (...**النزيف**.....)
- ٥-تمزق أو تهتك يصيب العظم لعدة أسباب ، مثل السقوط أو الإصطدام بجسم صلب. (**كسور العظام**..)

**السؤال الرابع: في الجداول التالية اختر العبارة من المجموعة (ب) وأكتب رقمها أمام مايناسبها من عبارات المجموعة ( أ ) :**

الرقم	المجموعة ( أ )	المجموعة ( ب )
( ٢ )	- كوكب يمتاز ببرودته لبعده عن الشمس ويملك ٨ أقمار.	١- المريخ ٢- نبتون ٣- المشتري
( ٣ )	- كوكب يمتاز بأنه أكبر كواكب النظام الشمسي ويدور حولة ١٢ قمر.	

الرقم	المجموعة ( أ )	المجموعة ( ب )
( ٣ )	- طبقة الغلاف الجوي القريبة من الأرض.	١- النيرموسفير ٢- الستراتوسفير ٣- التروبوسفير
( ١ )	- طبقة الغلاف الجوي الأكثر حرارة .	

**السؤال الخامس : أجب عن الأسئلة التالية :**

١- لارتفاع درجات الحرارة تأثير ضار على الكائنات الحية، عدد اثنان.

ذبول النباتات وموتها أو انصهار الثلوج وموت الحيوانات القطبية

الإصابة بأمراض الجلد والعيون أو انقراض بعض الحيوانات

٢- اذكر اثنان من الممارسات السلبية التي تؤثر على الغلاف الجوي.

أ- ..... دخان المصانع والسيارات/ المبيدات الحشرية / الأسمدة الكيماوية .....

ب-.....حرق النفايات وقطع الأشجار.....

**السؤال السادس : أكمل جداول المقارنة التالية:**

أوجه المقارنة	خلايا الدم البيضاء	خلايا الدم الحمراء
الوظيفة	.... تقتل الجراثيم والميكروبات وتحمي الجسم من الأمراض ....	.....تحمل الأكسجين إلى خلايا الجسم .....

أوجه المقارنة	الأوزون	الأكسجين
عدد ذرات الأكسجين	..... ٣ .....	..... ٢ .....

**السؤال السابع : أكمل جداول المقابلة التالي:**

وجه المقابلة	العمود الفقري	الجمجمة
وجه الشبه	.....من أعضاء (أجزاء الجهاز العظمي) ..أو تساعد الجسم على الحركة والتنقل أو تحمي الأعضاء الداخلية للجسم .....	



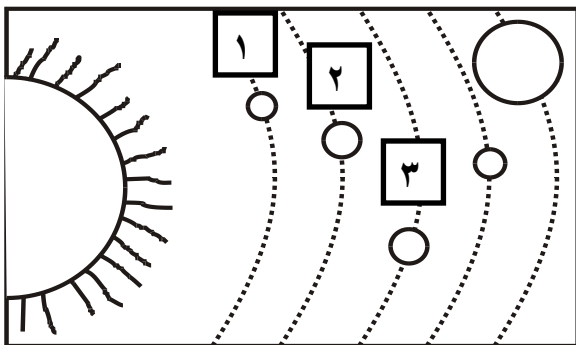
### السؤال الثامن : علل لكل ما يأتي تعليلا علميا سليما :

- ١- تحلق الطائرات في طبقة الستراتوسفير .  
..... لأنها تخلو من الظواهر الجوية.....
- ٢- حدوث ظاهرة فصول السنة الأربعة.  
..... ميلان محور الأرض ودوران الأرض حول الشمس.....

### السؤال التاسع : ماذا لو :

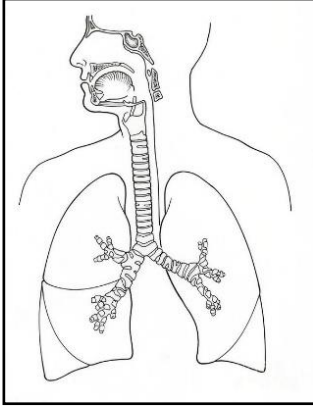
- ١- قلت خلايا الدم البيضاء في جسم الإنسان .  
..... تصبح غير قادرة على قتل الجراثيم وبالتالي يصاب الإنسان بالأمراض.....
- ٢- حدث تدمير في طبقة الأوزون .  
.... تقل كفاءة طبقة الأوزون في حمايتنا من الأشعة فوق بنفسجية وتزداد الإصابات بالأمراض مثل  
أمراض السرطان وقلم المحاصيل الزراعية وارتفاع درجة حرارة الأرض.....

### السؤال العاشر : أكمل البيانات على الرسم :

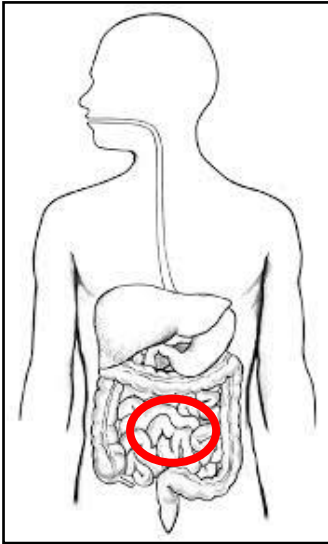


١- الشكل المقابل يوضح النظام الشمسي.

- أ- الكوكب رقم (٢) يسمى..... الزهرة....
- ب- يمتاز كوكب رقم (٣) .....بتوفر الماء  
والأكسجين وله قمر واحد وهو كوكب الحياة.....



٢- الجهاز الموضح أمامك يسمى .... **الجهاز التنفسي**.....



٣- الشكل المقابل يوضح الجهاز الهضمي  
ظلل الجزء الذي تستكمل فيه عملية الهضم.

تتمى لكم النجاح والتوفيق