

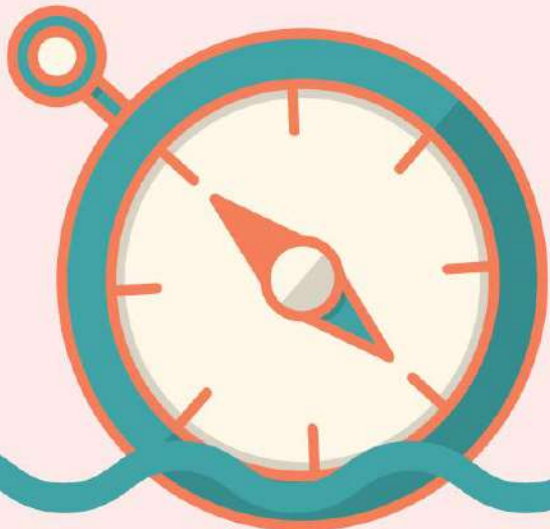
# الولاء في العلوم

الصف : التاسع

منتدى مركز الايمان التعليمي  
امتحان

إعداد المعلمة :

ولاء شعواطة



# إعداد المعلمة : ولاء شعواطة منتدى مركز الإيمان التعليمي

## الفصل الأول : المعادن و الصخور النارية



امتحان

السؤال الأول : اختر رمز الإجابة الصحيحة فيما يلي :

١- تبلغ قساوة معدن التلك :

أ- ١      ب- ٧      ج- ٣

٢- إحدى المواد الآتية تعد معدن هي :

أ- الحليب      ب- الكالسيت      ج- (أ + ب)

٣- إحدى المعادن الآتية ألوانها غامقة :

أ- الأوليفين      ب- البيروكسين      ج- (أ + ب).

٤- يتميز صخر الريوليت بـ :

أ- بلوراته الصغيرة

ب- يتكون على سطح الارض

ج- (أ + ب).

٥- إحدى المعادن الآتية تتميز بلون زجاجي :

أ- الكالسيت      ب- الكوارتز      ج- (أ + ب)

١٧- إحدى الصخور الآتية بتميز بنسج خشن :

ج- (أ + ب).

ب- الريوليت

أ- الغرانيت

١٨- إحدى المعادن الآتية ألوانها غامقة :

ج- الكوارتز

ب- الفلسبار

أ- الأوليفين

١٩- تعادل قساوة الماس :

ج- ١٥

ب- ١٠

أ- ٥

السؤال الثاني : عرف ما يلي :



\* المعدن :

\* المادة النقية :

\* البناء البلوري المنتظم :

\* المخلوط :

\* الصخر :

\* القساوة :

\* مقياس موس :

\* الصخور النارية :

\* الصخور المتحولة :

\* الممال الحراري الأرضي :

منهاجي  
متعة التعليم الهادف



السؤال الثالث : قارن بين نسيج الصخر الناعم و نسيج الصخر الخشن من حيث :

من حيث المفهوم	نسيج الصخر الناعم	نسيج الصخر الخشن

السؤال الرابع : ميز بين البيريت و الذهب من حيث ؟

من حيث لون الحكاكة	البيريت	الذهب

السؤال الخامس : أكمل الجمل الآتية ؟



- ١- يتكون الفحم الحجري من اصل .....
- ٢- هي مقاومة المعدن للخدش. ....
- ٣- يوجد معدن الزيولايت في الأردن في .....
- ٤- هو صخر متحول من أصل رسوبي جيرى. ....

السؤال السادس : ما نوع الصخر او المادة التي تتكون بفعل العمليات الآتية ؟

- ١- انصهار الصخور وتبلورها : .....
- ٢- تعرض الصخور إلى ضغط وحرارة عاليين : .....
- ٣- تبريد الماغما وتبلورها : .....



السؤال السابع : عدد خصائص المعادن ؟



١-

٢-

السؤال الثامن : عدد خصائص الفلزات؟

١-

٢-

٣-

السؤال التاسع : عدد خصائص اللافلزات ؟

١-

٢-

٣-

السؤال العاشر : علل ما يلي :

١- على الرغم من أن الفحم الحجري صلب إلا أنه لا يعد معدناً ؟

.....

٢- لا يعد الحليب السائل معدناً ؟

.....

٣- لا تعد العملة المعدنية معدناً ؟

.....

٤- لا يمكن اعتماد خصيصة اللون كصفة مميزة لمعظم المعادن ؟

.....

٥- يمتلك معدن الكوارتز ألواناً مختلفة ؟

.....

٦- يستخدم معدن الزيولايت في معالجة المياه العادمة المنزلية والصناعية ؟

.....

السؤال الحادي عشر : ضع إشارة (✓) أمام العبارة الصحيحة وإشارة (x) أمام العبارة الخاطئة :

١- ( ) يمتلك معدن الكوارتز لون واحد.

٢- ( ) يستخدم مقياس موس في قياس قساوة المعدن.

٣- ( ) يعد الذهب (Au) عنصر

٤- ( ) تتكون الماغما في اسفل القشرة وأعلى الستار

٥- ( ) يتميز معدن الزيولايت بكثافته المرتفعة.

٦- ( ) يتميز الملاكيت بلونه الأزرق

٧- ( ) لا يتأثر لون الصخر بلون المعادن المكونة له



السؤال الثاني عشر : إذا علمت ان متوسط سمك القشرة الارضية في منطقة ما (٥) كم احسب درجة الحرارة عند هذا العمق ؟

السؤال الثالث عشر : إذا علمت ان متوسط سمك القشرة الارضية في منطقة ما (٩) كم احسب درجة الحرارة عند هذا العمق ؟

