

1. أكتب المفهوم المناسب لكل جملة من الجمل الآتية:

1. وحدة التركيب الأساسية للجهاز العصبي: (.....).
2. الرسائل التي تحمل معلومات تنتقل باتجاه واحد من عصبون إلى آخر: (.....).
3. المستقبلات الحسية التي تستجيب للمواد الكيميائية المسؤولة عن مذاق الأطعمة: (.....).
4. المواد الكيميائية المسؤولة عن تنظيم وظائف أعضاء في الجسم، والمحافظة على اتزانه الداخلي: (.....).
5. المناعة المسؤولة عن مقاومة الجسم مسببات الأمراض المختلفة دون أن يستهدف نوعاً محدداً منها: (.....).
6. العضو العضلي القابل للتمدد الذي تغذيه أوعية دموية تمهيداً لاستقبال الجنين والمحافظة عليه طوال مدة الحمل هو: (.....).

2. أختار رمز الإجابة الصحيحة في ما يأتي:

1. تُنتج الخلايا اللمفية في:

- (أ) الكبد.
(ب) الطحال.
(ج) نخاع العظم.
(د) الغدة الزعترية.

2. يتكوّن الحيوان المنوي مما يأتي ما عدا:

- (أ) الرأس.
(ب) البويضة.
(ج) القطعة الوسطى.
(د) الذيل.

3. الجهاز الذي يتأزر مع الجهاز الهضمي لنقل سكر الجلوكوز إلى خلايا الجسم، هو:

- (أ) التنفسي.
(ب) الدوران.
(ج) الإخراجي.
(د) التناسلي.

4. خلايا الجسم التي تبتلع مسببات الأمراض، هي الخلايا:

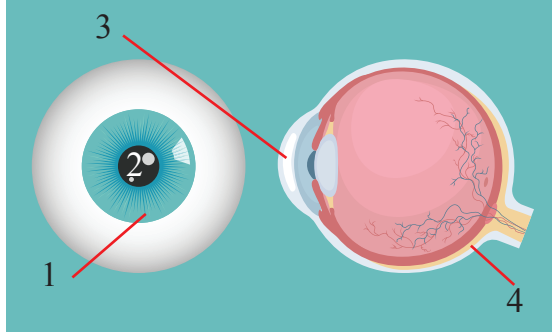
- (أ) السرطانية.
(ب) الأكلة.
(ج) القاتلة.
(د) اللمفية.

5. عضو في الجهاز العصبي يتحكم في أنشطة الجسم كافةً، هو:

- (أ) الأعصاب.
(ب) الدماغ.
(ج) الحبل الشوكي.
(د) العصبون.

6. الجزء الذي توجد فيه مستقبلات السمع في الأذن هو:

- (أ) الركاب.
(ب) القوقعة.
(ج) السندان.
(د) الصيوان.



7. الرقم الذي يشير إلى الجزء الذي

يتحكم في كمية الضوء الداخلة إلى العين هو:

- (أ) 1
(ب) 2
(ج) 3
(د) 4

8. الجهاز المسؤول عن إنتاج خلايا الدم، هو:

- (أ) العصبي.
(ب) الهيكلي.
(ج) الدوران.
(د) التنفسي.

9. الغدة الملحقة بالجهاز الهضمي مما يأتي، هي:

- (أ) المعدة.
(ب) الكبد.
(ج) الأمعاء الدقيقة.
(د) الفم.

3. المهارات العلمية

1. **أفسر** الاختلاف بين المصطلحات في كل مجموعة مما يأتي، مبيناً كيف يمكنني

ربط بعضها ببعض:

(براعم التدوق - اللسان) (الخلايا اللمفية - الدموع) (الخصية - المبيض).

2. **أكون فرضية**: لماذا تُعد ممارسة الرياضة مهمة للحفاظ على صحة الجسم؟

3. ما الوظيفة الرئيسة للجهاز التنفسي؟

4. **أفسر**: يُعد المبيض عضواً مشتركاً بين جهازين.

مراجعة الوحدة

5. **أطرح سؤالاً** إجابته: جهاز الغدد الصمّ.

6. **أحسب** النسبة المئوية لطول الأمعاء الغليظة في الجسم إذا كان طول الأمعاء الدقيقة نحو، وطول الأمعاء الكليّ يقدرُ بـ (8.5 m) .

7. **أعطي دليلاً** على أن جسم الإنسان يتخلّص من بعض أنواع الفضلات من خلال الجهاز التنفسيّ.



8. أصف التآزرَ بين أجهزة جسم الإنسان للطفلة في الصورة المجاورة.

9. **انتبأ:** كيف سيتأثر عمل الجهاز العصبيّ إن توقّف جهاز الدوران عن العمل؟ أعطي أدلةً على تنبؤاتي.

10. **أقارن** بين الجهاز العصبيّ المركزيّ والجهاز العصبيّ الطرفيّ من حيث التركيب.

11. يبيّن الجدول الآتي توزيع العظام في جسم الإنسان وعدّها 206 عظام، اعتماداً عليه، أجب عن السؤالين اللذين يأتيان بعده:

الجزء	الأطراف السفلى	الأطراف العلوية	الكتف	العمود الفقريّ	الأضلاع	الحوض	الجمجمة	المجموع
عدد العظام في الجزء	60	60	4	26	24	2	30	206

(أ) **أحسب** نسبة العظام المكوّنة للجمجمة من مجموع العظام في الجسم.

(ب) **أفسر** اختلاف نسب العظام الموزّعة في أجزاء الجسم المختلفة.