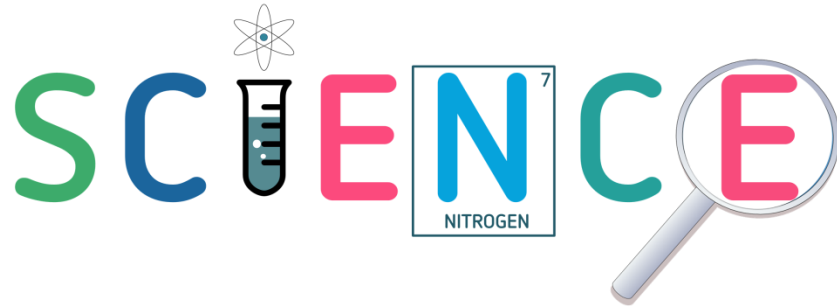


تلخيص لمادة العلوم



الصف السادس _ الفصل الدراسي الثاني

 [المعلمة براءة طارق اللحاوية](#)

 baraatariqa@gmail.com

 [Baraa Tariq Allahawyah](#)

 [براءة طارق اللحاوية العمرو](#)

 [Baraa Tariq Allahawyah](#)

 [المعلمة براءة طارق اللحاوية](#)

 [أ. براءة طارق اللحاوية](#)

بِسْمِ اللَّهِ الرَّحْمَنِ الرَّحِيمِ

تلخيص الوحدة الخامسة من مادة العلوم للصف السادس

(البيئية)

الدرس الأول : الأنظمة البيئية

- **النظام البيئي** : مجموعة المكونات الحية و غير الحية التي توجد معًا في مكان ما من البيئة ، ويرتبط بعضها ببعض بعلاقات .



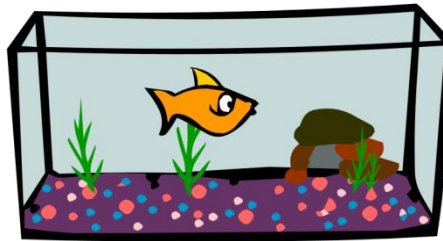
- مكونات النظام البيئي :

- المكونات الحية . (كالإنسان والحيوان والنبات)
- المكونات غير الحية . (كالماء والهواء والتربة)

تساعد المكونات غير الحية الكائنات الحية على البقاء .

- مثال على نظام بيئي : **حوض السمك**

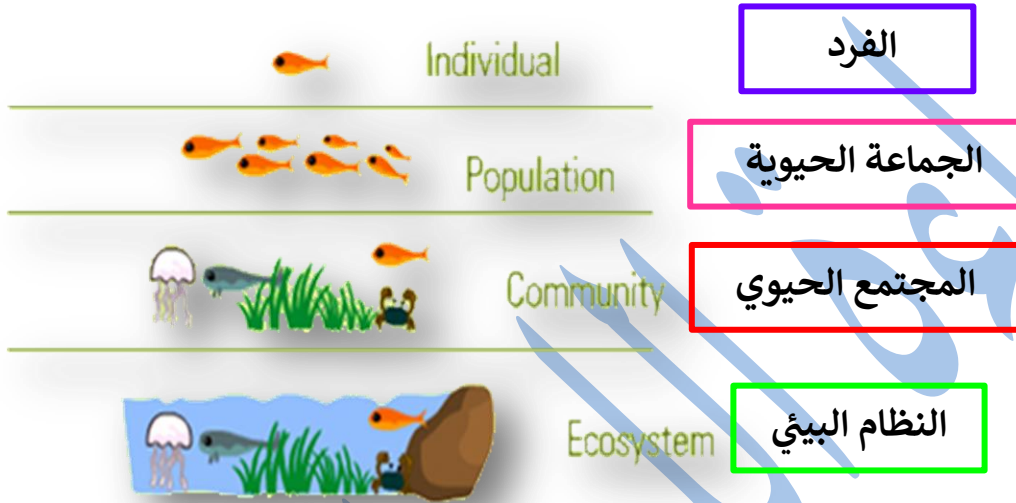
- يحتوي حوض السمك على مكونات حية ، مثل الأسماك والنباتات .
- ويحتوي على مكونات غير حية ، مثل الماء والأكسجين المذاب في الماء .
- الأسماك والنباتات تحتاج للماء لتعيش ، وللأكسجين لتنفس .
- تُخرج الأسماك والنباتات ثاني أكسيد الكربون الذي تحتاجه النباتات في عملية البناء الضوئي .



مستويات التّظيم البيئي (Ecological Levels of Organization) :



مُستويات تبدأ بالفرد تليه الجماعة الحيويّة ، ثمّ المجتمع الحيوي الذي يتفاعل مع المُكوّنات غير الحيّة مكوّنًا النّظام البيئي .



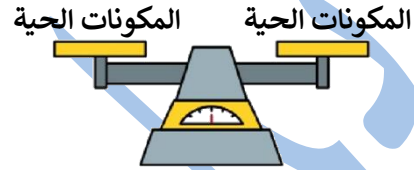
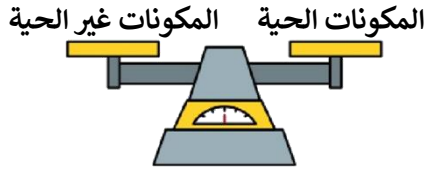
- الفرد : كائن حيّ وحيد .
- الجماعة الحيوية : مجموعة أفراد من النّوع نفسه تعيش معًا في النّظام البيئي .
- المُجتمع الحيوي : جماعات حيويّة تعيش في النّظام البيئي ترتبط في ما بينها علاقات مختلفة .
- النّظام البيئي : يتكوّن من مكوّنات حيّة ومكوّنات غير حيّة ترتبط معًا بعلاقات .



صحة النظام البيئي (Ecosystem Health) :



وصف لمدى **الاتزان** بين مكونات النظام البيئي الحية في ما بينها ، وبينها وبين مكوناته غير الحية .



■ يؤثر حدوث الحرائق والفيضانات وأنشطة الإنسان وغيرها في صحة النظام البيئي .

■ **المؤشرات على صحة النظام البيئي :**

✓ التنوع الحيوي .

✓ عدم تفشي الأمراض فيه .

✓ مقدرته على استعادة الاتزان بين مكوناته .



نمو نبات جديد في نظام بيئي تعرض للجفاف



منهاجي
متعة التعليم الهادف



مؤثرات في صحّة النّظام البيئي

التلوث

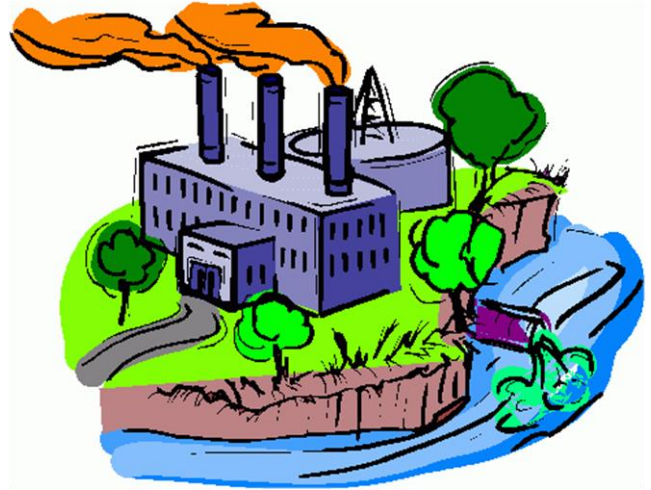
بعض أنشطة الإنسان
مثل : الصيد الجائر

الكوارث الطبيعية



التلوث

يحدث التلوث بسبب إضافة موادّ ضارة إلى البيئة ؛ ما يؤدي إلى تغيير خصائصها سلبيًا .



منهاجي
متعة التعليم الهادف



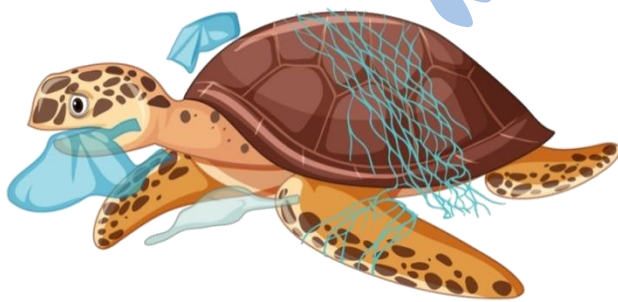


☹️ قد ينجم التلوث عن :

- كوارث طبيعية ، مثل : البراكين ، الأعاصير ، الفيضانات .
 - بعض أنشطة الإنسان .
- فدخان السيارات والمصانع يلوث الهواء في النظام البيئي ، ويُهدد صحة الكائنات الحية التي تعيش فيه .
- إضافةً إلى أن التخلص من مخلفات المصانع في مياه الأنهار والبحيرات والبحار وإلقاء النفايات فيها يلوث هذه الأنظمة البيئية المختلفة ويضر الكائنات الحية التي تعيش فيها .



التلوث يهدد الكائنات الحية



الأنواع الدّخيلة (Introduced Species)



✓ **الأنواع الدّخيلة** : هي أنواع تنتقل بتدخّل الإنسان إلى نظام بيئي جديد ليس لها فيه وجود بالأصل وتستوطن فيه .

✓ **الأنواع الأصيلة** : أنواع من الكائنات الحيّة التي تعيش في نظام بيئي ما .

✓ قد يُسبّب تنافس **الأنواع الدّخيلة** مع **الأنواع الأصيلة** على المكوّنات التي تحتاج إليها في النظام البيئي ، ومنها الغذاء ، طرد أو انقراض نوع أصيل أو أكثر من النظام البيئي ، فيتكاثر النوع الدّخيل وتزداد أعداده .

✓ يؤدّي تنافس الأنواع الدّخيلة مع الأصيلة على الفرائس إلى **نقص** في عدد الأنواع الأصيلة المفترسة نتيجة عدم حصولها على غذائها ، الأمر الذي سيؤثر في انتقال الطّاقة في السّلاسل والشّبكات الغذائيّة في ذلك النظام البيئي .

✓ **من الأنواع الدّخيلة في الأردن :**

▪ سمك الكارب في نهر (سيل) الزّرقاء .



▪ نبات السّلم الذي أثر في النباتات التي تعيش في الأغوار الجنوبيّة والشّماليّة .



منهاجي

متعة التعليم الهادف





➤ أتحرّق صفحة (10) : ما مستويات التنظيم في النظام البيئي ؟

مستويات التنظيم البيئي : مُستويات تبدأ بالفرد تليه الجماعة الحيويّة ، ثمّ المجتمع الحيوي الذي يتفاعل مع المُكوّنات غير الحيّة مكوّنًا النظام البيئي .



➤ أتحرّق صفحة (11) : ما المؤشّرات على صحّة النظام البيئي ؟

من المؤشّرات على صحة النظام البيئي التنوع الحيوي ، وعدم تفشي الأمراض فيه ، ومقدرته على استعادة الاتّزان بين مكوّناته .

أسئلة المحتوى وإجاباتها

➤ أتأمل الصورة صفحة (12) :

أتأمل الصورة

ما الكارثة الطبيعية التي أثرت في النظام البيئي؟ فيضان



➤ أتتحقق صفحة (15) : ما المقصود بالأنواع الدخيلة ؟

الأنواع الدخيلة : هي أنواع تنتقل بتدخل الإنسان إلى نظام بيئي جديد ليس لها فيه وجود بالأصل وتستوطن فيه .



منهاجي
متعة التعليم الهادف





إجابات أسئلة مراجعة الدرس صفحة 16

➤ **الفكرة الرئيسية :** ما مستويات التنظيم البيئي ؟ وما أهميتها ؟

مستويات التنظيم البيئي : مستويات تبدأ بالفرد تليه الجماعة الحيوية ، ثم المجتمع الحيوي الذي يتفاعل مع المكونات غير الحية مكوناً النظام البيئي .
أهميتها : تسهيل دراسة الأنظمة البيئية وفهم العلاقات بين المكونات الحية وغير الحية فيه .

➤ **السؤال الثاني :** أضع المفهوم المناسب في الفراغ :

- (..... **صحة النظام البيئي**) : تصف مدى الاتزان بين مكوناته الحية من ناحية ، ومكوناته الحية وغير الحية من ناحية أخرى .
- (..... **الأنواع الدخيلة**) : أنواع جديدة تدخل إلى نظام بيئي لم تكن تعيش فيه من قبل .

➤ **السؤال الثالث :**

أنتبأ : ماذا يحدث للنباتات في نظام بيئي ما نتيجة دخول أنواع دخيلة تتغذى بها ؟

تقل النباتات فيه وقد يؤدي إلى اختفاؤها .



[المعلمة براءة طارق اللحاوية](#)

منهاجي
متعة التعليم الهادف



➤ **السؤال الرابع :** **التفكير الناقد :** هل يؤثر إدخال الأنواع الدخيلة إلى النظام البيئي دائماً سلباً ؟ أدمم إجابتي بالأمثلة .

لا ، يمكن لأنواع دخيلة من النباتات أن تكون مصدراً لغذاء كائنات حيّة اخرى ؛ أي تكون نوع من الموارد .
مثال آخر : بعض أنواع من الأسماك الدخيلة قد تكون غذاء للإنسان أو أسماك أخرى تتغذى عليها .



➤ **السؤال السادس :** أختار الإجابة الصحيحة :

تشكل المكونات الحية وغير الحية :

ب. المجتمع الحيوي .

أ. الجماعة الحيوية .

د. بيئة ملوثة .

ج. النظام البيئي .



Baraa Tariq Allahawyah



Baraa Tariq | teacher

منهاجي
متعة التعليم الهادف



الدرس الثاني : الجماعات الحيوية

- الجماعة الحيوية : هي مجموعة أفراد من النوع نفسه تتكاثر وتعيش في نظام بيئي واحد .



جماعة حيوية من الحمر الوحشية

- مثال : الحُمر الوحشيّة التي تعيش في نظام بيئي ما .
- للجماعات الحيويّة خصائص تميّز كلّاً منها ، وهي :
 - حجم الجماعة الحيويّة .
 - وكثافتها .

- حجم الجماعة الحيويّة (Population Size) :

✓ **حجم الجماعة الحيوية** : هو عدد أفراد الكائنات الحيّة في الجماعة الحيويّة الواحدة .

✓ يتغيّر حجم الجماعة الحيويّة بزيادة عدد أفراد الجماعة أو نقصانه تبعاً لتغيّر عوامل عدّة .

✓ **من العوامل المؤثّرة في تغيّر حجم الجماعة الحيويّة** : **الموارد المتاحة في النّظام البيئي** من ماء

وغذاء ، إذ يزداد تكاثر أفراد الجماعة الحيويّة بتوافر هذه الموارد ، وتسمّى هذه الزيادة :

نموّ الجماعة ، في حين يزداد عدد الوفيّات في الجماعة الحيويّة بنقصان هذه الموارد فيقلّ حجمها .

✓ **الإجابة** :

سيزداد حجم الجماعة الحيوية نتيجة تكاثره .



عوامل تؤثر في حجم الجماعة الحيوية

التطفل

ترتبط علاقة **التطفل** بين كائنين حيين أحدهما يستفيد والآخر يتضرر ، وتؤثر هذه العلاقة في حجم الجماعة الحيوية ؛ فمثلاً يُسبب تطفل دودة على نبات البندورة لتتغذى به المرض للنبات ، وبسبب هذا المرض يقل حجم الجماعة الحيوية لنبات البندورة .



الطقس

يؤثر ارتفاع درجات الحرارة أو انخفاضها الشديد في حجم الجماعة الحيوية ؛ إذ يُسبب ذلك موت بعض أفرادها ، فيقل حجم الجماعة الحيوية . وقد تؤدي زيادة هطل الأمطار إلى حدوث فيضانات ؛ فيقل أيضاً حجم الجماعة الحيوية .



التنافس

علاقة تنشأ بين أفراد النوع الواحد من الكائنات الحية أو بين أفراد نوعين مختلفين . تتنافس الكائنات الحية عادةً على الموارد المتاحة من ماء وغذاء ، ويقل حجم الجماعة الحيوية بزيادة التنافس على هذه الموارد عندما تكون قليلة .



المعلمة براءة طارق اللحاوية



أ. براءة طارق اللحاوية

منهاجي
متعة التعليم الهادف



✓ **أتحقّق** صفحة 19 : ما تأثير عوامل الطّقس في حجم الجماعة الحيويّة ؟

يؤدّي ارتفاع درجة الحرارة أو انخفاضها الشّديد إلى موت أفراد الجماعة الحيوية ، فيقل حجم الجماعة الحيوية ، كما يؤدّي الهطل الشديد وحدوث الفيضانات إلى انخفاض حجم الجماعة الحيوية .

• كثافة الجماعة الحيوية (Population Density)

✓ **كثافة الجماعة الحيوية** : عدد أفراد النوع الواحد لكلّ وحدة مساحة .

✓ **مثلاً** : إذا كان عدد أشجار البلّوط التي تنمو في كيلو متر مُربّع km^2 يساوي (150) شجرة فإنّ كثافة الجماعة الحيويّة لأشجار البلّوط هي : 150 شجرة / km^2 .

✓ **تزداد** كثافة هذه الجماعة **بزيادة** عدد الأشجار في المساحة نفسها . (**علاقة طردية**)



➤ أتتحقق صفحة 20 :

إذا علمت أنّ 300 غزال يعيشون في 2 km^2 في نظام بيئي ما ، فما كثافة الجماعة الحيويّة لهؤلاء الغزلان في هذا النّظام البيئيّ ؟



✓ الإجابة :

$$\frac{300}{2} = \text{كثافة الجماعة الحيوية للغزلان}$$

$$= 150 \text{ غزال} / \text{km}^2$$

➤ سؤال :

ما كثافة 100 شتلة من شجر الأرز الموجود في 5 km^2 ؟

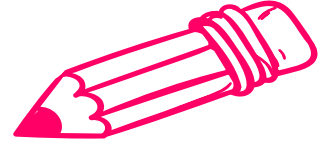
✓ الإجابة :

$$\frac{100}{5} = \text{كثافة الجماعة الحيوية}$$

$$= 20 \text{ شجرة} / \text{km}^2$$



إجابات مراجعة الدرس صفحة 21



➤ **الفكرة الرئيسية:** ما خصائص الجماعات الحيوية في النظام البيئي ؟

- ✓ حجم الجماعات الحيوية .
- ✓ كثافة الجماعات الحيوية .

➤ **المفاهيم والمصطلحات:** أضع المفهوم المناسب في الفراغ :

- (**عوامل الطقس**) : عوامل تؤثر في حجم الجماعة الحيوية ، منها ارتفاع درجات الحرارة الشديد .
- (**التطفل**) : علاقة بين كائنين حيين أحدهما يستفيد والآخر يتضرر .

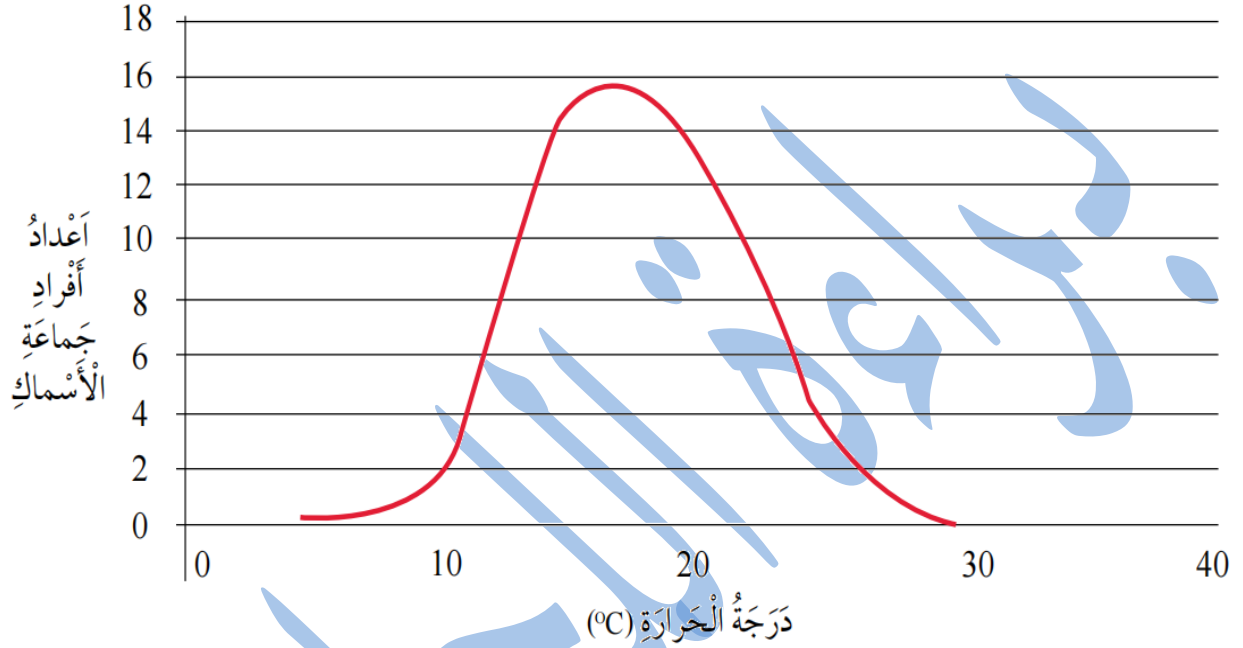


Baraa Tariq Allahawyah

منهاجي
متعة التعليم الهادف



➤ **أدرس الرّسم البياني الآتي** ، الذي يوضّح العلاقة بين أعداد أفراد جماعة حيوية لنوع من الأسماك ودرجة حرارة الماء في النّظام البيئي الذي تعيش فيه ، ثمّ أستنتج أثر درجة حرارة النّظام البيئي في حجم الجماعة الحيوية لهذا النوع من الأسماك ؟



✓ يزداد حجم الجماعة الحيوية للسمك في البداية ببطء ثمّ يزداد مع زيادة درجة الحرارة إلى أن تصل إلى 18°C تقريبًا ، ثمّ يبدأ حجم الجماعة الحيوية يقلّ مع ارتفاع درجة الحرارة فعند درجة حرارة 30°C تموت الأسماك ويصل حجمها إلى الصفر تقريبًا . وبالتالي اعتدال الحرارة يؤثر إيجابًا على نمو الجماعة الحيوية .

➤ **التّفكير الناقد** : ما العلاقة بين أثر التطفّل وكثافة الجماعة الحيوية ؟

✓ يؤدي التطفّل إلى تقليل حجم الجماعة الحيوية ، وبالتالي تقل كثافة الجماعة الحيوية في وحدة الحجم .

مراجعة الوحدة (5)



➤ **السؤال الأول** : المفاهيم والمصطلحات : أضع المفهوم المناسب في الفراغ :

- (..... **التلوث**) : إضافة موادّ ضارّة إلى البيئة ؛ ما يؤدي إلى تغيير خصائصها سلبيًا .
- (..... **حجم الجماعة الحيوية**) : عدد أفراد الكائنات الحيّة في الجماعة الحيوية الواحدة .
- (..... **كثافة الجماعة الحيوية**) : عدد أفراد النوع الواحد لكلّ وحدة مساحة .
- (..... **التنافس**) : علاقة تنشأ بين أفراد النوع الواحد من الكائنات الحيّة أو بين أفراد نوعين مُختلفين عندما تكون موارد البيئة محدودة .

➤ **السؤال الثاني** : أتوقّع أثر الافتراس في حجم الجماعة الحيوية .

✓ **الإجابة :**

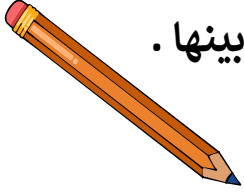
عند زيادة عدد المفترسات تقلّ الفرائس وبالتالي يقلّ حجم الجماعة الحيوية للفرائس لأنها تموت ، والعكس صحيح .

➤ **السؤال الثالث** : أستنتج : هل تُغيّر الأنواع الدّخيلة من حجم الجماعات الحيوية ؟
أدعم إجابتي بأمثلة .

✓ **الإجابة :**

نعم ، قد تكون لها آثار سلبية فتؤدي إلى نقصان حجم الجماعة الحيوية ؛ لأن النوع الدّخيل ينافس الأصيل على الموارد من ماء وغذاء ومأوى وبالتالي قد يؤدي إلى موت أعداد كبيرة من الأنواع الأصيلة .





➤ **السؤال الرابع :** أتنبأ بأثر كثافة جماعة أرانب حيويّة في التنافس في ما بينها .

✓ **الإجابة :**

يزداد التنافس عندما تكون كثافة الجماعة الحيوية كبيرة فيحدث تنافس بين الأفراد على الموارد المتاحة فيتم التنافس بين أفراد النوع الواحد أو أفراد نوعين مختلفين يستخدمون الموارد نفسها ، وبالتالي تقل كثافة الجماعة الحيوية نتيجة التنافس .

➤ **السؤال الخامس :** أذكر مثالاً أوضح فيه تأثير الصيد الجائر في نموّ حجم الجماعة الحيويّة .

✓ **الإجابة :**

مثلاً صيد الطيور صيداً جائراً يؤدي إلى نقصان في أعداد الطيور وبالتالي نقصان نموّ الجماعة الحيوية للطيور .

➤ **السؤال السادس :** أطرح سؤالاً إجابته كثافة الجماعة الحيويّة .

✓ **الإجابة :**

ماذا يمثّل عدد أفراد النوع الواحد لكلّ وحدة مساحة ؟



منهاجي
متعة التعليم الهادف



baraatariqa@gmail.com



➤ السؤال السابع : أختار الإجابة الصحيحة في كلِّ ممَّا يأتي :

1. من المؤشرات على صحّة النّظام البيئيّ :
- (أ) التنافس . (ب) التنوع الحيوي . (ج) التطقّل . (د) الزلّازل .

2. كثافة 100 شتلة من شجر الأرز الموجودة في 5 km^2 تساوي :
- (أ) 30 شجرة / km^2 (ب) 40 شجرة / km^2
(ج) 20 شجرة / km^2 (د) 10 شجرة / km^2



أ. براءة طارق اللهاوية



Baraa Tariq Allahawyah



المعلمة براءة طارق اللهاوية



براءة طارق اللهاوية العمرو



المعلمة براءة طارق اللهاوية



Baraa Tariq Allahawyah



Baraa Tariq | teacher