

المفاهيم والمصطلحات

1 أَمَلْ الْفُرَاغَ فِي كُلِّ مِّنَ الْجُمَلِ الْآتِيَةِ بِالْكَلِمَةِ الْمُنَاسِبَةِ :

السُّلْسِلَةُ الْغِذَائِيَّةُ

Food chain

الْأَخْطَارُ الطَّبِيعِيَّةُ

Natural hazard

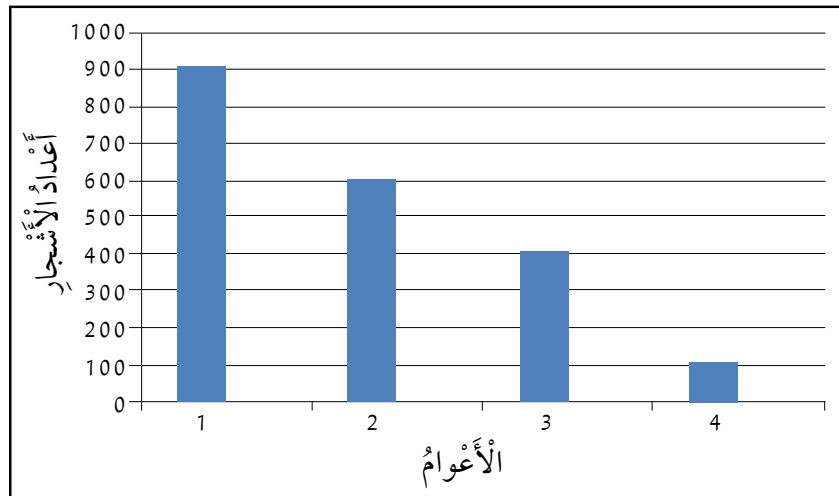
● مَسَارُ انْتِقَالِ الطَّاقَةِ مِنْ كَائِنٍ حَيٍّ إِلَى آخَرَ فِي النِّظَامِ الْبَيْئِيِّ. (.....).

● الظَّوَاهِرُ الَّتِي تَحْدُثُ لِأَسْبَابٍ طَبِيعِيَّةٍ لَيْسَ لِلْإِنْسَانِ عِلَاقَةٌ بِحُدُوثِهَا. (.....).

المهارات والأفكار العلمية

2 **تَفْكِيرٌ نَاقِدٌ:** يَعْتَقِدُ بَعْضُ الْمُزَارِعِينَ أَنَّ اسْتِخْدَامَ الْمُبِيدَاتِ الْحَشْرِيَّةِ يَحْمِي النَّبَاتَاتِ مِنَ الْأَمْرَاضِ، إِلَّا أَنَّهَا تَضُرُّ بِالتُّرْبَةِ؛ فَكَيْفَ يُؤَثِّرُ ذَلِكَ فِي الْمُنْتِجَاتِ وَالْمُسْتَهْلِكَاتِ؟

3 **أَسْتَحْدِمُ الْبَيَانَاتِ:** يُمَثِّلُ الشَّكْلُ الْآتِي أَعْدَادَ الْأَشْجَارِ فِي نِظَامِ بَيْئِيٍّ. فِي أَيِّ الْأَعْوَامِ سَيَكُونُ النِّظَامُ الْبَيْئِيُّ فِي خَطَرٍ شَدِيدٍ؟ أُبْرِّرُ إِجَابَتِي.



4 **أَتنبأ:** ما أثرُ حدوثِ الجفافِ في البيئَةِ مِنْ حَوْلِي؟ أَتواصلُ مَعَ زُملائي بِنتائجِ هذا الخَطَرِ.

5 أَضَعُ دائِرَةً حَوْلَ الإِجابَةِ الصَّحيحةِ لِكُلِّ مِمَّا يَأْتِي:

1 جَمِيعُ المُكوِّناتِ غَيْرِ الحَيَّةِ الآتِيَةِ تَوجَدُ في الغابَةِ ما عدا:

أ الرَّمالُ. ب الماءُ.

ج الهَواءُ. د التُّرْبَةُ.

2 يُسَمَّى الكائِنُ الحَيُّ الَّذِي يَتَغَدَّى عَلى أَجسامِ الكائِناتِ المُمَيَّتَةِ:

أ مُتَّجِجًا. ب آكِلَ أَعْشابِ.

ج آكِلَ لُحومِ. د مُحَلِّلاً.

3 أَيُّ الآتِيَةِ لا تُعَدُّ مِنَ الأَخْطارِ الطَّبِيعِيَّةِ:

أ الفَيضاناتُ. ب الحُرُوبُ.

ج العَواصِفُ. د الزَّلَازِلُ.

4 يُسَمَّى اندِفاعُ الصُّخُورِ المُنصَهَرَةِ مِنْ باطِنِ الأَرْضِ عَبرَ فَتْحَةٍ إِلى سَطْحِ الأَرْضِ:

أ الفَيضانُ. ب الجَفافُ.

ج الزَّلزالُ. د البُرْكانُ.