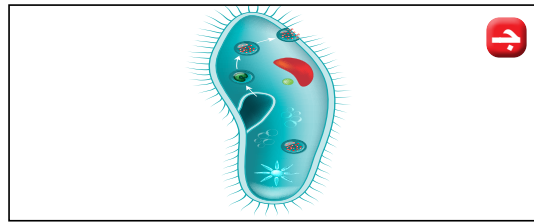
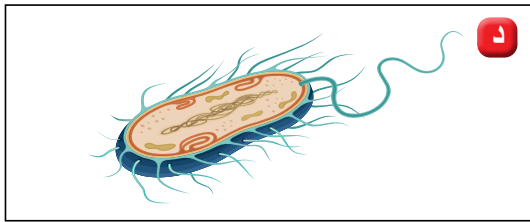
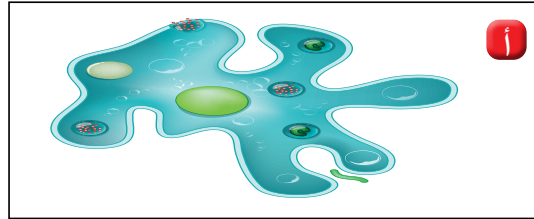
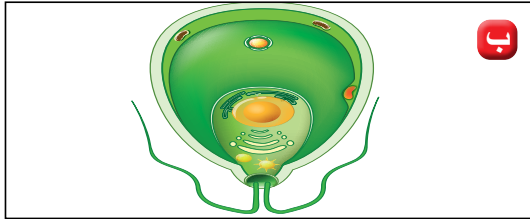


- 1 الفكرة الرئيسية: مم تتكون أجسام الكائنات الحية؟
- 2 المفاهيم والمصطلحات: أضع المفهوم المناسب في الفراغ:  
● (.....): كائنات حية بسيطة التركيب تتكون أجسامها من خلية واحدة.  
● (.....): خلايا تحتوي على نواة.
- 3 أقرن بين الرايوسومات والبلاستيدات الخضراء من حيث وظيفة كل منهما.
- 4 أوضح أهمية المجاهر في تعرف الخلايا وتركيبتها.
- 5 أفسر: تستطيع النباتات إنتاج غذائها بنفسها بينما لا تتمكن الحيوانات من ذلك.
- 6 التفكير الناقد: لماذا تموت الخلايا عند فقدانها الغشاء البلازمي؟
- 7 أختار الإجابة الصحيحة. الخلية بدائية النواة مما يأتي، هي:



العلوم مع الفيزياء



العلوم مع الفن



أبحث في كيفية تكبير المجهر  
للأشياء، وأكتب تقريراً علمياً يبين مبدأ  
عمله، ثم أناقشه مع زملائي.

أعمل نموذجاً لخلية نباتية من مواد  
من بيئتي بحيث تظهر فيها الأجزاء  
جميعها، ثم أشاركه مع زملائي.

