

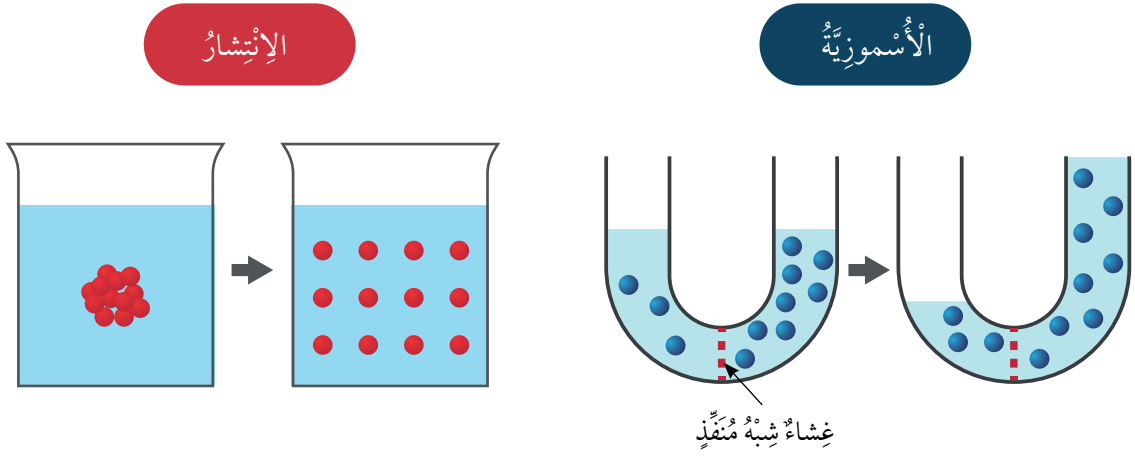
1 المَفَاهِيمُ وَالْمُصْطَلَحَاتُ: أضع المفهوم المناسب في الفراغ:

- (.....): ثبات البيئة الداخلية للخلية.
- (.....): العملية التي تستخدم فيها طاقة الشمس لإنتاج سُكَّر الغلوكوز.

● (.....): أصغر وحدة تركيب لأجسام الكائنات الحية.

● (.....): انتقال بعض المواد من الوسط الأقل تركيزًا إلى الوسط الأعلى تركيزًا بوجود طاقة.

2 أقرن بين الخاصية الأسموزية والانتشار، مُستعينًا بالشكل الآتي:



3 أفسر أهمية الاتزان الداخلي للخلية.

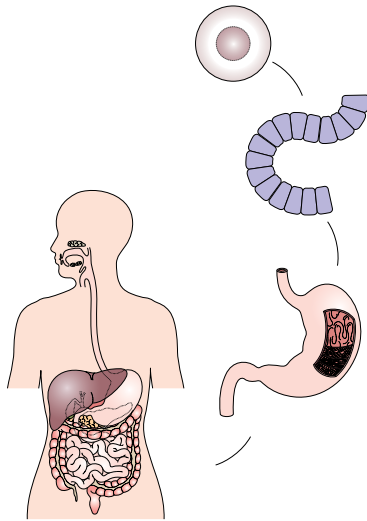
4 أستنتج أهمية تعدد عمليات النقل على جانبي الغشاء البلازمي للخلية.

5 أطرح سؤالاً إجابته الانتشار.

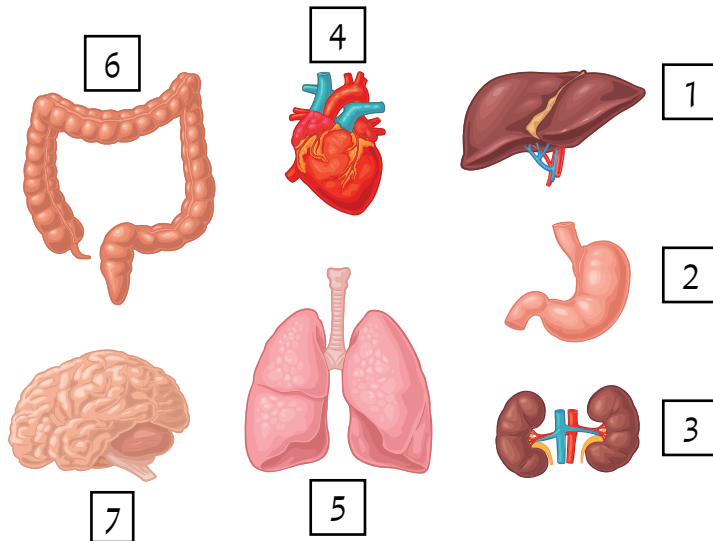
6 أُقارنُ بَيْنَ التَّنَفُّسِ الخَلَوِيِّ وَالْبِنَاءِ الصَّوئِيِّ، مُسْتَعِينًا بِالْجَدْوَلِ الآتِي:

الْعَمَلِيَّةُ	التَّنَفُّسُ الخَلَوِيُّ	الْبِنَاءُ الصَّوئِيُّ
الْعُضَيَّةُ الْمَسْؤُولَةُ عَنْهَا		
المَوَادُّ النَّاتِجَةُ		
المَوَادُّ الْمُتَفَاعِلَةُ		
الْحَاجَةُ إِلَى الطَّاقَةِ		

7 يُعَبِّرُ الشَّكْلُ الآتِي عَنْ مُسْتَوِيَاتِ التَّنْظِيمِ فِي الْإِنْسَانِ. أَصِفْ كُلَّ مُسْتَوَى مِنْ هَذِهِ الْمُسْتَوِيَاتِ.



8 أَحَدِّدُ الأَعْضَاءَ الَّتِي تُعَدُّ مِنْ مُكَوِّنَاتِ الْجِهَازِ نَفْسِهِ، وَأَوْصِحُ وَظِيفَةَ الْجِهَازِ.



9 أختارُ الإجابةَ الصَّحيحةَ:

(1) توجدُ المادَّةُ الوراثيَّةُ داخلَ خليةٍ نباتيَّةٍ في:

- أ العِشاءِ البلازميِّ. ب السيتوبلازم.
ج النواة. د الشبَّكةُ الإندوبلازميَّة.

(2) تختلفُ خليةٌ حيوانيَّةٌ عن خليةٍ بكتيريَّا بأنَّها:

- أ تحتوي على نواة. ب حيَّة.
ج تحتوي على سيتوبلازم. د تُحاطُ بعِشاءٍ بلازميِّ.

(3) التَّرتيبُ الصَّحيحُ لمُستوياتِ التَّنظيمِ في الكائنِ الحيِّ هو:

- أ خليةٌ، عَضوٌّ، جِهَازٌ، نَسِيجٌ. ب خليةٌ، نَسِيجٌ، عَضوٌّ، جِهَازٌ.
ج خليةٌ، جِهَازٌ، عَضوٌّ، نَسِيجٌ. د خليةٌ، نَسِيجٌ، جِهَازٌ، عَضوٌّ.

(4) العَضوُّ المَسؤولُ عن ضَخِّ الدَّمِ إلى أجزاءِ الجِسمِ هو:

- أ المَرِيءُ. ب البُلْعومُ.
ج المَعِدَّةُ. د القلبُ.

(5) الجِهَازُ المَسؤولُ عن تَوَزيِعِ المَاءِ - بَعْدَ امْتِصَاصِهِ - على خَلايا الجِسمِ هو:

- أ الهَضْمِيُّ. ب التَّنَفُّسِيُّ.
ج الدَّورَانُ. د الإِخْرَاجُ.

(6) تُمَثِّلُ العَينُ في مُستوياتِ التَّنظيمِ:

- أ نَسِيجًا. ب خليةً.
ج عَضوًّا. د جِهَازًا.

7) واحده مما يأتي ليست من بنود نظرية الخلية:

أ) الخلية هي الوحدة الأساسية في تركيب أجسام الكائنات الحية.

ب) تتكون أجسام جميع الكائنات الحية من خلية واحدة أو أكثر.

ج) تحتوي الخلايا جميعها على سيتوبلازم.

د) تنتج كل خلية من خلية أخرى مماثلة لها.

10) أكتب على الشكل الآتي أسماء الأجزاء التي تشير إليها الأرقام (1-5):

