



امتحان شهادة الدراسة الثانوية العامة لعام ٢٠١٤ / الدورة الصيفية

(وليقة محمية/محدود)

من

١٥

س

١

مدة الامتحان : ١٥

اليوم والتاريخ : الاثنين ٢٣/٦/٢٠١٤

المبحث : الإنتاج الحيواني /المستوى الرابع

الفرع : الزراعي

ملحوظة : أجب عن الأسئلة الآتية جميعها وعددها (٥) ، علماً بأن عدد الصفحات (٢) .

السؤال الأول: (١٢ علامة)

أ (يقوم القطاع الحكومي في الأردن بأدوار متعدّدة لضمان نجاح قطاع صناعة الدواجن.

(٣ علامات)

اذكر دوراً واحداً تقوم به كل من المؤسسات التالية:

١- وزارة الصناعة والتجارة.

٢- وزارة البيئة.

٣- وزارة العمل.

(٥ علامات)

ب) ارسم على دفتر إجابتك الجهاز التناسلي الذكري للدجاج (الديك) وحدّد عليه الأجزاء الآتية:

١- الخصيتان. ٢- الأنايب المنوية. ٣- فتحة المجمع.

ج) حدّد أربعة احتياطات تُتبع للمحافظة على النظافة ومنع التلوث داخل المفزحات الاصطناعية للبيض.

(٤ علامات)

السؤال الثاني: (١٣ علامة)

أ (يبيّن عمر البداية وعمر النهاية لكل مرحلة من مراحل حياة دجاج البيض الثلاث، مع ذكر اسم كل مرحلة.

(٦ علامات)

ب) هناك عدة إجراءات للأمن والسلامة العامة، تُتخذ عند تجهيز بيت الحضانة لاستقبال فراخ الدجاج

(٤ علامات)

وذلك للمحافظة على العاملين بالمزرعة والحيوانات الزراعية الموجودة. وضح هذه الإجراءات.

(٣ علامات)

ج) قارن بين تربية دجاج البيض في الأقفاص، وتربيته على الفرشة من حيث:

١- متوسط إنتاج السرب. ٢- الإصابة بالأمراض.

٣- تهوية الحظائر. ٤- الحاجة إلى الأيدي العاملة.

٥- الكلفة المادية. ٦- إدارة السرب.

الصفحة الثانية

السؤال الثالث: (١٢ علامة)

- أ) استشارك مزارع عن أفضل طريقة لخصن بيض المائدة بعد جمعه من المزرعة وذلك للمحافظة على جودته. فماذا تشير عليه؟ (٣ علامات)
- ب) انكر ثلاثة إجراءات يقوم بها المزارع لمنع حدوث التكتلات والكدر في فرشة دجاج اللحم، وخاصة في الأسابيع الأخيرة من الإنتاج. (٣ علامات)
- ج) عند الأشكال الثلاثة للعلائق التي تُقدم لدجاج اللحم مع بيان عمر الفراخ الذي تُقدم فيه كل من هذه الأشكال. (٦ علامات)

السؤال الرابع: (١٣ علامة)

- أ) قارن بين البط المسكوفي وبط الروان من حيث:
١- بلد المنشأ. ٢- وزن الأنثى. ٣- وزن الذكر. (٦ علامات)
- ب) عند ثلاث سلالات من الإوز كبيرة الحجم. (٣ علامات)
- ج) أثناء تجوالك في بيوت الدواجن شاهدت بعض الأعراض المرضية، فما هو المرض المتوقع إصابته للدجاج لكل من الأعراض المشاهدة أثناء:
١- التهاب العين والجفون مع وجود مواد متجينة تحت العيون.
٢- شحوب في العُرف والدلايتين.
٣- جلوس الطير على بطنه مع مد رجليه بصورة مستقيمة إلى الوراء.
٤- شلل الأجنحة والأرجل؛ وإحدى الأرجل ممتدة للأمام والأخرى للخلف. (٤ علامات)

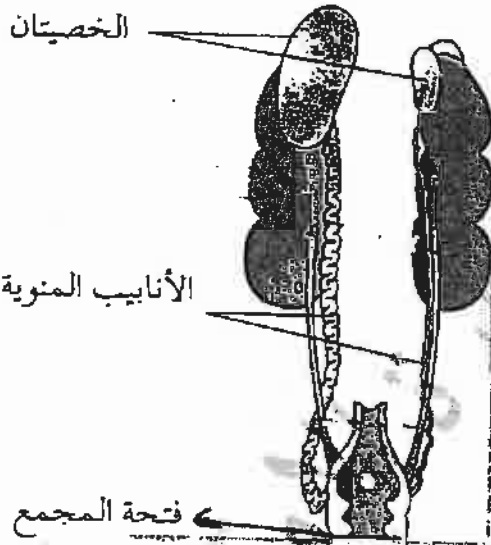
السؤال الخامس: (١٠ علامات)

- أ) انكر ثلاث طرق يتم فيها إعطاء اللقاحات للدواجن. (٣ علامات)
- ب) يُعتبر تسويق منتجات صناعة الدواجن من أهم المشكلات التي تواجه صناعة الدواجن في الأردن. انكر ثلاث مشاكل تؤثر في تسويق الدواجن ومنتجاتها. (٣ علامات)
- ج) وضح كلاً من المفاهيم والمصطلحات الآتية:
١- التجنيس (التعريب) للفراخ.
٢- ظاهرة النقر عند الدواجن. (٤ علامات)

رقم الصفحة
في الكتاب

تابع ال ذوال الأول

فرعي ب ٤



٤٥



المطلوب ٣ علامات على تحويل الاجزاي

٤ علامة على الرسم ٥ علامات

فرعي ٤

١- عدم السماح لأي شخص بالدخول إلى المفرقة

٢- إغلاق العامين قريبا .

٣- اغتال العامين بالمفرقة يوميا قبل المغفل

٤- مائتي إهرا راسة التحقيم وارتداء ملابس

العمل المحقرة .

٥- تدعيم المفرقة بغاز (الفورمالين) غسل الصواني

والأدوات المستعملة بالماء الساخن وتطهيرها

بعد كل فوج .

٦- التخلص الفورسي فمن علامات التفريغ .

٧- تطهير ال ياراسة كإمالة عند عودتها من الخارج

٤ علامات

المطلوب ٤ X ١

رقم الصفحة في الكتاب	تابع الجدول الثاني	
الترتيب في الفقرة	الترتيب في المتخصص	موضوع
أقل	أعلى	١ - مستوى انتاج البيض
أكثر	أقل	٢ - الاصابة بالأمراض
أصعب	أسهل	٣ - تنسيق الجوائز
٧٨ أكثر	أقل	٤ - الحاجة الى اليد العاملة
أقل	أعلى	٥ - الكلفة المادية
أصعب	أسهل	٦ - إدارة المزرع
		المطلوب $\frac{1}{6} \times 6 = 3$ مرامات

رقم الصفحة
في الكتاب

السؤال الثالث ١٢ علامة

فرع ١

١- تخزين البيض بعد حمله في غرفة مناسبة

٢- للتعزّن مژودة بأجهزه التبريد

٣- لا تزيد درجة الحرارة فيم التخزين على ٢٠°س

٤- فاهه في فصل الصيف

٥- يحافظ على نسبة الرطوبة بين (٦٥-٧٠٪)

٣ علامات

فرع ٢

١- مراقبة الماء وعدم السماح بفيضان الماء

٢- تقليل الزخمة باستمرار، فاهه في الأسبوع

٣- الأظيرة منقعه التربة

٤- عدم استخدام الزخمة القديمة كسرب رطاح جديد

٥- تدوير التربة المانسة من فلال التآكم في رقتات

التروية

٣ علامات

فرع ٣

١- العليقة الناعمة : من عمر يوم و حتى عمر ٤٥ يوم

١١٥

٢- العليقة الحبيبة : من عمر ٢٩ يوم و حتى عمر التروية

١١٦

٣- العليقة على شكل البدرخل : من بداية الأسبوع الثاني

و حتى نهاية الأسبوع الرابع من العمر

٦ علامات

٣ علامات



رقم الصفحة في الكتاب	السؤال الرابع ١٣ علامة
	نوع ٢-
١٣٨	بط المكوميا بط الروان
١٣٧	١- بلد المنشأ أمريكا الجنوبية فرنسا
	٢- وحدة الأنتن ٣ كلم ٤ كلم
	٣- وزن الذر ٥,٥ كغم ٤,٥ - ٥ كغم
	٢ x ٣ ٦ علامات
	نوع ٣ ب
١٤٥	١- لآلة القولون
١٤٣	٢- الأمبيدين الأبيض
	٣- الإوز الأفريقي
	٣ x ٣ ٣ علامات
	نوع ٤
١٥٩	١- نضج قنابين (A)
١٦١	٢- نضج قنابين (K)
١٦٣	٣- الكلويز (ط)
١٦٨	٤- الماريان
	٤ x ٤ ٤ علامات

رقم الصفحة في الكتاب	السؤال الخامس ١٠ علامات
١٧٤	<p>٢٩</p> <p>١- الفم ٢- العين ٣- الأنف ٤- المحقن</p>
٣ علامات	<p>الطلبون ٣ X ١</p> <p>مركبات:</p> <p>١- سيطرة الوطاء على عملية التوليد ٢- منافرة الدجاج المبيد (المجيد) للبراج المنتج صلباً زائفاً من طريقتي من السور المحلي .</p> <p>٣- عدم القدرة على تصدير الطائر من إنتاج (السم والبيض) فأحد في موسم الزراعة الاتايبه.</p>
٣ علامات	<p>٣ X ١</p> <p>فروع:</p> <p>١- التجنيس (التجريد) : معرفة جنس الفرد، لفصل الذكور عن الإناث . تقوم هذه العملية في فراخ دجاج البيض .</p> <p>٢- النقر : تعرفنا ظاهرة النقر، بأن الدجاج يفترس بعضه بفرس الريس فلهذا الجرح تميراً انزاد السرب بالنقر على الجرح حتى يسهل الدجاج الجرح</p>
٤ علامات	<p>٤ X ٢</p>

