

امتحان شهادة الدراسة الثانوية العامة لعام ٢٠١٣ / الدورة الصيفية

(ولقة محبة/محدود)

١ : ٣٠

مدة الامتحان : ٣٠ : ١

المبحث : الرسم والتصميم / المستوى الثاني

الفرع : الاقتصاد المنزلي (خطة جديدة)

اليوم والتاريخ : الثلاثاء ١٨/٦/٢٠١٣

ملحوظة : أجب عن الأسئلة الآتية جميعها وعددها (٥)، علماً بأن عدد الصفحات (٢).

السؤال الأول: (١٨ علامة)

يتكون هذا السؤال من (١٠) فقرات، انقل رقم الفقرة وأكمل الفراغ بالمعلومات المناسبة لها واكتبها على دفتر اجابتك بالترتيب.

- ١- تسمى مجموعة الألوان التي تنتج بالطيف الضوئي من اللون الأصفر حتى الأحمر بـ
- ٢- إذا كان مصدر الضوء في التصميم صغيراً تكون الظلال و
- ٣- تنقسم طريقة الصباغة اليدوية إلى قسمين هما : و
- ٤- يفضل استعمال المصابيح السقفية في مدخل المنزل لتضمن إنارة
- ٥- أول مرحلة من مراحل التنوُّق الفني.
- ٦- تحتاج عملية النقد الفني إلى لتطوير قابلية الإنسان لإصدار الأحكام الجمالية.
- ٧- الملاحظة لما هو ظاهر ومرئي في العمل الفني وتوضيحه هي مرحلة في النقد الفني.
- ٨- تعتمد زخرفة الفخار والملابس التقليدية والسجاد على كقيمة لبناء التصميم.
- ٩- يعمل مشروع نساء بني حميدة على إحياء حرفة
- ١٠- تنقسم قصص كليلة ودمنة بالبعد عن الواقع و

السؤال الثاني: (١٦ علامة)

(أ) عرف كلاً مما يأتي :

- ١- التخطيطات الأولية في التصميم.
- ٢- مرحلة الوصف في التنوُّق الفني.
- ٣- شمع البرافين.
- ٤- قرص الطباعة.

(٨ علامات)

(ب) فسّر كلاً مما يأتي :

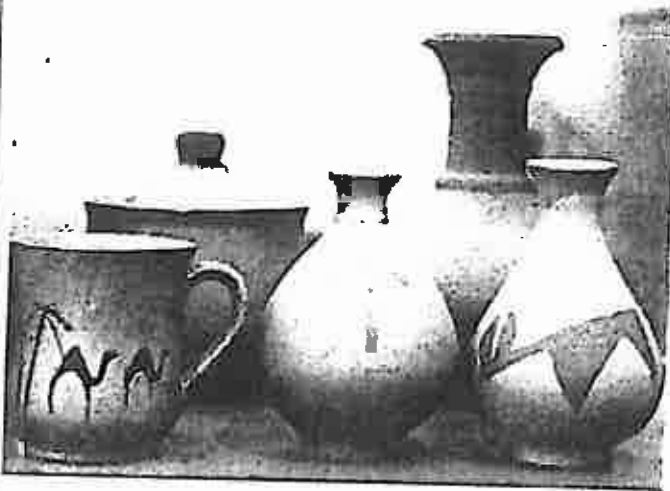
- ١- لا يرى الفنان الطبيعة كما يراها الشخص العادي.
- ٢- الفن تعبير عن الواقع وليس تسجيلاً له.
- ٣- في التصميم الفني ، التدرج السريع لا يبعث الإحساس بالراحة والهدوء.
- ٤- يُصقل ورق الاستانسل بمادة شمعية.

(٨ علامات)



الصفحة الثانية

السؤال الثالث: (١٦ علامة)



- اعتماداً على الشكل المجاور استنتج ما يأتي :
- ١- ما نوع الفن الشعبي الظاهر في الشكل المجاور؟
(علامتان)
 - ٢- يُعد الصلصال قوام هذا النوع من الفن الشعبي،
بين سبب اختياره في التشكيل. (علامتان)
 - ٣- يتسم هذا النوع من الفن الشعبي بالطلاقة في التعبير،
وضّح ذلك. (٤ علامات)
 - ٤- ما الأمور التي يجب مراعاتها عند عرض هذه
المنتجات الشعبية ؟ (٦ علامات)
 - ٥- اذكر اسم مؤسسة خاصة تهتم بحماية هذا الفن الشعبي
والمحافظة عليه. (علامتان)

السؤال الرابع: (١٢ علامة)

- (٥ علامات)
- (٧ علامات)
- أ) اذكر خمسة أنواع للحركة في التصميم الفني.
- ب) عند سبعة شروط يجب مراعاتها في التصميم الداخلي للمطبخ.

السؤال الخامس: (٨ علامات)

- أ) الجدول الآتي يُمثل المقارنة بين مشغولات القش وهي: لطيفي والجونة والسلة من حيث: الشكل والاستعمال،
انقله إلى دفتر إجابتك، ثم أكمله بما هو مناسب:
- (٦ علامات)

الاستعمال	الشكل	مشغولات القش
		١- الطبق
		٢- الجونة
		٣- السلة

- ب) وضّح الأمور التي تتطلبها دقة الملاحظة كعامل مساعد على التنوع الفني.
- (علامتان)

انتهت الأسئلة



امتحان شهادة الدراسة الثانوية العامة لعام ٢٠١٣ (الدورة الصيفية)

صفحة رقم (١).

س
ب

١٣٠

مدة الامتحان :

التاريخ : ١٨/٦/١٣٠٤

المبحث : الرسم والتصميم
الفرع : المنزلي / خذ هدية

رقم الصفحة
في الكتاب

الإجابة النموذجية :

(٨ اعلانه)

سؤال أول : أذكر القواعد فيما يأتي :-

١- آلة توليد الحماره

٢- مادة عواصم الحواف

٣- الصباغة بالسحب والصباغة بالربط

٤- فنسرة ورقية - والاشبهه - والسنبه

٥- التوقف (جزء النظر)

٦- اللدغ والفتن

٧- الوصف

٨- الخط

٩- التسيح

١٠- الانسجام بالرفعه

رقم الصفحة
في الكتاب

(٦٦ علامه)

السؤال الثاني:

(٨ علامه)

١) عرف كلاهما أي :-

١- التخطيط : بدأه في القصر : خطوط توضيه بأشكال سواء كانت ذات تدرج أو مستوية أعاد وهي الخطوط الأولى

لرسم فكرة القصر المطلوب كما يفعل البرهان مؤيد وقصص الأبناء
ووصفوا لغزهم ثم أقوم وعذرهم . أقرب من تفسير بشأن الخطوط الأولى

الخطوط الأولى
تسمى
بخطوط
البرهان

٢- مرحلة الوصف في التفكير لقد ملاحظة ملاحظة ملاحظة

مررت من العمل لقد وتوضيه حيث تستخدم الحواس
جميعها وتفضل تجنب الاستنتاجات والأحكام البديهية
ومما ذكره في شرحه .

٣- مجموع البراهين : مجموع البراهين من من الخطوط الأولى نظر بمراة

ما بين (٤٠ - ٦٠) وهو قوائم من خطين وخط واحد

٤- قوس الطباع : قوس داخلي له مقبض من الأعلى و

وسطه الذي مثبت عليه قماش ناعم

(٨ علامه)

٢) ملاحظة أي :-

١- لأنه عاطفة تلك الفئة لحقائمه بإضاهة خلق لظواهر

٢- لقد و مفعل للطبيعة و انغلاق للحيات التي

٣- كل الإنسان من لقد لطبيعته معلومة والتي تعمل

الحقائمه كما يراهن و لقد لها بلا تجربتها ولقد

من عمر وأجابه على

٤- لأنه تعمل لديه سرعاً من حاله إلى أقرب مصادره

٥- للحلول له دوره أخصبه للأجابه أطول لأنه لديه

رقم الصفحة في الكتاب	السؤال الثاني من : (٨ علامات)		
	لا يستعمل	المحل	٢) متشابهة لغويًا
١٤١	لوضوح ومباشرة الكلام عليه	دائري	١- الطيف
١٤٢+	واللغوية ضاعف على الجذر		
	لحفظ الجذر بعد خبره	وعاء ذو كوكبة	٢- الجوت
		عجمه وقومه أربعة	
	لوضوح لفظه وكثرة	ذات حجوم مختلفة	٣- الضلك
	بعد قطعها من القول، ولحفظ		
	اللاطعة		
٩١	٣) الزنادقة في الأشياء والبقية لتبين كواكب منفتحة		
	وسبقه الذهب في حاله نشاطه وهو (علامات)		