

المملكة الأردنية الهاشمية
وزارة التربية والتعليم
إدارة الامتحانات والاختبارات
قسم الامتحانات العامة



امتحان شهادة الدراسة الثانوية العامة لعام ٢٠١٦ / الدورة الصيفية

[وثيقة معمية/محدود]

مدة الامتحان: $\frac{3}{1}$ ساعة
اليوم والتاريخ: السبت ٢٥/٦/٢٠١٦

المبحث: الإنتاج الحيواني/المستوى الرابع
الفرع: الزراعي

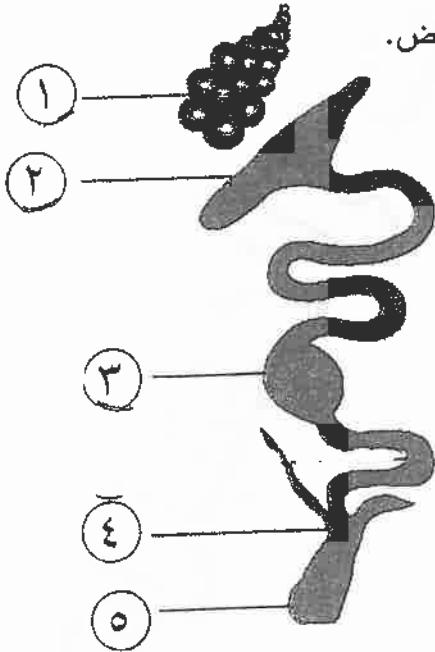
ملحوظة: أجب عن الأسئلة الآتية جميعها وعددها (٥)، علماً بأن عدد الصفحات (٢).

السؤال الأول: (١١ علامة)

أ) تُعدّ مشكلة تسويق منتجات صناعة الدواجن في الأردن من أهم المشكلات التي تواجه هذه الصناعة. اذكر مشكلتين اثنتين تواجه تسويق منتجات الدواجن في الأردن. (علامتان)

ب) رفدت الحكومة الأردنية قطاع الدواجن بفتيين وبيطريين، مما ساهم ببناء خبرات وطنية كبيرة أنت إلى تطور هذه الصناعة. عدّد أربعة جوانب تم تطويرها في قطاع صناعة الدواجن في الأردن. (٤ علامات)

ج) بالمقابل شكل يوضّح الجهاز التناسلي الأنثوي للدجاج البيّاض. انقل على دفتر إجابتك أسماء الأجزاء المشار إليها بالأرقام من (١-٥). (٥ علامات)



السؤال الثاني: (١٤ علامة)

أ) اذكر خمساً من العمليات اللازمة تجهيزها في بيت إنتاج البيض، قبل نقل الطيور التي على وشك وضع البيض إليه. (٥ علامات)

ب) عدّد خمسة من آثار القلش على الصفات الإنتاجية لدجاج البيض. (٥ علامات)

ج) تحنّث عادة تكتلات وكدر في فرشة دجاج اللحم في الأسابيع الأخيرة من الإنتاج. عدّد أربعة من الإجراءات الواجب إتباعها من قبل المربي لمنع حدوث التكتلات والكدر في الفرشة. (٤ علامات)

يتبع الصفحة الثانية

الصفحة الثانية

السؤال الثالث: (١٢ علامة)

- أ) وضح المقصود بكل من المفاهيم والمصطلحات الآتية المتعلقة بتفريخ وحضانة طيور الدواجن: (٣ علامات)
- ١- التفريخ. ٢- التفريخ الطبيعي. ٣- الحضانة.
- ب) عدد ثلاثة من أهم عيوب التفريخ الصناعي لبيض الدواجن. (٣ علامات)
- ج) ما المشكلة المتوقع حدوثها في كلٍ من الحالات الآتية: (٦ علامات)
- ١- وضع حواجز خشبية حول الفراخ على شكل مربعات.
٢- تزويد أرضية بيت الدواجن في فصل الشتاء بفرشة سماكتها (٥) سم.
٣- عدم وضع مطهر أمام مدخل بيوت الدواجن الجاهزة لاستقبال الفراخ.
٤- كشط المحلول المطهر مباشرة بعد تطهير البيت بالمواد المطهرة.
٥- عدم وضع المبايض في بيوت الإنتاج عند شراء دجاج على وشك وضع البيض (بغمر ١٤-١٨ أسبوع).
٦- ترك مناقير فراخ دجاج البيض بدون قص في الأسبوع الأول من عمرها.

السؤال الرابع: (١٤ علامة)

- أ) انكر خمسة من العوامل البيئية المؤثرة في إنتاج دجاج اللحم. (٥ علامات)
- ب) حدّد عمر النضج الجنسي لكل من الطيور الآتية: (٣ علامات)
- ١- الحمام.
٢- سلالة البط (الكاكي كامل).
٣- الإوز
- ج) قارن بين سللتي إوز التولوز والإوز الكندي من حيث: (٦ علامات)
- ١- الموطن الأصلي. ٢- وزن الأنثى. ٣- معدل إنتاج البيض.

السؤال الخامس: (٩ علامات)

- أ) انكر ثلاثة أسباب تؤدي إلى ظاهرة أكل البيض عند دجاج البيض. (٣ علامات)
- ب) بيّن ثلاثة إجراءات تُتبع لوقاية انتقال مرض الإسهال الأبيض إلى الدجاج. (٣ علامات)
- ج) انكر ثلاث طرق يتم إتباعها لإعطاء اللقاحات للدجاج. (٣ علامات)

«انتهت الأسئلة»



مدة الامتحان: ٥٠ د
التاريخ: ٢٥ / ٧ / ٢٠١٦



المبحث: إنتاج حيداني
الفرع: الزراعي

الإجابة النموذجية:

رقم الصفحة
في الكتاب

السؤال الأول ١١ علامة

٢- ١- السيطرة الوسطاء على عملية الترويق

٢- ٢- مناعة الدجاج المستورد (المجرد) للدجاج المنتج محلياً

٢٠- ٣- عدم القدرة على تصدير الفائض من إنتاج اللحم والبيض

٢ x ٩ علامتان

٤- ١- التطور في إعداد مزارعي الدجاج ومعداتهما

٤- ٢- التطور في أجهزة ومعدات الإنتاج وصناعة الأعلاف

١٣- ٣- التطور في صناعة العلاجات واللقاحات البيطرية

٤- ٤- التطور والتوسع في المفردات والمخز

٢ x ٥ علامتان

١- المبيض

٢- القمع

٣- المحظم

٤- الرهم

٥- قنينة الجمع

٤٦

١ x ٥ علامتان

رقم الصفحة في الكتاب	السؤال الثاني ١٤ علامة
	١- تطيب بيت الامتاج وتطيره .
	٢- وضع فرشاة نظيفة وحامية ومالحة من الفخار والشوايب
٧٥	٣- توزع المعالف بشكل مناسب
	٤- توزع المناب
	٥- توزع اعشاب من البيض عند جوانب البيت .
	١٥ علامة
	٥- افتره الامتاج
	٦- كتلة البيضة
١٥	٣- سلك الفضة
	٤- اساج البيض
	٥- التقوق
	٦- كتلة الجسم
	١٥ علامة
	٥- مراقبة المناب
	٦- تقليب الفرشة با - حمار
١١٣	٣- عدم استخدام الفرشة القديمة لرب دجاج هذه
	٤- نغوس السموية المناسبة من للال التكام من معات
	السموية
	١٥ علامة

رقم الصفحة في الكتاب	السؤال الثالث ١٢ علامة
	-٢
٣٧	١- التفرنج: هو عملية توفير البيئة المناسبة من حرارة ورطوبة وتهوية وتقلب ليفن الطيور الخصب.
٣٧	٢- التفرنج الطبيعي: غريزة طبيعية تقوم بها إناث الدجاج بادتفان ليفن، وتوفير الحرارة والرطوبة وتقلب ليفن من الحين والآخر.
٥١	٣- المخاض: توفير البيئة المناسبة للفراخ من دفئة و ماء وحلوى. منذ لحظة وصولها الى بيوت المخاضه من المزرعة ١٣ علامات
	٤- ١- التكلفة العالية ٢- سرعة انتشار الأمراض ٣- يتطلب العمل فيه خبره عالية .
٣٨	١٣ علامات
٥٣	١- يتجه الفراخ من زوايا مما يؤدي الى نفوقها اذ يحاطها الحرارة ٢- لا تعيد الرطوبة الزائده ولا تقوم بالفرز الحراري.
٥٥	٣- سهولة انتقال الأمراض للفراخ ٤- يؤدي الى عدم القضاء على المسببات المرضية بظلاله ٥- يقوم الدجاج بوضع ليفن على الارض مما يؤدي الى ارتفاع نسبة ليفن المسمم والمتسخ.
٧٤	١- مما يؤدي الى (عمادة تقم) (أو أكل ليفن) ١٦ علامات

رقم الصفحة في الكتاب	
	السؤال الرابع ١٤ علامة
	١- ا- درجة الحرارة
١٤٢	٢- الرطوبة النسبية
١٤٣	٣- التبريد
	٤- عزل البيت
	٥- الأضواء
	٦- توفير الطاقة الأرضية اللازمة
	١ × ٥ علامات
١٣١	٥- ا- الحمام ٦- ٨ أشهر
١٣٩	٤- البئر الكاسي كما قبل ٧ أشهر
١٤٤	٣- الإوز ٤- ٣ سنوات
	١ × ٣ علامات
	هـ
	التولوز
	الباكستان
١٤٢	الموظف الأيمن بريطانيا كندا
١٤٣	وزن الأيمن و كغ ٥ ر كغ
	معدل استهلاك البيض ٤٠ - ٥٥ بيضة (٦-٨) بيضات
	١ / نقطة ٦ علامات
	منهاجي
	منعة التعليم الهادف

رقم الصفحة
في الكتاب

ال دوال الخامس ٩ علامات

١- عدم توفر أعتاشن كائنية لليهن .

١٦٥

٢- عدم حجم اليهن بانتظام

٣- قشرة اليهن الرقيقة .

٣١ علامات

٤- عدم استعمال يهن الأمتيازات الحماية للتفرين

١٦٧

٥- تعميم يوق الدماج وأدواتها

٣- السخلص من الطور- الحماية باليهن بعد التأكد خيرياً

٣١ علامات

٥- الفعم

٥- العين

١٧٥

٣- الأتق

٣١ علامات

٤- اليهن

