

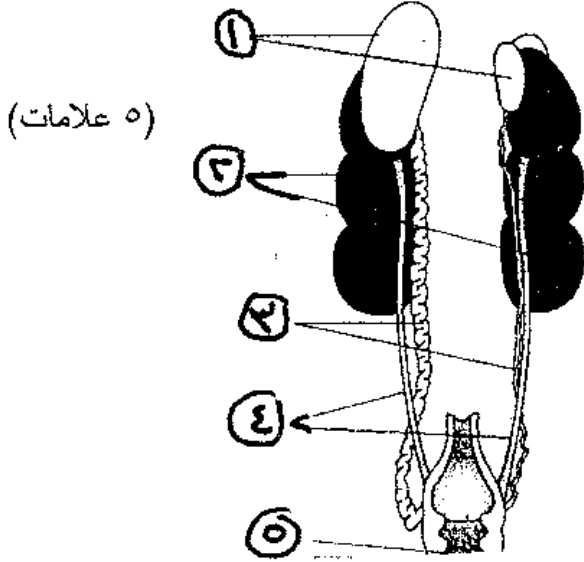
## امتحان شهادة الدراسة الثانوية العامة لعام ٢٠١٩ / التكميلي

مدة الامتحان: ٣٠ د  
اليوم والتاريخ: الأحد ٢٠١٩/٨/٤

(وثيقة محمية/محمود)

المبحث : الإنتاج الحيواني/ الفصل الثاني+ المستوى الرابع  
الفرع : الزراعي

ملحوظة : أجب عن الأسئلة الآتية جميعها وعددها ( ٥ )، علماً بأن عدد الصفحات ( ٣ ).



(٥ علامات)

السؤال الأول: (١٢ علامة)

أ ( يمثل الشكل المجاور الجهاز التناسلي للديك، المطلوب:  
اذكر أسماء الأجزاء المشار إليها بالأرقام (١ - ٥).

ب) يتكون بياض البيض من أربع طبقات منها الكلازا، اذكر الطبقات الثلاثة الأخرى. (٣ علامات)  
ج) يجب توافر مواصفات معينة في بيض التفريخ لضمان نسبة جيدة من القفس، اذكر أربعاً منها. (٤ علامات)

السؤال الثاني: (١٨ علامة)

أ ( يتكون هذا الفرع من (٥) فقرات، ضع إشارة (✓) بجانب الفقرة الصحيحة، وإشارة (x) أمام العبارة الخطأ، ثم  
انقلها إلى دفتر إجابتك على الترتيب: (١٠ علامات)

- ١- ( ) مرحلة الإنتاج والتسويق لدجاج اللحم تمتد من عمر يوم إلى عمر أربعة أسابيع.
- ٢- ( ) توفر التدفئة للطيور في حالة انخفاض درجة الحرارة عن (٢١س°) حتى الأسبوع الرابع لدجاج اللحم.
- ٣- ( ) العليقة الناعمة تقدم للطيور من عمر يوم واحد وحتى عمر (٢٨) يوم .
- ٤- ( ) الانتقال من المشارب اليدوية الصغيرة إلى المشارب الآلية بشكل تدريجي بحيث يتم استبدالها في نهاية الأسبوع الأول من حضانة الأفراخ.
- ٥- ( ) تحفظ لحوم الدجاج مبردة بعد ذبحها في ثلاجات على درجة حرارة بين (-١٨) - (-٢٠) س°.

ب) اذكر أربعة متطلبات لنجاح عملية تفريخ البيض. (٤ علامات)  
ج) اذكر أربعة متطلبات أساسية يجب توفيرها في فترة حضانة الفراخ. (٤ علامات)

يتبع الصفحة الثانية ....

## الصفحة الثانية

### السؤال الثالث: (١٧ علامة)

- أ) اكمل الفراغ في الجمل الآتية بالمعلومة المناسبة، وانقلها إلى دفتر إجابتك: (٥ علامات)
- ١- يخصص ..... طير دجاج لحم لكل متر مربع من مساحة البيت في التربية الأرضية المفتوحة، ويخصص ..... طيور دجاج بيض لكل متر مربع من المساحة في نفس نظام التربية.
  - ٢- تشغل الحاضنات قبل ..... ساعة من وصول فراخ الدجاج شتاءً.
  - ٣- يراعى في حضانة فراخ دجاج البيض تطعيمها ضد مرض ..... قبل خروجها من المفرخة.
  - ٤- يتأثر النضج الجنسي وإنتاج البيض في دجاج البيض بطول .....

ب) علل كلاً مما يأتي: (٦ علامات)

- ١- تستعمل مضخة ضغط تعمل بالوقود السائل وليس بالكهرباء عند غسل بيت الحضانة.
  - ٢- يغسل البيت المخصص لاستقبال فراخ الدواجن بمادة مطهرة فعالة.
  - ٣- يجمع البيض من بيوت الدجاج في سلال شبكية.
- ج) هنالك طريقتان لتربية دجاج البيض في البيوت المفتوحة والمغلقة إما على الفرشة أو في أقفاص،

أجب عما يلي: (٦ علامات)

- ١- ما أبعاد القفص الواحد الذي يربي فيه الدجاج؟
- ٢- كم طيرًا يمكن وضعه في القفص الواحد؟
- ٣- كم كثافة طيور دجاج البيض في المتر المربع الواحد في البيوت المفتوحة ذات الأقفاص؟

### السؤال الرابع: (١٨ علامة)

- أ) انكر خمسة من العوامل المؤثرة في إنتاج دجاج البيض؟ (٥ علامات)
- ب) ما أثر القلش في الدواجن على فترة الإنتاج وكتلة الجسم؟ (٤ علامات)
- ج) عدد خمسة عوامل مؤثرة في إنتاج دجاج اللحم؟ (٥ علامات)
- د) ما المسبب لأمراض الدواجن الآتية: (٤ علامات)

١- الكوكسيديا

٢- انفلونزا الطيور

الصفحة الثالثة

السؤال الخامس: (٢٠ علامة)

يتكون هذا السؤال من (١٠) فقرات، لكل فقرة أربعة بدائل، واحدة فقط منها صحيح، انقل إلى دفتر إجابتك رقم الفقرة والإجابة الصحيحة لها على الترتيب.

(٢٠ علامة)

١- الجزء الذي يفرز فيه البياض يسمى:

(أ) القمع (ب) المعظم (ج) البرنخ (د) المجمع

٢- معرفة جنس الفرخ لفصل الذكور عن الإناث في الدجاج تسمى:

(أ) تجفيف الفراخ (ب) فرز الفراخ (ج) التعريب (د) التحصين

٣- تعطى العليقة الابتدائية لأفراخ دجاج البيض بعمر:

(أ) (يوم) - أسبوعان (ب) (يوم) - (٤ - ٦) أسابيع (ج) ١٥ أسبوعاً (د) (٧ - ٨) أسابيع

٤- يخزن البيض بعد جمعه في غرفة بحيث لا تزيد درجة الحرارة في المخزن عن:

(أ) (١٢) س° (ب) (٢٣) س° (ج) ٢١ س° (د) ٢٩ س°

٥- تكون نسبة البروتين في العليقة الابتدائية في مراحل تغذية دجاج اللحم:

(أ) (٦٥-٧٠) % (ب) (٢٧-٤٤) % (ج) (١٨-٢٠) % (د) (٢١-٢٣) %

٦- تنتقل الطيور إلى بيوت إنتاج البيض بعمر:

(أ) ١٥ أسبوع (ب) ١٨ أسبوع (ج) ٦ أسابيع (د) ١٠ أسابيع

٧- يبلغ عدد الطيور في المتر المربع الواحد لدجاج اللحم لغاية التسويق:

(أ) ٢٠ طير (ب) ١٠ طيور (ج) ٣٠ طير (د) ٤٠ طير

٨- يحتاج الجسم لصنع البروثرومين إلى:

(أ) فيتامين (A/أ) (ب) فيتامين (E/هـ) (ج) فيتامين (D/د) (د) فيتامين (K/ك)

٩- الأملاح التي يؤدي نقصها إلى تضخم الغدة الدرقية وانخفاض وزن الطير:

(أ) المغنيسيوم (ب) البوتاسيوم (ج) اليود (د) الزنك

١٠- تسبب بكتيريا سالمونيلا باللورم عند الطيور أحد الأمراض التالية:

(أ) الجمبورو (ب) الماريكس (ج) النيوكاسل (د) الإسهال الأبيض

﴿ انتهت الأسئلة ﴾







رقم الصفحة في الكتاب	
	المواد لـ ١٧ مادة
٥٦٢٥٤	الفرد (أ) ٥ مادة
٨١٧٤٢	١- (١٠-١٤) (٥-٧)
	٢- (١٤-١٤) ساعة
	٣- الماركي
	٤- فترة الإجابة
	الفرد (ب) ٦ مادة
٥٥	١- خزانة من حدود عماس كبراني .
٥٥	٢- لتقنية على أكبر عدد ممكن من المباح لهجة .
	٣- لهجة البسف وكبريه لانه جوارته ركنة سنداً ضمه .
	الفرد (ج) ٦ مادة
٧٧	١- الطول (٤٥) سم وبعده (٥٥) سم والإرتفاع (٤٥) سم
٧٧	٢- (٤) دجاج
٧٧	٣- ١٥ دجاج

رقم الصفحة  
في الكتاب

السؤال الرابع ١٨ كرامة  
الفرد (أ)  
١- ترتيب لدائي  
٢- البرازيل الكورة  
٣- الإصطفية بالآرافن رتبة لشوره  
٤- توليد الأوردة الكورة  
٥- الاسم الأرضية النسبية  
٦- الإصطفية

الفرد (ب)  
٤ كرامة  
١٠٥  
كثافة الحبوب: تفقد البرصاة (٥٠ - ٢٠٪) من تكتلها أثناء  
تستعمل هذه الكتلة بعد تقديم علفقة استاك، ليفتلا  
فترة الاستاك: التوحيد فترة توقف لقصيص كمنه الاستاك.

الفرد (٢٠)  
٥ كرامة  
١٤٤  
أما الكرامة  
١- الرطوبة النسبية ٣- الاستوف  
٤- عزت ليه ٥- الإصطفية ٦- توليد البرازيل الكورة

الفرد (د)  
٤ كرامة  
بكر كسيدة  
لا تقدرنا إظير - هـ هو مندرسا نوع (A type) دس  
منه بعدد من لعماء أفلا (١٥٠ - ١٧٠) (١٥٠ - ١٧٠) (١٥٠ - ١٧٠)  
مندرسا ليدبر (١٥٠ - ١٧٠).

رقم الصفحة  
في الكتاب

السؤال الخامس (٥٠ علامة)

١- ب الفظم

٢- ج التعريب

٣- هـ بولس - ٦ أحياء

٤- ج ٢١ من

٥- ج ١٨ - ٢٠

٦- ب ١٨ اجبرج

٧- ن ١٠ طيور -

٨- د مناسين (ك/ل)

٩- ج البيوت

١٠- د ٤٤٥٠ الأسيوط

منهاجي



متعة التعليم الهادف