

## النواة

## Nucleus

تُعد النواة من أوضح العضيّات في الخلية.

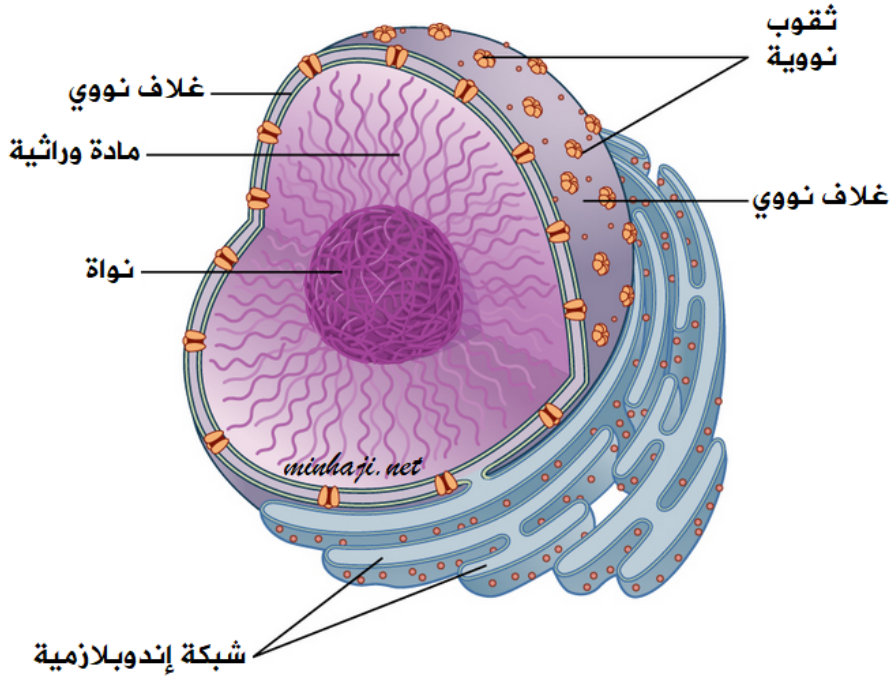
تظهر النواة كجسم كروي محاط بغلاف نووي مزدوج يحتوي العديد من الثقوب للسماح بتبادل المواد من النواة وإليها.



النواة

يطلق على النواة **مركز التحكم**؛ لاحتوائها على مادة الوراثة (DNA) التي تحمل جميع المعلومات لبناء بروتينات الخلية.

تحتوي النواة على جسم كروي يُدعى **النويّة**، ولها دور مهم في بناء الـ **رايبوسومات**.



## أنواع الخلايا من وجهة نظر علماء الخلية:

### 1. خلايا بدائية النوى

وتتضمن **البكتيريا**، وتفتقر إلى النواة الحقيقية؛ أي ليس لها نواة محاطة بغلاف نووي، وتفتقر للعضيات السيتوبلازمية المحاطة بأغشية خلوية.

### 2. خلايا حقيقية النوى

وتتضمن **الطلائعيات والفطريات والنباتات والحيوانات**، وتحتوي خلاياها على نواة محاطة بغلاف نووي يحتوي على مادة وراثية، وسيتوبلازم وعضيات متخصصة.

