

أسئلة مراجعة الدرس الثاني

اختبر نفسك

السؤال الأول:

عدّد. الوظائف الخمس الرئيسة للجهاز الهيكلي في الإنسان.

- إعطاء الشكل والدعم.
- حماية الأعضاء الداخلية.
- توفير المكان الذي تستند إليه العضلات.
- إنتاج خلايا الدم.
- تخزين الأملاح المعدنية.

السؤال الثاني:

أعط. أمثلة على المفاصل الثابتة.

الجمجمة والحوض.

السؤال الثالث:

وضح. أهمية الغضاريف في الجهاز الهيكلي.

يوفر البطانة، ويزود الأذن والأنف بالشكل، ويسهل حركة العظام.

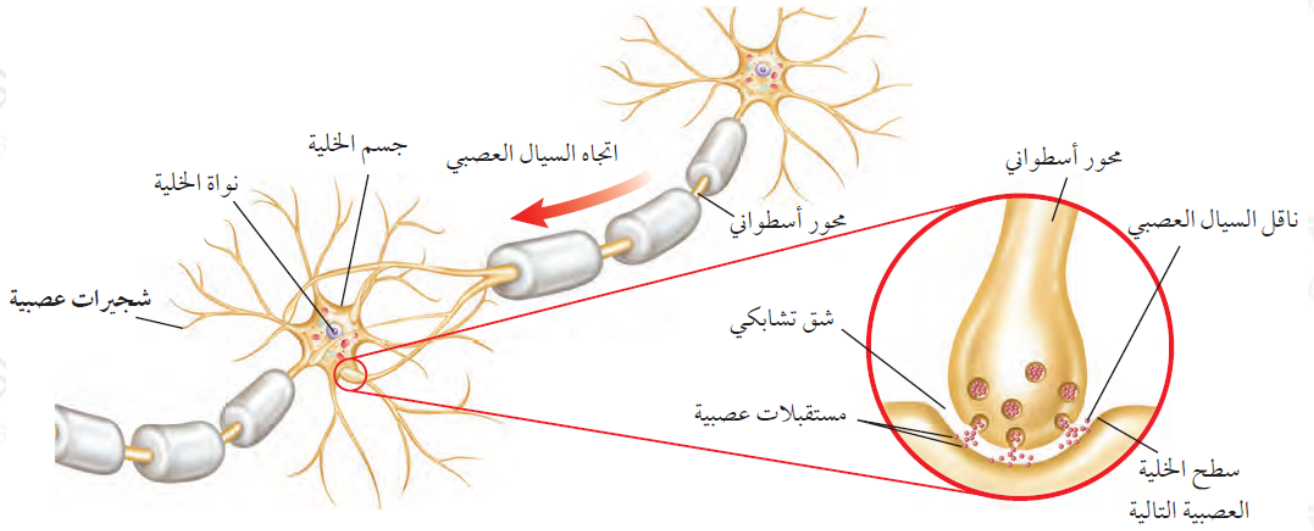
السؤال الرابع:

صف. الأربطة ووظيفتها في الجهاز الهيكلي.

أشرطة سميكة من الأنسجة تحافظ على ثبات العظام في مكانها.

السؤال الخامس:

ارسم. أجزاء الخلية العصبية، وصف وظيفة كل جزء.



السؤال السادس:

سمِّ. المستقبلات الحسية في العين والأنف والأذن.

- العين: المخاريط والعصي.
- الأذن: الخلايا الشعرية.
- الأنف: المستقبلات الشمية.

السؤال السابع:

قارن. بين الجهاز العصبي المركزي والجهاز العصبي الطرفي.

- الجهاز العصبي المركزي - الدماغ والنخاع الشوكي.
- الجهاز العصبي الطرفي - الأعصاب الدماغية والشوكية.

السؤال الثامن:

حدد. دور اللعاب في عملية التذوق.

يذيب اللعاب الطعام، مما يجعل البراعم الذوقية قادرة على تذوقه.

السؤال التاسع:

وضح. ما أهمية وجود مستقبلات حسية للألم والضغط في الأعضاء الداخلية.
تحذر المستقبلات الحسية الداخلية الدماغ عند وجود خطأ ما. مما يجعل الجسم يستجيب، ويحمي نفسه، ويحافظ على اتزانه الداخلي.

السؤال العاشر:

التفكير الناقد. وضح لماذا يحذر المريض من التعامل مع الآلات أو الأدوات الخطرة عند تناول بعض الأدوية؟

لأن هذه الأدوية تحتوي على مركبات تبطئ عمل الجهاز العصبي المركزي وتؤثر في الذاكرة والسيطرة والتحكم في العضلات والتركيز، مما قد يشكل خطورة على الشخص الذي يتعامل مع الآلات الثقيلة.

السؤال الحادي عشر:

عمل الجداول. اعمل جدولاً تبين فيه تصنيف عظام جسم الإنسان إلى طويلة أو قصيرة أو مسطحة أو غير منتظمة.

ترك الإجابة للطالب.

السؤال الثاني عشر:

التمثيل البياني. ارسم مخططاً بيانياً يوضح توزيع العظام في الشخص البالغ: 29 عظماً في الجمجمة، و 26 عظماً في العمود الفقري، و 25 عظماً في الذراع واليد، وعظمان في الكتف، و 60 عظماً في الرجل والقدم. (استعمل الرسم البياني الدائري، واحسب النسبة المئوية لكل نوع من العظام).

بين الرسم البياني النسب التقريبية التالية:

- الجمجمة 14%، (50°).
- العمود الفقري 13%، (47°).

- القفص الصدري 12%، (°43).
- الأكتاف 2%، (°7).
- الذراعان 29%، (°104).
- عظام الحوض 2%، (°1).
- الأرجل 29%، (°104).

السؤال الثالث عشر:

التواصل. اكتب فقرة في دفتر العلوم تصف فيها شعورك نحو الأشياء التالية: مكعب ثلج، أفعى، قميص حريري، صخرة ملساء.

- مكعب ثلج: بارد، صلب، أملس.
- أفعى: ملساء كالحرير، ناعمة.
- قميص حريري: ناعم، أملس.
- صخرة ملساء: صلبة، ناعمة.