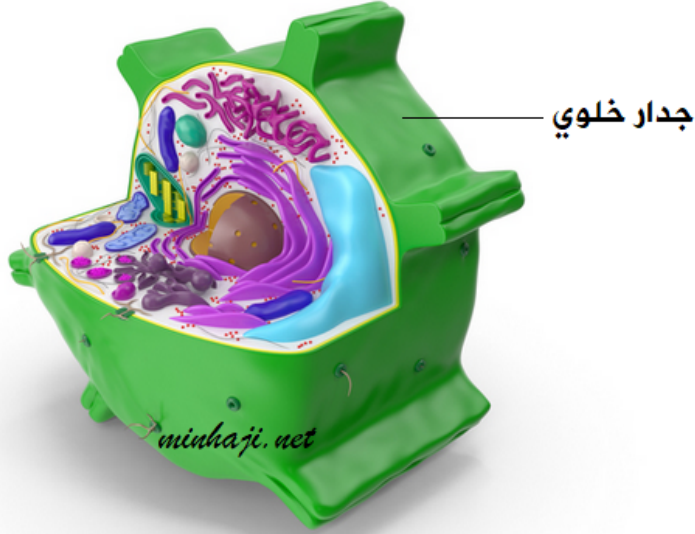


## الجدار الخلوي

### Cell Wall

**الجدار الخلوي:** طبقاتٌ عدَّةٌ مكونة من مواد عضويَّةٍ معقدة أهمها السليلوز، تحيط بالغشاء البلازمي للخلية النباتية، ويعطي الخلية دعامةً وشكلاً ثابتاً.



### أهميته ووظيفته

- يحمي الخلية من المؤثرات الخارجية.
- يعطي الخلية الشكل المحدد والصلابة والدعامة.