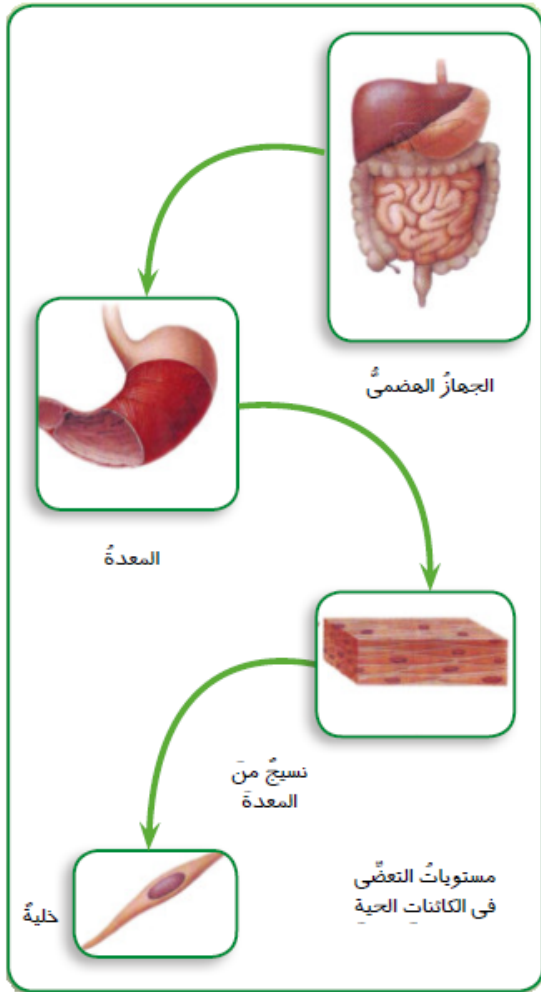


مم يتكون العضو؟

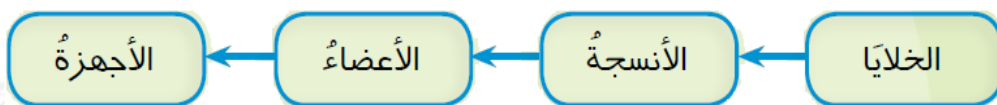


يتكون جسم الإنسان من مجموعة من الأجهزة تعمل معاً في تكاملٍ لاستمرار الحياة.

يتكون الجهاز كالجهاز الهضمي من مجموعة من الأعضاء كالمعدة والأمعاء.

يتكون العضو من مجموعة من الأنسجة المتشابهة أو المختلفة.

يتكون النسيج من مجموعة من الخلايا المتماثلة.



الخلية هي وحدة بناء جسم الكائن الحي.

تقسم الخلايا إلى نوعين، هما:

- الخلايا النباتية.
- الخلايا الحيوانية.

