

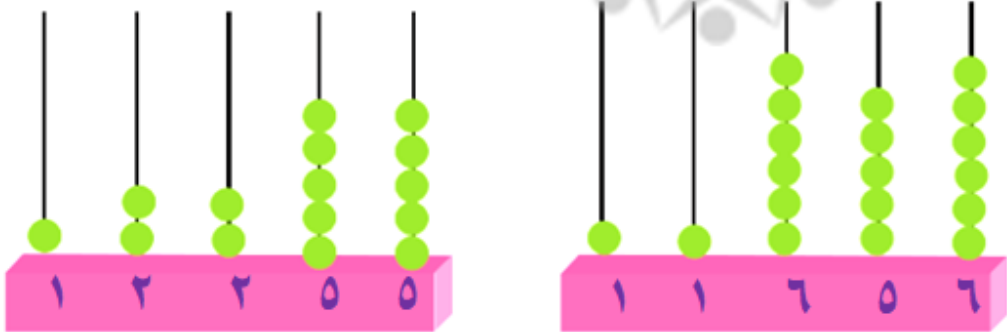
## إجابات الأسئلة

### السؤال الأول :



بَلَغَ عَدَدُ الْمُغَادِرِينَ مِنْ فِلَسْطِينَ عِبْرَ جِسْرِ الْكِرَامَةِ ١١٦٥٦ مَسَافِرًا خِلَالَ أُسْبُوعٍ، وَبَلَغَ عَدَدُ الْقَادِمِينَ إِلَى فِلَسْطِينَ عِبْرَ الْجِسْرِ خِلَالَ الْفَتْرَةِ

نَفْسِهَا ١٢٢٥٥ مَسَافِرًا، أَيُّهُمَا أَكْبَرُ: عَدَدُ الْمُغَادِرِينَ، أَمْ عَدَدُ الْقَادِمِينَ؟ فَسِّرْ إِجَابَتَكَ بِالرُّجُوعِ إِلَى الْمَعْدَادِينَ.



عدد القادمين أكثر من عدد المغادرين.

## السؤال الثاني :



أناقش : كيف أقرأ العدد ؟

$$67/284$$

٦٧ ألفا و ٢٨٤

٣

$$9/521$$

٩ آلاف و ٥٢١

٢

$$23/955$$

٢٣ ألفا و ٩٥٥

١

$$60/001$$

٦٠ ألفا و ١

٦

$$90/308$$

٩٠ ألفا و ٣٠٨

٥

$$44/44$$

٤٤ ألفا و ٤٤

٤

## السؤال الثالث :



أكتب الأعداد الآتية بالصورة الموسّعة :

$$3000 + 800 + 50 + 0 + 6$$

أ- ٣٨٥٠٦

$$200 + 100 + 80 + 7$$

ب- ٢١٨٧

$$900 + 100 + 0 + 0$$

ج- ٩١٠٠

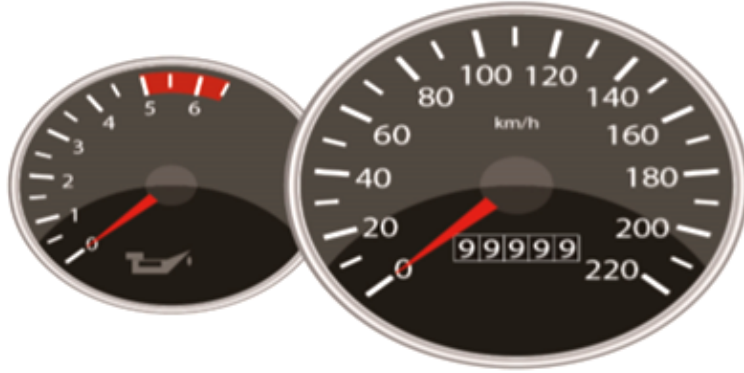
## السؤال الرابع :



تشتهر بلدة يعبد في محافظة جنين بصناعة الفحم. يبلغ إنتاج فلسطين السنوي من الفحم مئتين وخمسين ألف كيلوغرام (٢٥٠٠٠٠) كيلوغرام.

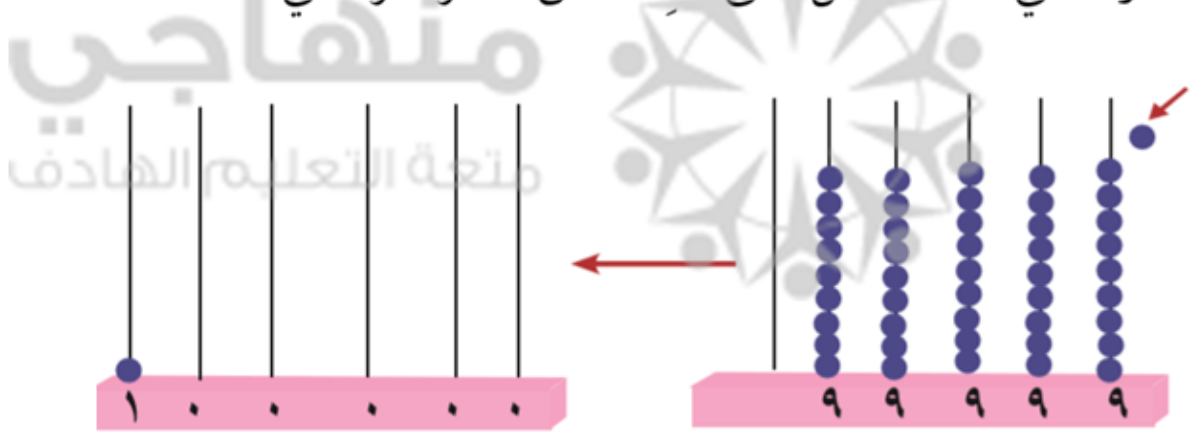
يتكوّن العدد ( ٢٥٠ ٠٠٠ ) من  منازل.

## السؤال الخامس :



يُشير عَدَدُ المَسَافَةِ إلى أن السيارَةَ قَطَعَت ٩٩٩٩٩ كيلومترًا، فإذا قَطَعَت كيلومترًا آخَرَ، ما العَدَدُ الذي سيظهر على لوحة عَدَدِ المَسَافَةِ؟

لَمَعْرِفَةِ العَدَدِ الجَدِيدِ امثِّلُ العَمَلِيَةَ الحِسَابِيَةَ (٩٩٩٩٩ + ١) على المِعدَادِ. اعبِّرْ بِلَغتِي عَمَّا حَصَلَ على المِعدَادَيْنِ: الأوَّل والثَّانِي؟



$$٩٩٩٩٩ + ١ = ١٠٠٠٠٠ \text{ ويُقرأ (مئة ألف)}$$

### السؤال السادس :

أمثل العملية الحسابية ( 99999 + 1 ) على لوحة المنازل:

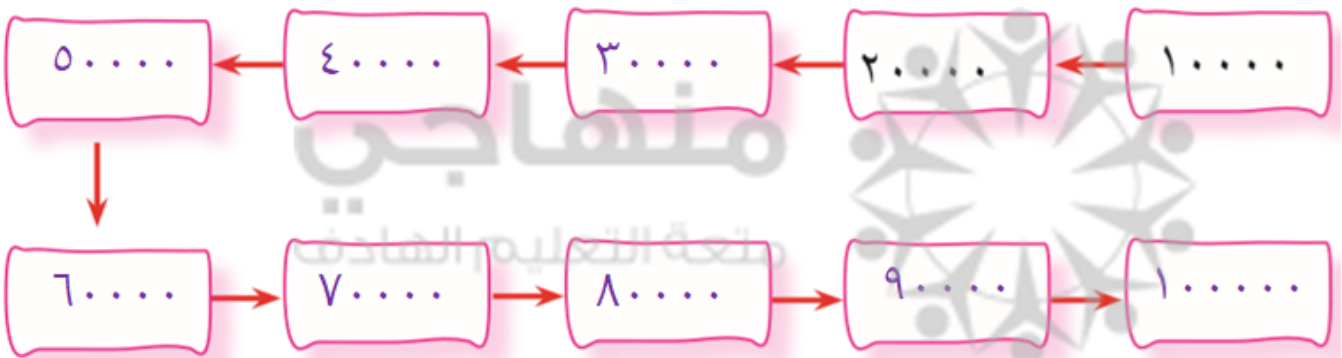
الآلاف			الواحدات		
مئات	عَشْرَات	آحاد	مِئَات	عَشْرَات	آحاد
	١	١	١	١	
	٩	٩	٩	٩	
					١
١	٠	٠	٠	٠	٠

+

$$99999 + 1 = 100000 \text{ ويقرأ (مئة ألف)}$$

### السؤال السابع :

أعدُّ بزيادة 10000 في كُلِّ مرَّة:



### السؤال الثامن :

أقرأ الأعداد المُمَثَّلة على المِعداد، وأكْتُبها في الفراغ:

