

## إجابات تدريبات الدرس

### العلاقات بين مقاييس النزعة المركزية

تدريب (١) صفحة (١٣٦):

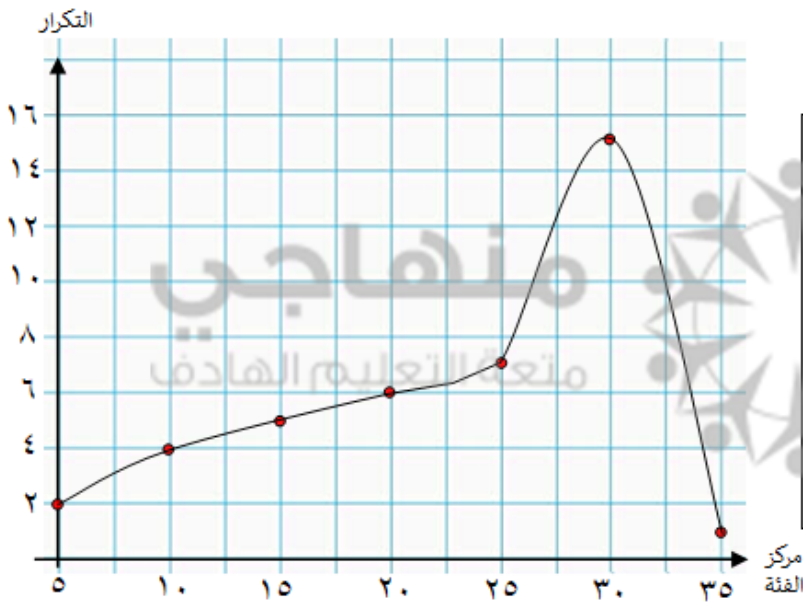
للجدول التكراري الآتي :-

الفئات	٧-٣	١٢-٨	١٧-١٣	٢٢-١٨	٢٧-٢٣	٣٢-٢٨	٣٧-٣٣
التكرار	٢	٤	٥	٦	٧	١٥	١

(٢) ما شكل التوزيع ؟

(١) ارسم شكل التوزيع بيانيا ؟

الحل :



الفئات	مركز الفئة	التكرار
٧-٣	٥	٢
١٢-٨	١٠	٤
١٧-١٣	١٥	٥
٢٢-١٨	٢٠	٦
٢٧-٢٣	٢٥	٧
٣٢-٢٨	٣٠	١٥
٣٧-٣٣	٣٥	١

(٢) توزيع ملتو نحو اليسار.

## تدريب (٢) صفحة (١٣٦):

أكمل الفراغ في الجدول التكراري الآتي بحيث يكون التوزيع متماثلاً.

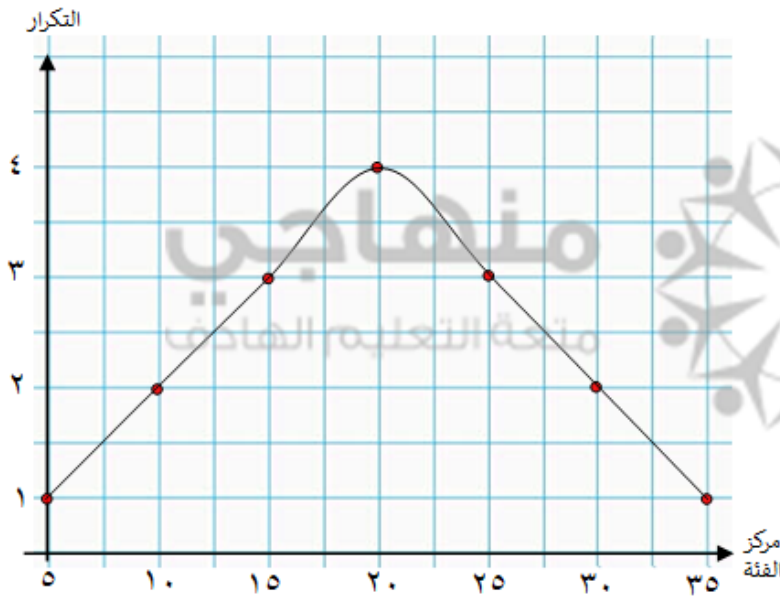
الفئات	٧-٣	١٢-٨	١٧-١٣	٢٢-١٨	٢٧-٢٣	٣٢-٢٨	٣٧-٣٣
التكرار				٤			

(١) ارسم شكل التوزيع بيانياً. (٢) ماذا تلاحظ؟

الحل:

الفئات	٧-٣	١٢-٨	١٧-١٣	٢٢-١٨	٢٧-٢٣	٣٢-٢٨	٣٧-٣٣
التكرار	١	٢	٣	٤	٣	٢	١

(١)



الفئات	مركز الفئة	التكرار
٧-٣	٥	١
١٢-٨	١٠	٢
١٧-١٣	١٥	٣
٢٢-١٨	٢٠	٤
٢٧-٢٣	٢٥	٣
٣٢-٢٨	٣٠	٢
٣٧-٣٣	٣٥	١

(٢) التوزيع متمثل؛ أي أن: المتوسط الحسابي = الوسيط = المنوال