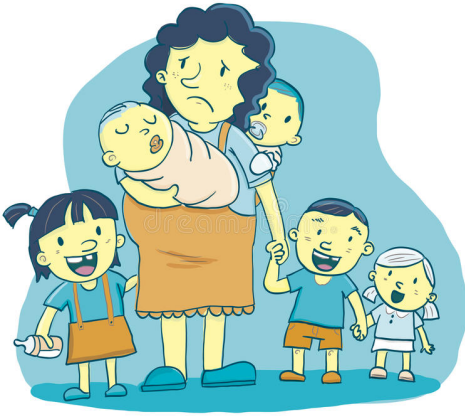


ثالثاً: معدل الخصوبة

معدّل الخصوبة: عدد المواليد الأحياء لكل امرأة في حياتها الإنجابية.
الحياة الإنجابية للمرأة: 15 - 49 سنة.

معدل الخصوبة في الدول المتقدمة

منخفض.

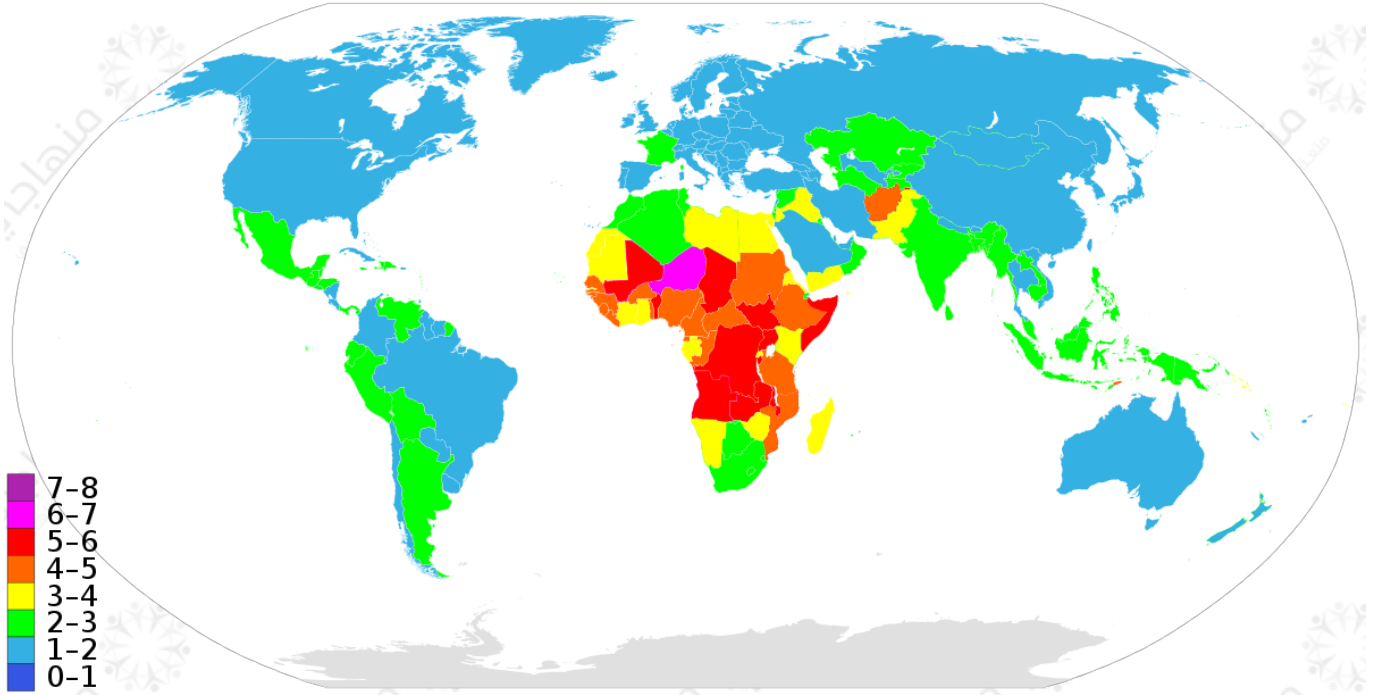


معدل الخصوبة في الدول النامية

مرتفع.

الأسباب:

- الزواج المبكر.
- عدم التحاق الإناث بالتعليم.
- قلة مساهمة المرأة في العمل.



أكثر القارات خصوبة: قارة أفريقيا.