

## الأزهار

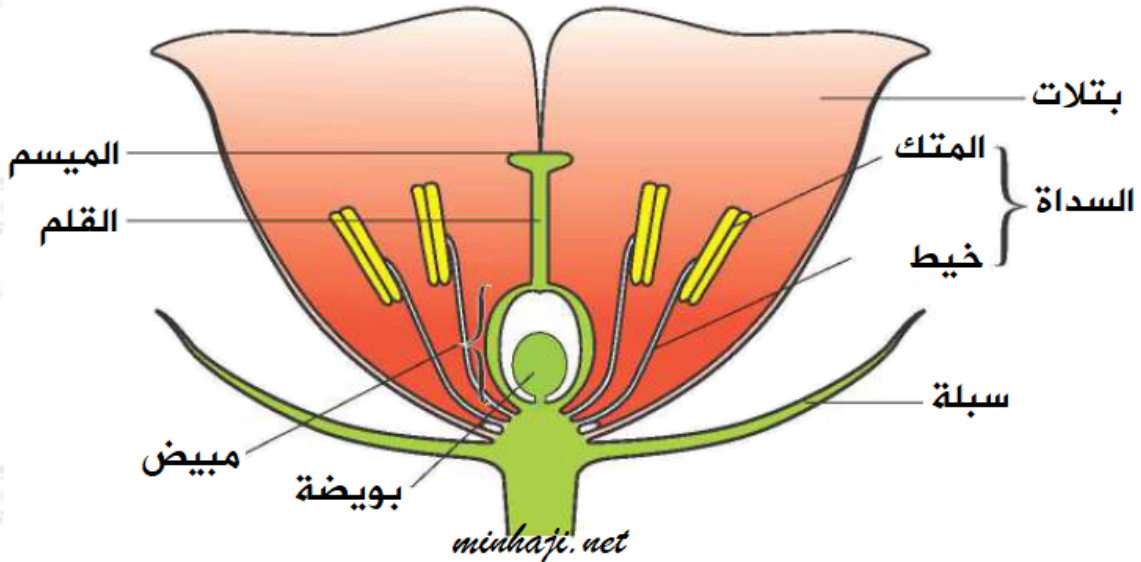
الأزهار هي أعضاء التكاثر في النباتات الزهرية. تتلون الأزهار بألوان زاهية كي تجذب الحشرات والطيور؛ لمساعدة النبات على التكاثر.

### التكاثر الجنسي

تتكاثر الكثير من النباتات تكاثراً جنسياً، حيث يتحد المشيج الذكري (حبوب اللقاح) مع المشيج الأنثوي (البويضات) والتي توجد داخل المبايض، ويسمى ذلك الإخصاب، وتحدث العملية في الزهرة نفسها أو بين زهرتين.

### أجزاء الزهرة

1. **البتلات:** وهي الجزء الملون من الزهرة، وتنتج قاعدة البتلات رحيقاً حلواً لجذب الطيور إلى الزهرة، وبعض الأزهار تنتج روائح زكية، أو كريهة (كنبات الإستيليا) لجذب الحشرات.
2. **المتك:** وهو العضو المسؤول عن إنتاج حبوب اللقاح (الأمشاج الذكرية).
3. **المبايض:** ويوجد بداخلها البويضات (الأمشاج الأنثوية).
4. **السبلات:** وتوجد في قاعدة الزهرة، ووظيفتها حماية الزهرة قبل تفتحها.



ولكي تحدث عملية الإخصاب تعمل الطيور والحشرات على نقل حبوب اللقاح عبر الميسم والقلم إلى البويضات الموجودة داخل المبيض.

## أسئلة الدرس وإجاباتها

1. يستخدم الكثير من الناس كلمة "زهرة"، وهم يعنون في الواقع كلمة "نبات". اشرح الفارق بين النبات والزهرة.

النبات هو كائن حي كامل، به جذور وسيقان وأوراق وأزهار في بعض الأحيان، والزهرة عضو جزء من نبات، والأزهار هي الأعضاء المختصة بالتكاثر الجنسي.

2. تستطيع الحشرات في الغالب أن تشم رائحة الأزهار من على بعد مئات الأمتار. وضح كيف تنتشر رائحة الأزهار في الهواء المحيط بها.

تتكوّن رائحة الأزهار من جزيئات المواد الكيميائية التي تنتشر في الهواء، ويمكن حمل هذه الجزيئات بواسطة تيارات الهواء، كما يمكن أن تنتشر أيضاً مع الهواء نظراً لعشوائية تحركها وانتشارها في جميع الاتجاهات.