

إجابات أسئلة مراجعة الدرس

السؤال الأول:

أوضح أسس تصنيف الطلائعيات.

نوع التغذية، ووسيلة الحركة، وتركيب عضياتها.

السؤال الثاني:

أصنف الطلائعيات الآتية إلى مجموعاتها: البراميسيوم، اليوجلينا، البلازموديوم، الأميبا، الليشمانيا، الدياتومات.

البراميسيوم: مجموعة الهدديات من الطلائعيات الشبيهة بالحيوانات.

اليوجلينا: مجموعة اليوجلينات من الطلائعيات الشبيهة بالنباتات.

البلازموديوم: مجموعة البوغيات من الطلائعيات الشبيهة بالحيوانات.

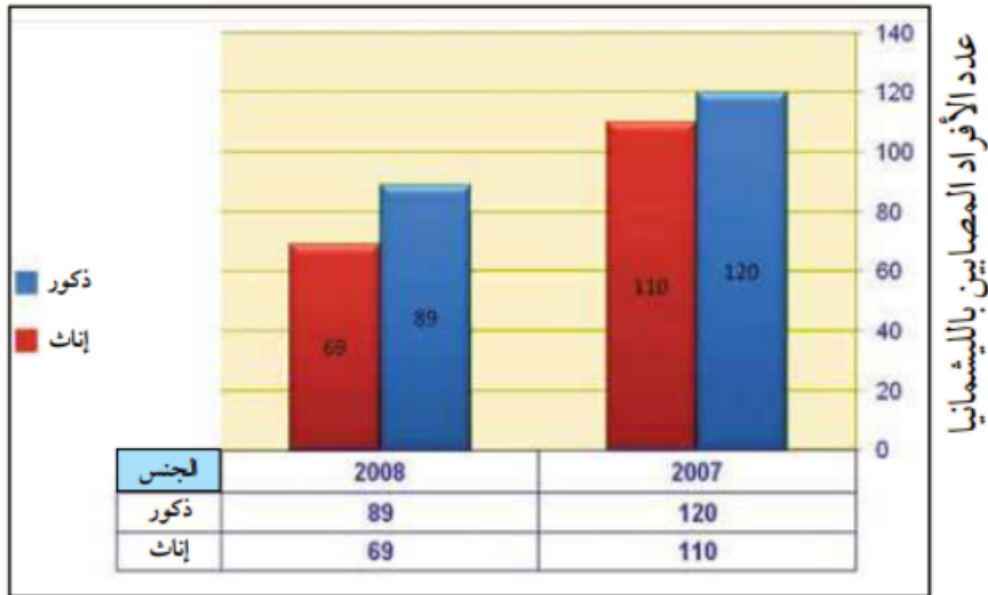
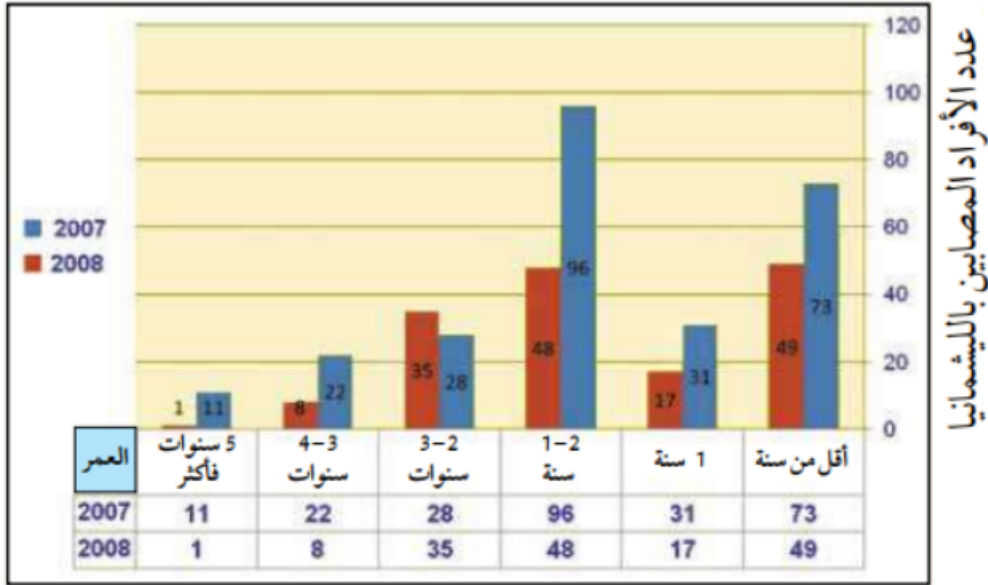
الأميبا: مجموعة جذريات القدم من الطلائعيات الشبيهة بالحيوانات.

الليشمانيا: مجموعة السوطيات الحيوانية من الطلائعيات الشبيهة بالحيوانات.

الدياتومات: مجموعة الدياتومات من الطلائعيات الشبيهة بالنباتات.

السؤال الثالث:

أدرس الرسم البياني الآتي الذي يمثل انتشار مرض الليشمانيا في إحدى مناطق العالم، ثم أجب عن الأسئلة التي تليه:



أ- أي الفئات العمرية أكثر عرضة للإصابة بهذا المرض؟ أفسّر إجابتني.

من سنة إلى سنتين؛ لأن هذه الفئات تكون في مرحلة بداية المشي واللعب بالتراب من دون قدرة على حماية نفسها من الحشرات.

ب- ما الفرضيات التي يمكن اعتمادها مسوفاً لانخفاض عدد الإصابات بالمرض عام 2008م عنه في عام 2007م؟

إجابة محتملة: زيادة اهتمام الدولة بمكافحة الحشرات، أو زيادة التوعية بمخاطر المرض، أو حدوث تغير مناخي أثر في تكاثر الذباب المسبب للمرض.

ج- أعلل: الذكور أكثر إصابة بالمرض من الإناث.

إجابة محتملة: لأنهم أكثر خروجاً من المنزل، وعملاً في الزراعة، وتعاملماً مع التربة.