

أُتَدْرِبُ وَأُحِلُّ الْمَسَائِلَ

وحدات قياس الطول



أُتَدْرِبُ
وَأُحِلُّ الْمَسَائِلَ



أُحَوِّلُ كُلَّ مَا يَأْتِي إِلَى الْوَحْدَةِ الْمُبَيَّنَةِ:

1 $29 \text{ cm} = 290 \text{ mm}$

2 $70 \text{ km} = 70000 \text{ m}$

3 $33 \text{ dm} = 330 \text{ cm}$

4 $9 \text{ m} = 900 \text{ cm}$

5 $43 \text{ dm} = 430 \text{ cm}$

6 $500 \text{ cm} = 5000 \text{ mm}$

أَضَعُ وَحْدَةَ الطَّوْلِ الْمُنَاسِبَةَ (km, m, dm, cm, mm) فِي كُلِّ مَا يَأْتِي:

7 طولُ عُرْفَةِ فِي الْمَنْزَلِ 7.5 m

8 طَوْلُ دَفْتَرٍ 15 cm

9 عَرْضُ إِظْفَرِ الْخُنْصِرِ 5 mm

10 الْمَسَافَةُ بَيْنَ عَمَّانَ وَالطَّفِيلَةِ 179 km

11 شَوَارِعُ: كَمْ مِثْرًا طَوْلُ شَارِعِ الْأُرْدُنِّ؛ إِذَا كَانَ طَوْلُهُ بِالْكِيلُومِثْرَاتِ 28 km؟ 28000 m

12 أَصَابِعُ: كَمْ مِليْمِثْرًا طَوْلُ إِصْبَعٍ؛ إِذَا كَانَ طَوْلُهُ بِالْسَّنْتِيمِثْرَاتِ 6 cm؟ 60 mm

13 حَيَوَانَاتٌ: كَمْ كِيلُومِثْرًا تَقْطَعُ السَّلْحَفَاءُ الْعِمْلَاقَةَ فِي الشَّهْرِ؛ إِذَا كَانَتْ تَقْطَعُ

10000 m؟ 10 km

14 نِجَارَةٌ: كَمْ سَنْتِيمِثْرًا طَوْلُ قِطْعَةِ خَشَبٍ؛ إِذَا كَانَ طَوْلُهَا بِالْأَمْتَارِ 6 m؟ 600 cm

15 أنمط: أكمل الجدول الآتي:

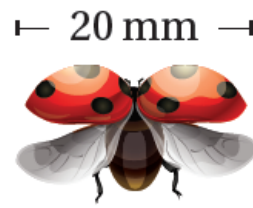
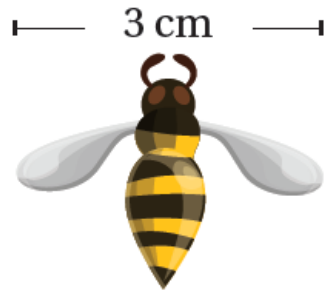
m	cm	mm
4	400	4000
8	800	8000
17	1700	17000
1	10	1000

16 أصل بخط بين الصورة والطول المناسب لها في الواقع:

20 mm 20 m 20 dm 20 cm

مهارات التفكير

17 تبرير: أي الحشريتين جناحها أطول؟ أبرر إجابتي. الدبور؛ لأن طول جناحيه 30 mm أكبر من 20 mm




18

تَبْرِيرٌ: لَدَى خَلِيلٍ قِطْعَةٌ خَشَبٍ طَوَّلُهَا مِترَانِ، وَيَحْتَاجُ إِلَى 187 cm لِصُنْعِ إِطَارٍ خَشَبِيٍّ، هَلْ تَكْفِي الْقِطْعَةُ لِصُنْعِ الْإِطَارِ؟ اُبْرِّرْ إِجَابَتِي. نَعَمْ؛ لِأَنَّ طَوَّلَ قِطْعَةِ الْخَشَبِ 200 cm أَطْوَلَ مِنْ 187 cm

19

اُكْتَشِفُ الْخَطَأَ: قَالَ حَسَنٌ إِنَّ 15 m تُسَاوِي 1500 cm، وَقَالَ زَيْدٌ بَلْ تُسَاوِي 150 cm، أَيُّهُمَا عَلَى صَوَابٍ؟ اُبْرِّرْ إِجَابَتِي. حَسَنٌ؛ لِأَنَّ $15 \times 100 = 1500$ cm

20

أَيُّهَا لَا يَنْتَمِي: مَا الْقِيَاسُ الْمُخْتَلِفُ؟ اُبْرِّرْ إِجَابَتِي. منهاجي 

70000 mm

7 km

7000 cm

70 m

7 km؛ لِأَنَّ الْقِيَاسَاتِ الْآخَرَ مِثَالِيَّةً عِنْدَ تَحْوِيلِهَا، أَمَّا 7 km فَمُخْتَلِفَةٌ.

اَتَحَدَّثُ: كَيْفَ أُحَوِّلُ الطَّوْلَ مِنْ مِترٍ إِلَى مِلِّيْمِترٍ؟

