

إجابات أسئلة مراجعة الدرس

السؤال الأول:

أوضح: كيف يمكن استخدام مبدأ تعاقب الطبقات في تحديد الأعمار النسبية للصخور؟

ترسب الطبقات الصخرية الرسوبية أفقياً على الترتيب من الأقدم إلى الأحدث، ومنه يمكن تحديد العمر النسبي للطبقات. وبهذا تكون كل طبقة أحدث من التي تقع أسفلها وأقدم من التي تعلوها.

السؤال الثاني:

أقارن بين التوافق، وعدم التوافق من حيث ظروف التكوّن.

التوافق: تعد العلاقة بين الطبقات الصخرية الرسوبية متوافقة إذا كانت أسطح الاتصال بين الطبقات المتعاقبة لا تظهر انقطاع في عملية الترسيب.

عدم التوافق: تكون العلاقات الطباقية غير متوافقة عندما تفصل الطبقات الصخرية الرسوبية عن بعضها أسطح تعرية أو أسطح تدل على انقطاع في عملية الترسيب تسمى أسطح عدم التوافق.

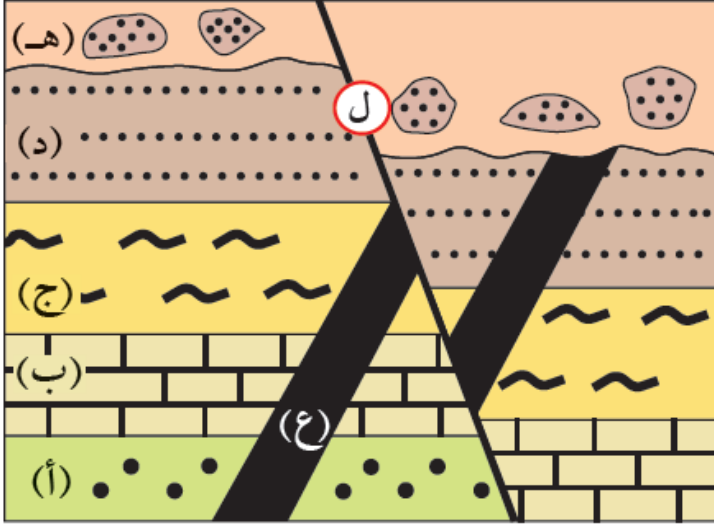
السؤال الثالث:

أفسر وجود سطح غير مستوٍ بين مجموعتين من الطبقات الصخرية الرسوبية.

يدل وجود سطح غير مستوٍ بين مجموعتين من الطبقات الصخرية الرسوبية على حدوث عمليات تعرية وحت للجزء العلوي من مجموعة الطبقات السفلى، أدت إلى إزالة جزء منها.

السؤال الرابع:

أدرس الشكل الآتي الذي يوضح تعاقبات لصخور رسوبية (أ، ب، ج، د، هـ)، والقاطع الناري (ع)، والصدع (ل)، ثم أجب عمّا يليه من أسئلة.



أ- أرّتب الأحداث الجيولوجية من الأقدم إلى الأحدث.

أ، ب، ج، د، ع، هـ، ل

ب- أعدد عدد التعاقيات الرسوبية.

تعاقيين رسوبيين، هما: (أ، ب، ج، د) ، (هـ).

ج- أعدد عدد سطوح عدم التوافق.

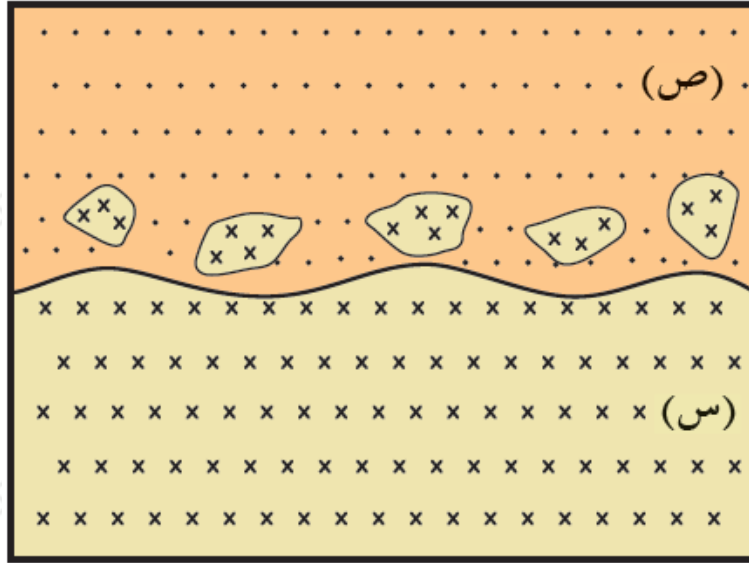
سطح عدم توافق حتي بين الطبقتين (د) و (هـ).

د- أذكر مبادئ التأريخ النسبي التي اعتمدت عليها في ترتيب الأحداث الجيولوجية.

الترسيب الأفقي، الاحتواء، القاطع والمقطع.

السؤال الخامس:

أتوقع كيف تم احتواء القطع الصخرية من الصخر الناري (س) في أسفل طبقة الصخر الرسوبي (ص)؛ في الشكل الآتي:



تكشف الصخر الناري (س) على سطح الأرض ثم تعرضت أجزاؤه العلوية لعمليات الحت، ثم تعرضت المنطقة لعمليات خفض أدت لغمرها بمياه البحر، وعندما ترسب الصخر الرسوبي (ص) احتبست قطع من الصخر الناري (س) بداخله.