

## إجابات أسئلة مراجعة الوحدة

### البيئة

#### المفاهيم والمصطلحات

#### السؤال الأول:

أملأ الفراغ في كل من الجمل الآتية بالكلمة المناسبة:

السَّلسِلَةُ العُذَائِيَّةُ

Food chain

الأخْطَارُ الطَّبِيعِيَّةُ

natural hazard

- ( السلسلة الغذائية ) مسار انتقال الطاقة من كائن حيّ إلى آخر في النظام البيئي.
- ( الأخطار الطبيعية ) الظواهر التي تحدث لأسباب طبيعية ليس للإنسان علاقة بحدوثها.

#### المهارات والأفكار العلمية

#### السؤال الثاني:

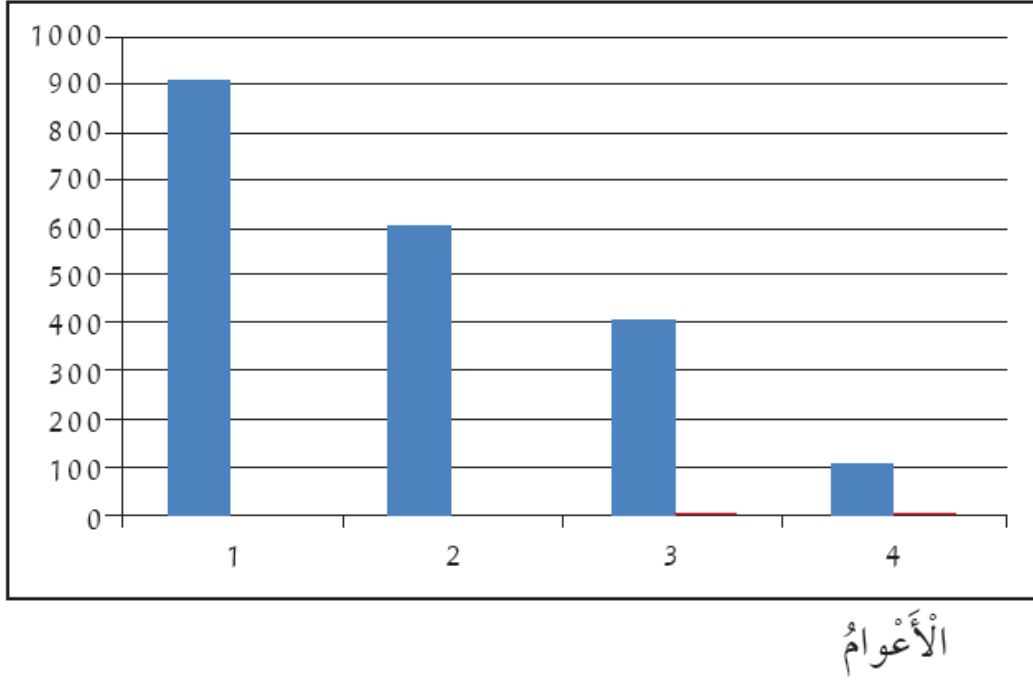
**تفكير ناقد:** يعتقد بعض المزارعين أن استخدام المبيدات الحشرية يحمي النباتات من الأمراض، إلا أنها تضر بالتربة؛ فكيف يؤثر ذلك على المنتجات والمستهلكات؟

تنتقل المبيدات وهي مواد سامة من التربة إلى النبات (المنتجات) عندما يمتص الماء لصنع غذائه، وبعدها تنتقل إلى الكائنات الحية (المستهلكات) التي تتغذى على تلك النباتات.

#### السؤال الثالث:

**أستخدم الأرقام:** يمثل الشكل المجاور أعداد الأشجار في نظام بيئي، أيّ الأعوام سيكون النظام البيئي فيها في خطر شديد؟ أبرر إجابتي.

## أعداد الأشجار



في العام الرابع؛ لأن أعداد الأشجار تناقص بشكل كبير، أي أن المنتجات التي هي أساس السلاسل الغذائية تناقص بشكل كبير، وهذا سيؤثر على المستهلكات، وبالتالي يهدد بقائها حية.

## السؤال الرابع:

**أنتبأ:** ما أثر حدوث الجفاف على البيئة من حولي؟ أتواصل مع زملائي بنتائج هذا الخطر. يؤدي الجفاف إلى القضاء على معظم الكائنات الحية التي تعيش في الأنظمة البيئية.

## السؤال الخامس:

أضع دائرة حول الإجابة الصحيحة لكل مما يأتي:

1- جميع المكونات غير الحية الآتية توجد في الغابة ما عدا:

أ- الرمال.

ب- الماء.

ج- الهواء.

د- التربة.

2- يُسمى الكائن الحي الذي يتغذى على أجسام الكائنات الميتة:

أ- مُنتجاً.

ب- آكل أعشاب.

ج- آكل لحوم.

د- محلاً.

3- أي الآتية لا تعد من الأخطار الطبيعية:

أ- الفيضانات.

ب- الحروب.

ج- العواصف.

د- الزلازل.

4- يُسمى اندفاع الصخور المنصهرة من باطن الأرض عبر فتحة إلى سطح الأرض:

أ- الفيضان.

ب- الجفاف.

ج- الزلزال.

د- البركان.