

## أدرب وأحل المسائل

### مقارنة الأعداد النسبية وترتيبها

> أضع إشارة أو < أو = في  ؛ لتصح كل جملة مما يأتي صحيحة:

1)  $13 < 35$

2)  $-58 < -27$

3)  $0.4 < -78$

4)  $-135 = -1.6$

5)  $-112 < 47$

6)  $1820 > -1.6$

أرتب الأعداد النسبية الآتية تصاعدياً:

7)  $-1.8, 1910, -1.25$

$-1.8, -1.25, 1910$

8)  $-0.3, 0.5, 0.55, 0.35$

$-0.3, 0.35, 0.5, 0.55$

9)  $3.5, -1.8, 4.6, 325, 2.7$

$1.8, 2.7, 325, 3.5, 4.6$

أرتب الأعداد النسبية الآتية تصاعدياً:

10)  $-0.6, -58, 712, -0.75$

$712, -0.6, -58, -0.75$

11) 34 , -710 , -34 , 810

810 , 34 , -710 , -34

12) -6.3 , -7.2 , 8 , 5 , -6.3

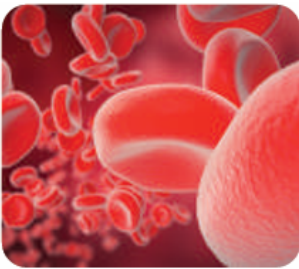
8 , 6.3 , 5 , -6.3 , -7.2



13) **علوم:** يتجمد الماء عند درجة حرارة  $0^{\circ}\text{C}$ ، وتقل درجة تجمده عند إضافة الملح إليه. أضافت جنى كميات مختلفة من الملح إلى أربع عينات من الماء، وكانت تقيس درجة تجمد العينة كل مرة. أرتب العينات حسب كمية الملح المضافة إليه، من الأكثر إلى الأقل.

العينة	A	B	C	D
$^{\circ}\text{C}$ درجة التجمد ( )	-114	-0.1	-1.1	-125

D , A , C , B



14) **تغذية:** إذا كانت كمية الحديد في صحن من السبانخ 6.4 mg، وفي صحن من حبوب الصويا 344 mg، فأحدد أيهما يحتوي على كمية أكبر من الحديد: السبانخ أم حبوب الصويا.

حبوب الصويا.

15) هل الكسور: 310 , 311 , 312 مرتبة تصاعدياً (من الأصغر إلى الأكبر) أم تنازلياً (من الأكبر إلى الأصغر)؟ أبرر إجابتي.

الكسور في السؤال مرتبة تصاعدياً لأن بسوطها متساوية؛ لذا الكسر الذي مقامه أكبر تكون قيمته أقل.



16) **سباق:** في سباق للدراجات حسب الوسط الحسابي للزمن الذي استغرقه المتسابقون للوصول إلى نقطة النهاية. إذا كان الجدول التالي يبين الفرق بين زمن وصول 5 متسابقين عن المتوسط، فأرتب اللاعبين من الأسرع إلى الأبطأ:

المتسابق	أحمد	محمد	عبد العزيز	خالد	عمر
زمن الوصول أكثر من الوسط الحسابي أو أقل منه (بالدقيقة)	-1.25	1910	125	1	-1.8

-1.8 , -1.25 , 1 , 125 , 1910

17) أعود إلى فقرة (أستكشف) بداية الدرس، وأحل المسألة.

49 < 23 < 56

الأول هو الفائز.