

## أجزاء الجهاز التناسلي الأنثوي ووظائفه

(1) **المبيضان:** يوجدان في الفراغ البطني، وتحاط كلُّ بويضة بعدد من الخلايا الطلائية وتسمّى عندها حويصلة.

### وظيفة المبيضان:

- مصدر للبويضات.
- إنتاج هرمون البروجستيرون والاستروجين.

(2) **قناة المبيض (فالوب):**

تبدأ قناة المبيض بقمع يحيط جزئيًا بالمبيض.

### وظيفة القمع:

- التقاط البويضة.

يليه قناة متعرجة ملتفة منغرسه بالأربطة الرحمية تسمّى قناة فالوب.

### وظيفة قناة فالوب:

- المكان الذي يحدث فيه الإخصاب للبويضة، ويستخدم كمر لها لإيصالها إلى الرحم.

(3) **الرحم:**

### أجزاء الرحم:

- قرني الرحم.
- جسم الرحم.
- عنق الرحم: يتكوّن من نسيج شبه عضلي على شكل ثنيات سميكة، ويعمل كسدادة؛ إذ يغلق عادة بعد الحمل بمادة لزجة تمنع دخول الأحياء المجهرية.
- فتحة عنق الرحم.

### وظيفة الرحم:

- يسمح بمرور الحيوانات المنوية لقناة المبيض؛ لإخصاب البويضة.
- يغذي الجنين أثناء فترة الحمل.

• تعمل تقلصات الرحم أثناء الولادة إلى دفع الجنين إلى عنق الرحم.

(4) **المهبل**: يمتد من عنق الرحم إلى الفتحة التناسلية، وله جدار سميك.

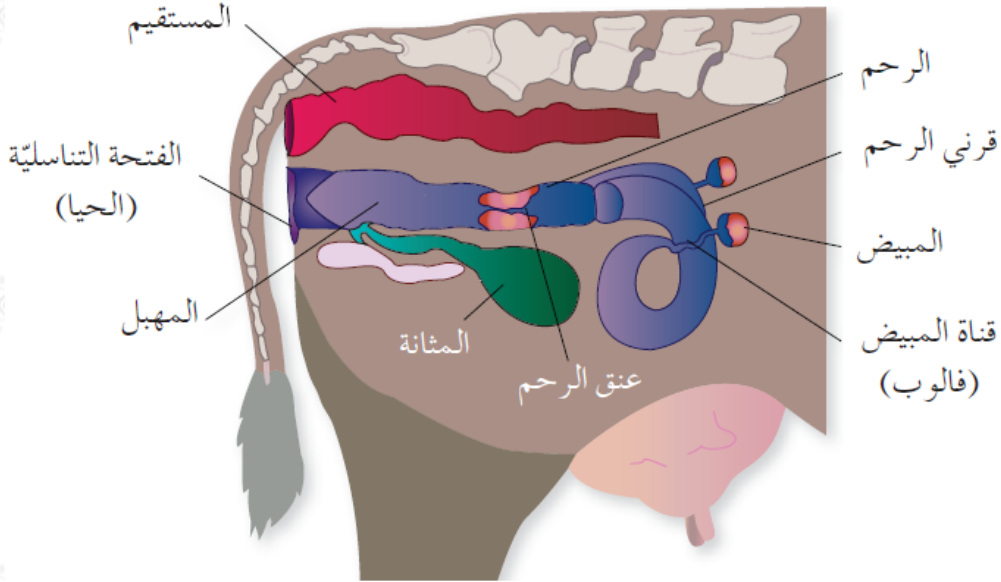
**وظيفة المهبل:**

• استقبال الحيوانات المنوية أثناء عملية التلقيح الطبيعي.

(5) **الفتحة التناسلية (الحيا)**: الجزء الخارجي للجهاز التناسلي.

**وظيفة الفتحة التناسلية:**

• تعدّ كمدخل للأعضاء الداخلية.



أجزاء الجهاز التناسلي الأنثوي