

## الجهاز الهضمي

### لماذا يحتاج الجسم إلى الطعام؟

1. لمساعدته على النمو.
2. يمنح الطعام الجسم الطاقة.

### الأعضاء الرئيسة للجهاز الهضمي

1. المعدة.
2. الأمعاء.

### عملية الهضم

**عملية الهضم:** عملية يقوم بها الجهاز الهضمي بتغيير حالة الطعام بتفتيته إلى جزيئات صغيرة، بحيث يمكن للجسم الاستفادة منه.

1 تمضغ الأسنان الطعام وتفتته إلى قطع صغيرة يمكن ابتلاعها. تبدأ العصارة الهضمية الموجودة في اللعاب في هضم الطعام.

2 يُدفع الطعام الذي تم ابتلاعه إلى المعدة عبر أنبوب يسمى المريء.

3 يمتزج الطعام داخل المعدة بالعصارة الهضمية التي تحوّل الطعام إلى سائل سميك أشبه بالعصيدة.

4 تفتت الأمعاء الطعام لجزيئات أصغر حتى يمكن نقله عبر الدم.

5 يتخلص الجسم من بقايا الطعام التي لم يتم هضمها عبر نهاية الأمعاء في صورة براز.

minhaji.net

## الأسئلة:

(1) لماذا نحتاج إلى الطعام؟

من أجل النمو ولتوفير الطاقة لأجسامنا حتى تعمل بشكل صحيح.

(2) لماذا يجب هضم الطعام؟

يجب هضم الطعام جيداً لكي يسهل استهلاكه عبر الجسم.

(3) كيف تساعد المعدة في عملية الهضم؟

تمزج المعدة الطعام الممضوغ من الفم مع العصارة الهضمية.

(4) ماذا يحدث للطعام داخل الأمعاء؟

يهضم الطعام بشكل أكبر حتى يصير على شكل جزيئات صغيرة جداً يمكن أن تدخل في مجرى الدم. ثم يتم التخلص من الطعام غير المهضوم من الجسم.

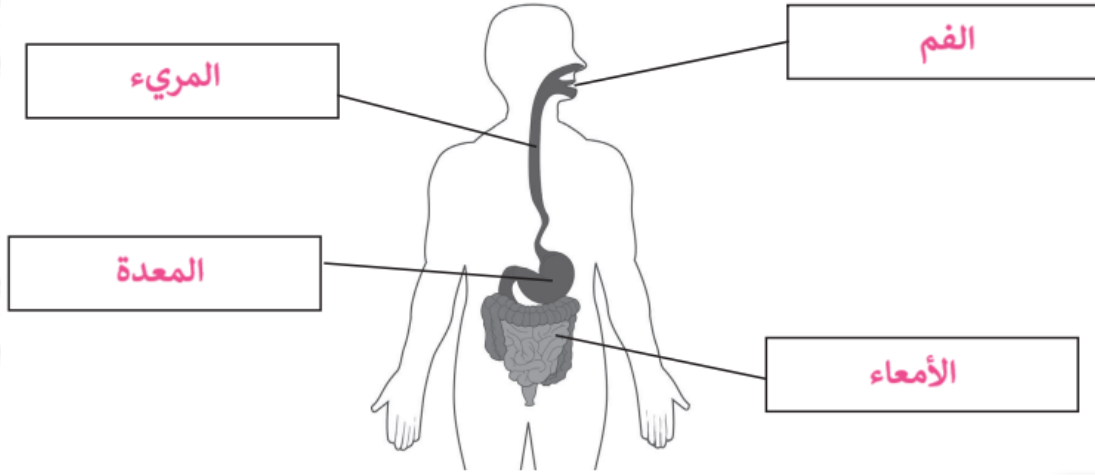
(5) كيف يصل الطعام المهضوم إلى جميع أجزاء الجسم؟  
عن طريق الدم.

### أسئلة كتاب النشاط: الجهاز الهضمي

في هذا التمرين، ستتعرف على أجزاء الجهاز الهضمي ووظائفها.

(1) سم أجزاء الجهاز الهضمي الموضح بالرسم، مستخدماً الكلمات في الصندوق:

المريء الأمعاء الدقيقة الفم



(2) أ- اكتب اسم كل جزء من أجزاء الجهاز الهضمي أمام الوظيفة المناسبة في الجدول:

الجزء	الوظيفة
المريء	دفع الطعام إلى المعدة.
المعدة	مزج الطعام مع العصارة الهضمية.
الفم	مضغ الطعام وبدء الهضم.
الأمعاء	تفتيت الطعام إلى أجزاء صغيرة جداً.

ب- نلاحظ اختلاف ترتيب الوظائف بالجدول السابق عن ترتيب حدوثها في الجسم. اكتب الوظائف بالترتيب الصحيح.

1. مضغ الطعام وبدء الهضم.
2. دفع الطعام إلى المعدة.
3. مزج الطعام مع العصارة الهضمية.
4. تفتيت الطعام إلى أجزاء صغيرة جداً.