

## أدرب وأحل المسائل

### مقياس الرسم

1) صمم هاني نموذجاً لمبنى، إذا كان الارتفاع الحقيقي له 7 m، وارتفاعه في النموذج 14 cm، فأجد مقياس النموذج.

$$1 \text{ cm} = 0.5 \text{ m}$$

cm مقياس رسم يمثل كل 1 فيه 8 m في الحقيقة، أجد المسافات في الحقيقة التي تمثلها المسافات الآتية على الرسم:

2) 7 cm

$$56 \text{ m}$$

3) 4.5 cm

$$36 \text{ m}$$

4) 25 cm

$$200 \text{ m}$$

5) 4 cm

$$32 \text{ m}$$



مقياس الرسم:  
1 cm : 750 km

6) خريطة: أستعمل الخريطة المجاورة لأجد المسافة بين مدينتي عمان والرياض. أستعمل المسطرة للقياس.

cm المسافة على الخريطة حوالي 2، المسافة الحقيقية 1500 km

أكتب عامل المقياس لكل مما يأتي:

1 cm (7) على الخريطة تقابل 0.4 m في الحقيقة.

1:40

2 cm (8) على الخريطة تقابل 2 m في الحقيقة.

1:100

5 cm (9) على الخريطة تقابل 25 m في الحقيقة.

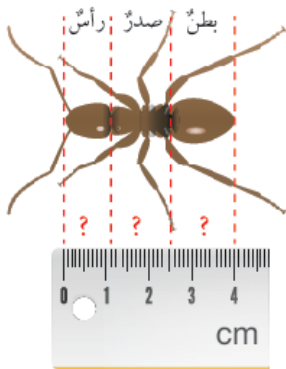
1:500

(10) رياضة: ملعب لكرة السلة في دوري المحترفين (NBA) طوله 28 m وعرضه 15 m، أجد أبعاد الملعب في الرسم إذا كان مقياس الرسم 1 cm : 4 cm

cm الطول 7، العرض 3.75 cm

(11) مسجد: صمم مهندس نموذجاً لمسجد (الأسماء الحسنى) بمقياس نموذج 1 cm : 2 cm، إذا كان طول قطعة الأرض التي بني عليها المسجد 72 m وعرضها 45 m، فأجد أبعاد قطعة الأرض في النموذج.

cm الطول 36، العرض 22.5 cm



(12) نملة: يبين الشكل المجاور رسماً لنملة النجار، إذا كان مقياس رسم النملة 1 cm : 2.5 mm، أجد الطول الحقيقي لرأس النملة، وصدرها، وبطنها.

mm الطول الحقيقي لرأس النملة: 2.5.

mm طول الصدر: 3.75، طول البطن: 3.75 mm.



13) **شريان:** صمم نموذج لشريان بمقياس رسم 0.3 : 1 cm : mm، إذا كان قطر الشريان الحقيقي 2.7 mm، فأجد قطر الشريان في النموذج.

9 cm